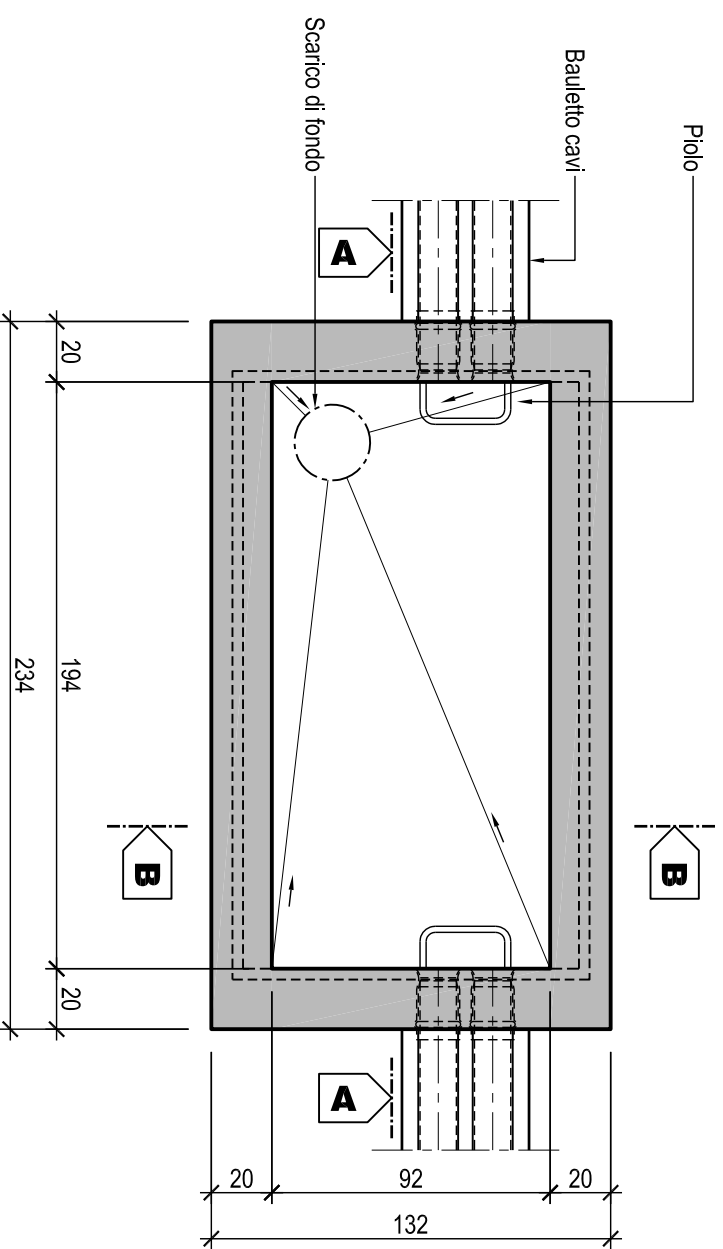
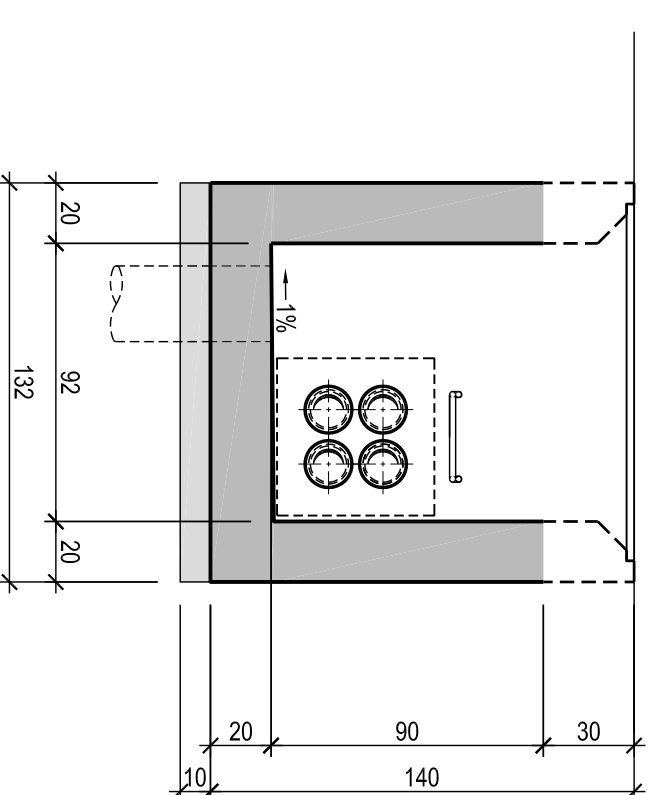


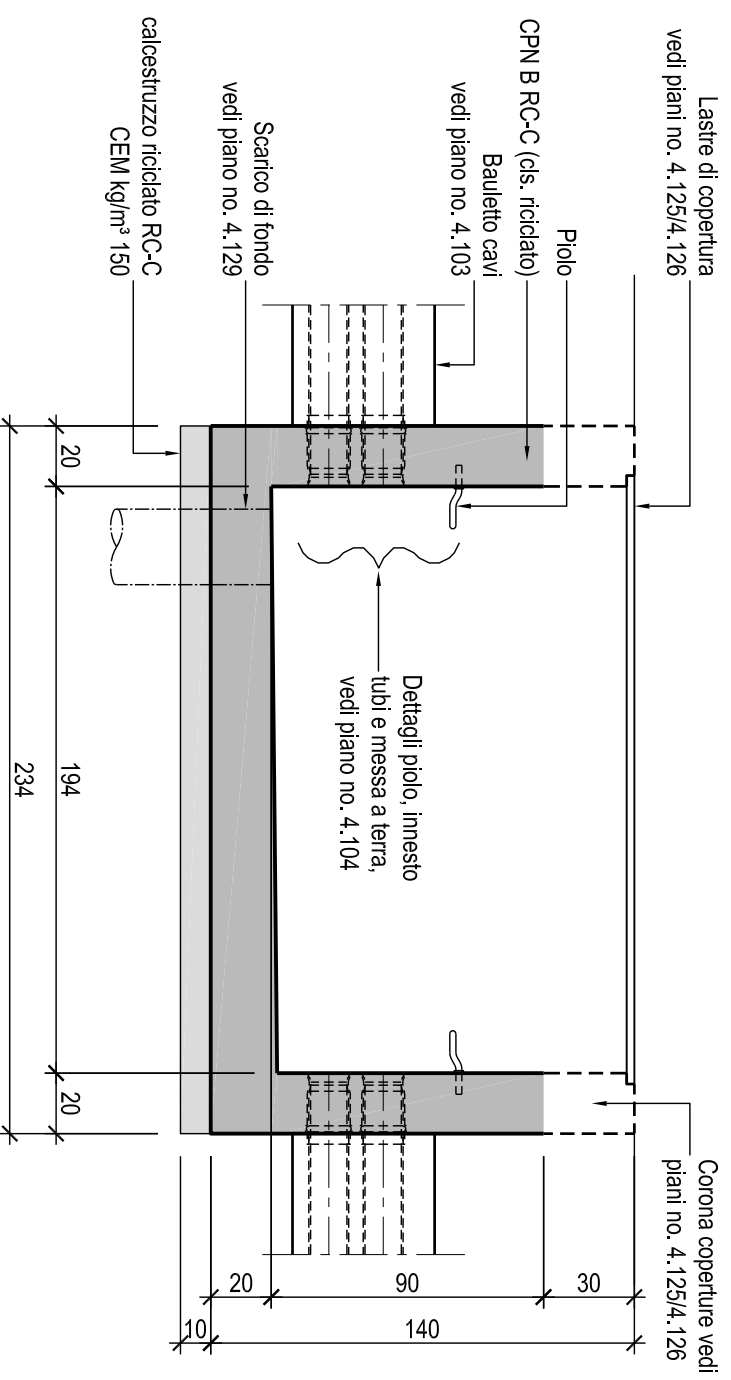
PIANTA 1:25



SEZIONE B-B 1:25



SEZIONE A-A 1:25



	Dipartimento del territorio - Divisione delle costruzioni	4.113
	via F. Zorzi 13 - Casella Postale 2170 - 6501 BELLINZONA	
Data: 09.02.2006	Camera cavi tipo C2	Mod. : 03.10.2016
Dis. : M.Ge.	Pianta e sezioni	Resp. : SB
Contr. :		Scala : 1:25

Calcestruzzo	Sottofondo: calcestruzzo riciclato RC-C CEM kg/m ³ 150 Camera : CPN B RC-C (calcestruzzo riciclato)
Acciaio	B 500 B
Copri ferro	3,5 cm

Messa a terra:

- materiale e posa secondo piano no. 4.501

Piani di riferimento:

- 4.103 Tracciato cavi con tubi sintetici Ø120/132;
- 4.104 Innesto tubi sintetici Ø120/132 nella camera;
- 4.114 Camera cavi tipo C2 - Armatura camera con copertura tipo VonRoll;
- 4.115 Camera cavi tipo C2 - Armatura camera con copertura tipo Nottaris;
- 4.125 Tabella per coperture strade cantonali - Tipo VonRoll e Nottaris;
- 4.126 Tabella per coperture strade nazionali - Tipo VonRoll e Nottaris;
- 4.129 Drenaggi camere e pozzetti;
- 4.501 Direttiva per la posa di nastri di messa a terra per camerette e bauletto cavi.