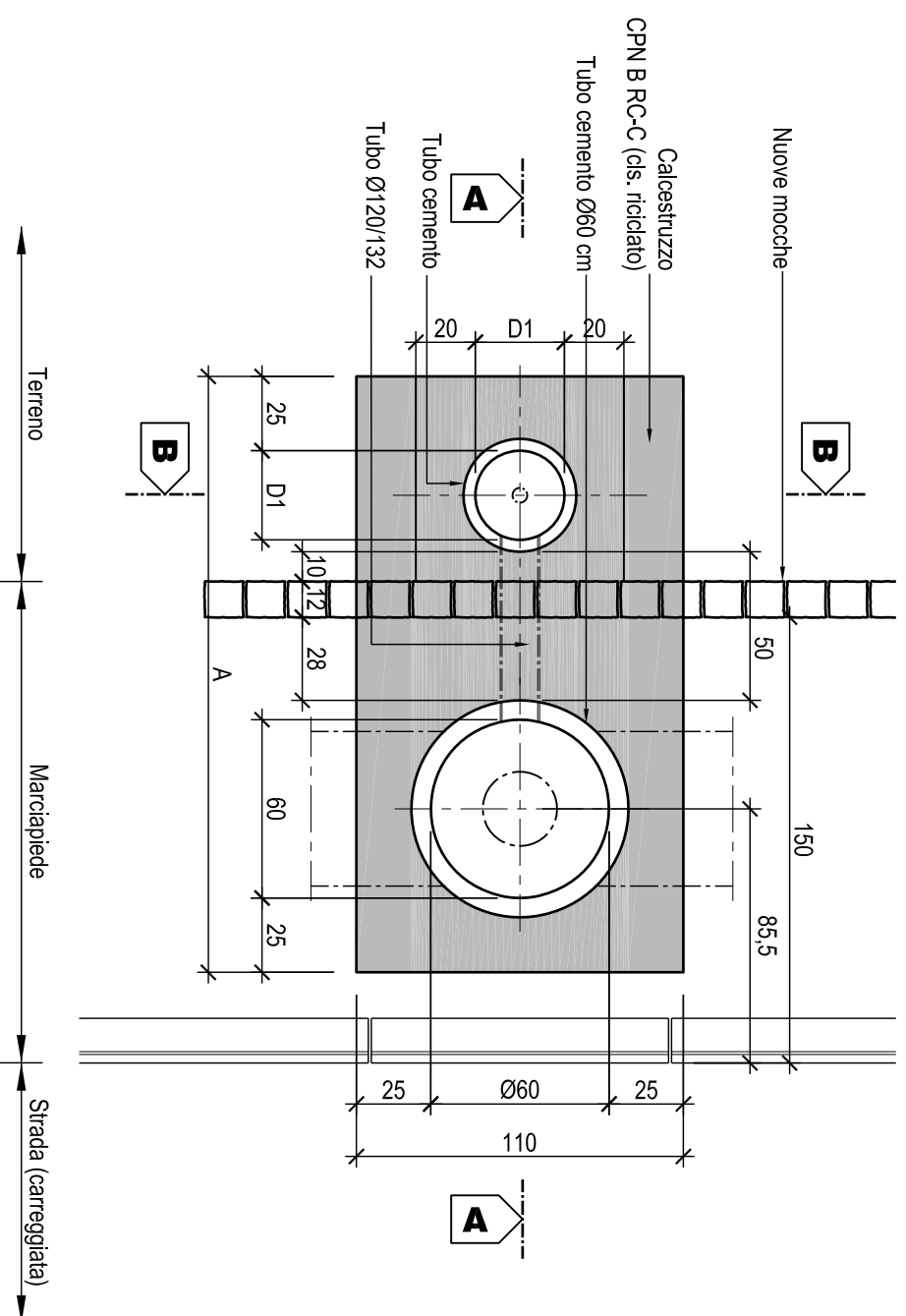
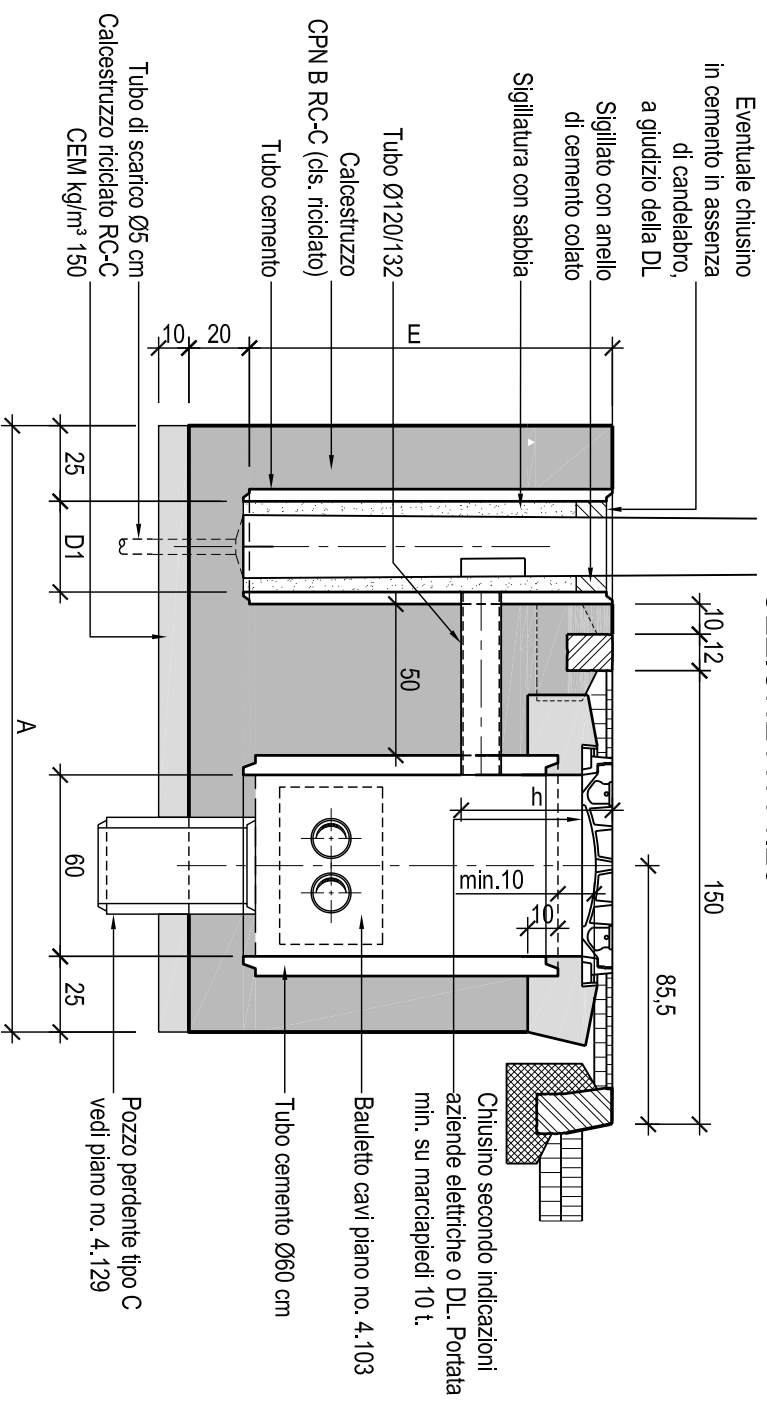


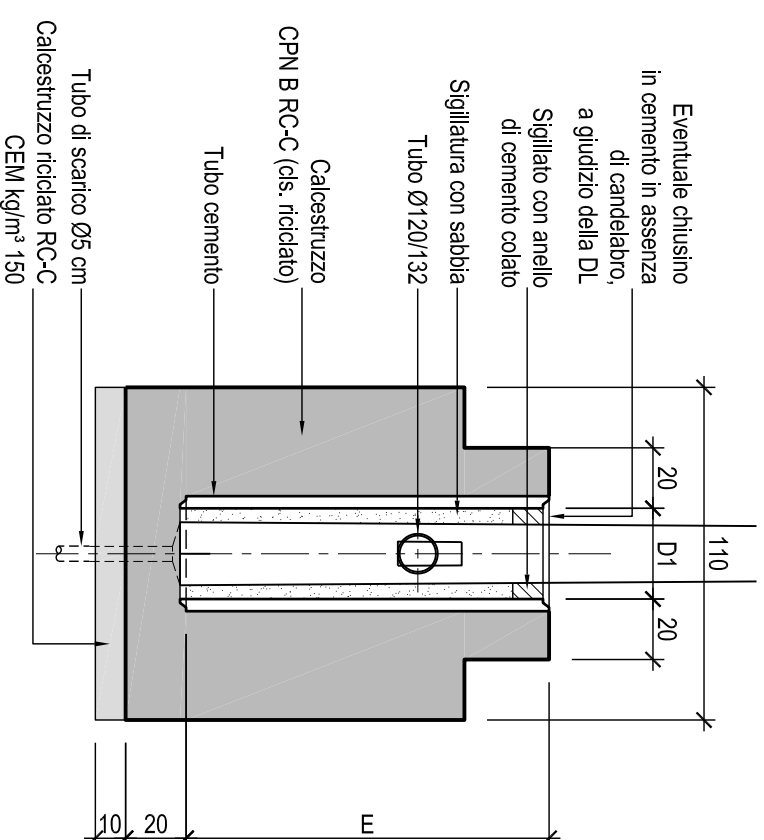
PIANTA 1:25



SEZIONE A-A 1:25



SEZIONE B-B 1:25

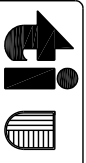


Altezza punto luce del candelabro	D1	E	A
H = 6.0 m	25	100	185
H = 7.5 m	25	100	185
H = 9.0 m	30	100	190
H = 10.0 m	30	100	190
H = 12.0 m	30	120	190

Situazione: Fondazione nel terreno (fuori campo stradale) con bauletto tracciato cavi e pozzetto sul marciapiEDE

OSSERVAZIONI:

- Il candelabro viene sigillato nel tubo di cemento con sabbia e collarino superiore di malta CEM kg/m³ 500, spessore 10 cm.
- la messa a terra è da eseguire secondo Indicazioni delle aziende o Indicazioni del piano no. 4.501/4.502
- attraversamento tubo Ø120/132 deve essere in asse con la finestrella del candelabro stesso



Dipartimento del territorio - Divisione delle costruzioni
Via F. Zorzi 13 - Casella Postale 2170 - 6501 BELLINZONA

4.403

Data: 13.06.2006

Dis. : M.Ge.

Confr. :

Fondazione candelabri e pozzetto cavi marciapiEDE

Mod. : 03.10.2016

Resp. : SB

Scala : 1:25

Pianta e sezioni