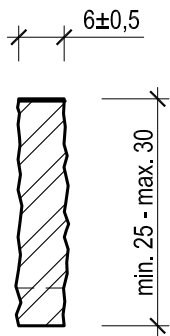
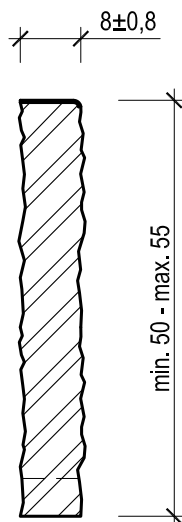


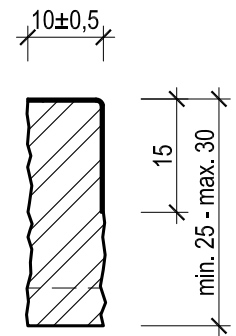
SN 6 / 25



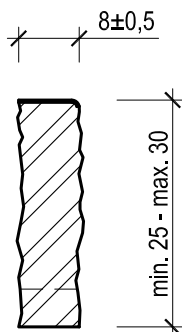
SN 8 / 50



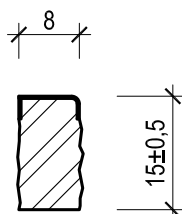
SN 10 / 25



SN 8 / 25



SN 8 / 15

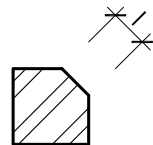


Dettaglio no. 1



r = min. 5 mm

Dettaglio no. 2



l = min. 5 mm

Prestazioni qualitative secondo norma VSS 40 481

TIPO DI CORDONETTO	FACCIA SUPERIORE	FACCIA ANTERIORE	FACCIA POSTERIORE	GIUNTI	SPIGOLO VERSO STRADA	LUNGHEZZA cm
SN 6 / 25	fresata	spiodata e regolata	spiodata e regolata	Norma VSS 40 481	risulta dalla lavorazione	70 -130
SN 8 / 25						
SN 8 / 50						
SN 10 / 25		fresata 15 cm resto spiodata e regolata	fresati perpendicolarmente		arrotondato (v. Dettaglio n°1) o bisellato (v. Dettaglio n°2)	
SN 8 / 15		fresata min. 3 cm, resto spiodata e regolata				

Tutte le misure sono espresse in cm



Dipartimento del territorio - Divisione delle costruzioni
via F. Zorzi 13 - Casella Postale 2170 - 6501 BELLINZONA

5.101

Data: 11.07.2005

Cordonetti in gneiss: fornitura

Mod. : 31.03.2021

Dis. : M.Ge.

Resp. : CT

Contr. :

Scala : 1:10