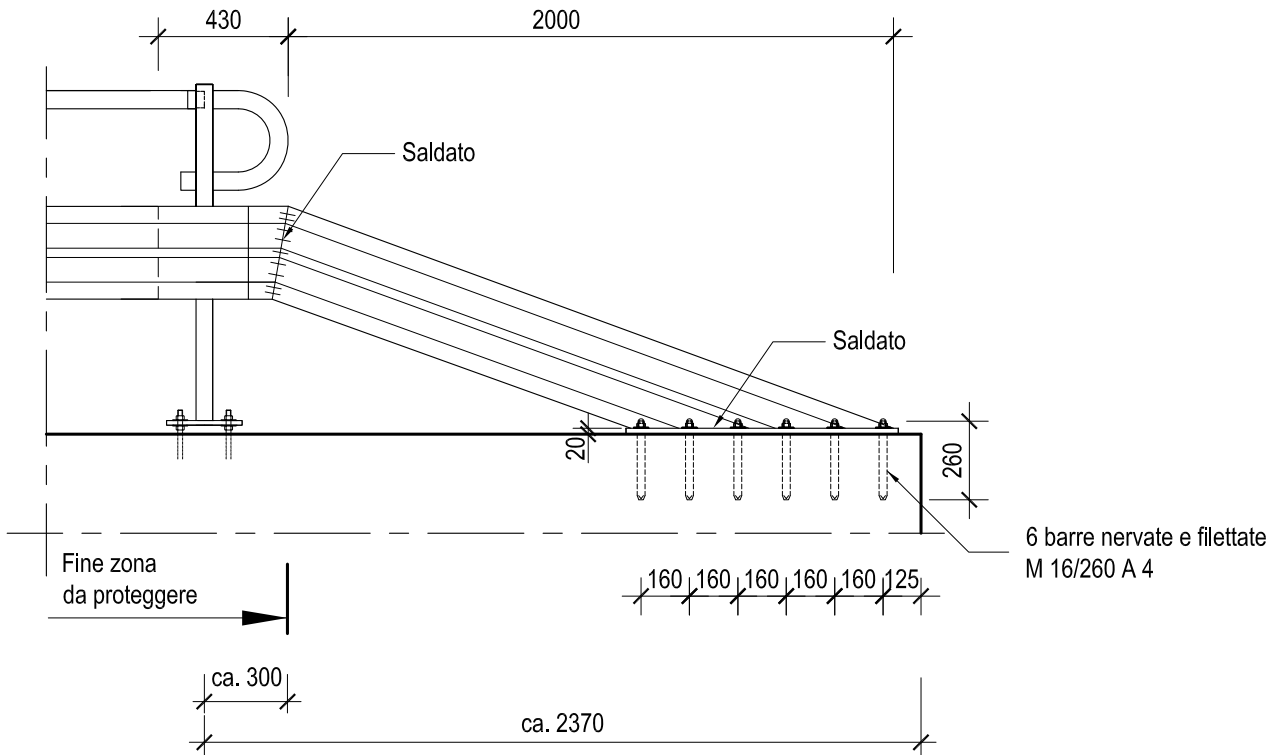
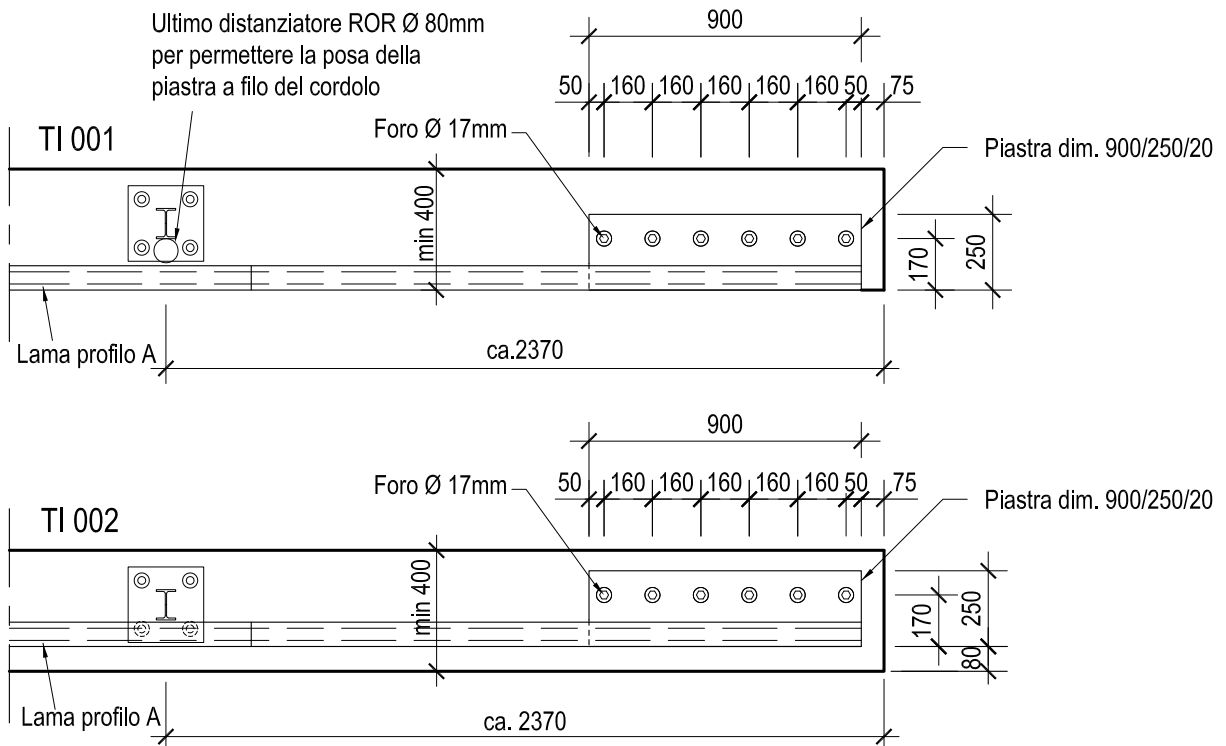


VISTA 1:25



PIANTA 1:25



In inverno segnalare l'abbassamento con un palo neve da infiggere nel terreno. In caso di cordolo continuo prevedere un tubo fodera Ø 60 mm da annegare nel calcestruzzo subito dopo la fine dell'abbassamento

Qualità saldature "C" secondo ISO 5817
Altezza di gola: a = 3 mm



Dipartimento del territorio - Divisione delle costruzioni
via F. Zorzi 13 - Casella Postale 2170 - 6501 BELLINZONA

6.307

Data: 02.06.2009

Abbassamento per barriere tipo TI 001 e 002

Mod. : 20.06.2017

Dis. : MB

Resp. : DeB

Contr. : CN

Interno località ≤ 50 Km/h - Ancoraggio su cordolo

Scala : 1:25