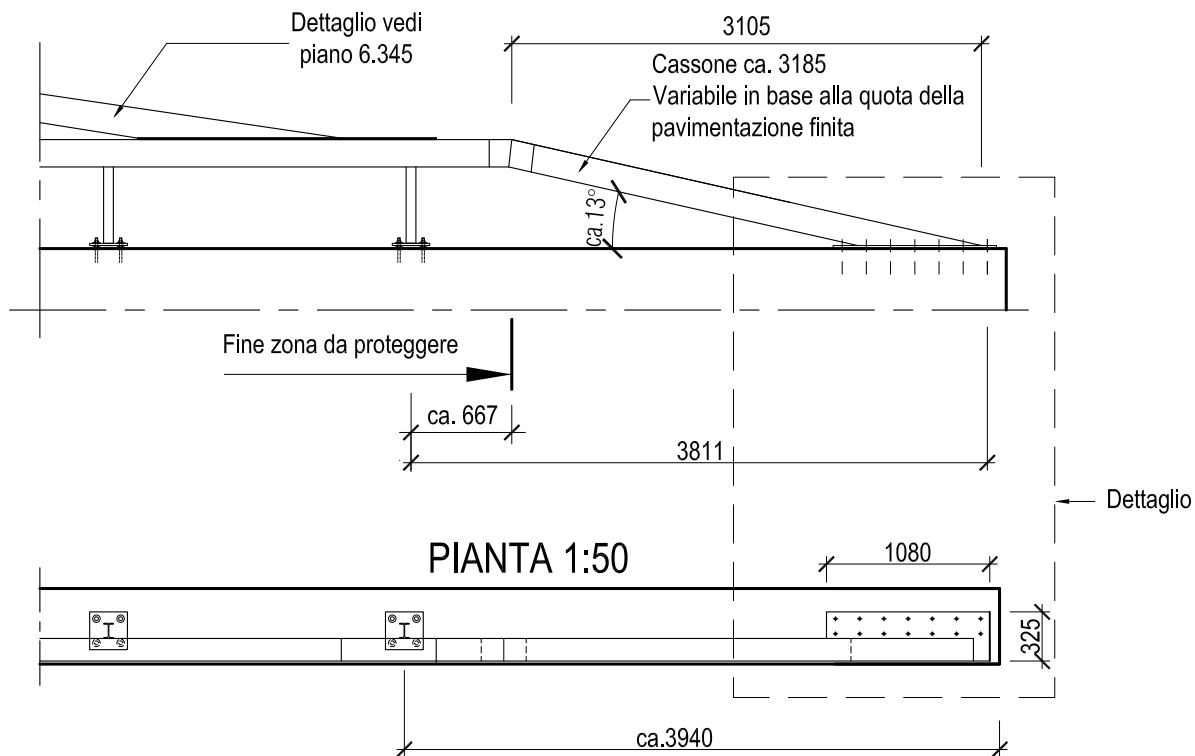
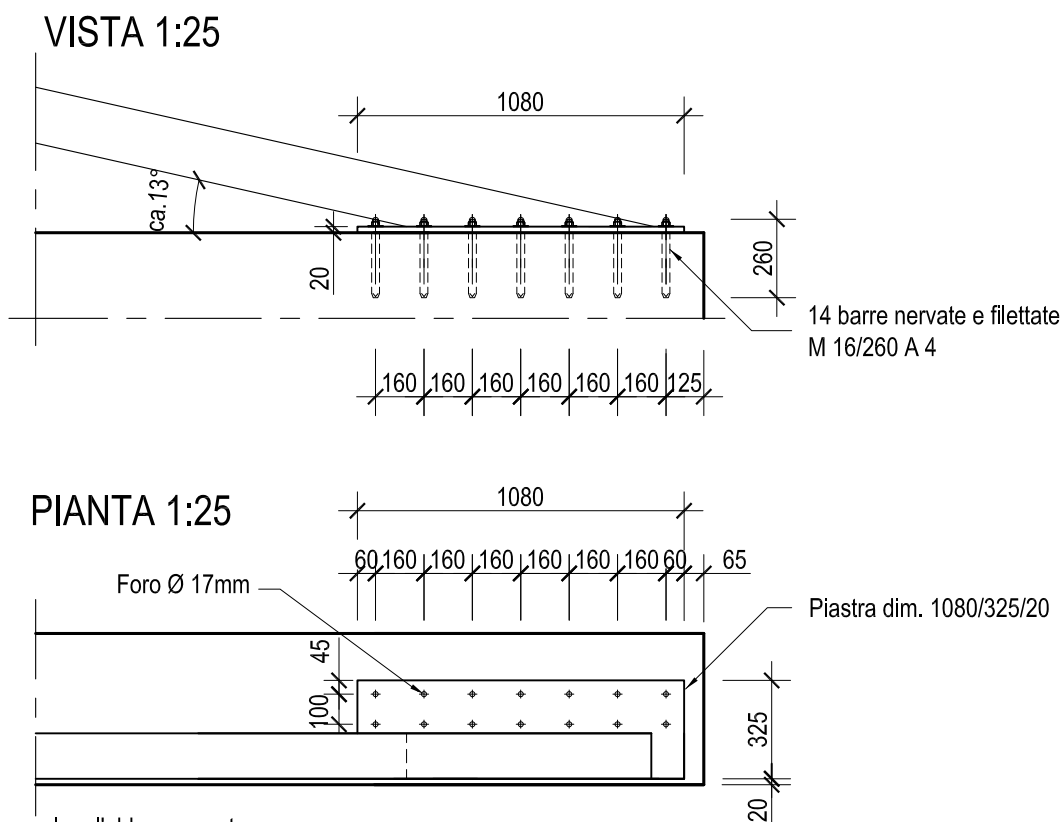


VISTA 1:50



DETTAGLIO



In inverno segnalare l'abbassamento con un palo neve da infiggere nel terreno.
In caso di cordolo continuo prevedere un tubo fodera Ø 60 mm da annegare nel calcestruzzo subito dopo la fine dell'abbassamento

Qualità saldature "C" secondo ISO 5817
Altezza di gola: a = 3 mm



Dipartimento del territorio - Divisione delle costruzioni
via F. Zorzi 13 - Casella Postale 2170 - 6501 BELLINZONA

6.332

Data: 16.02.2015

Abbassamento per barriere tipo TI 004

Mod. : 20.06.2017

Dis. : MB

Resp : DeB

Contr. : CN

Esterno località ≥ 60 Km/h - Ancoraggio su cordolo

Scala : 1:50 - 1:25