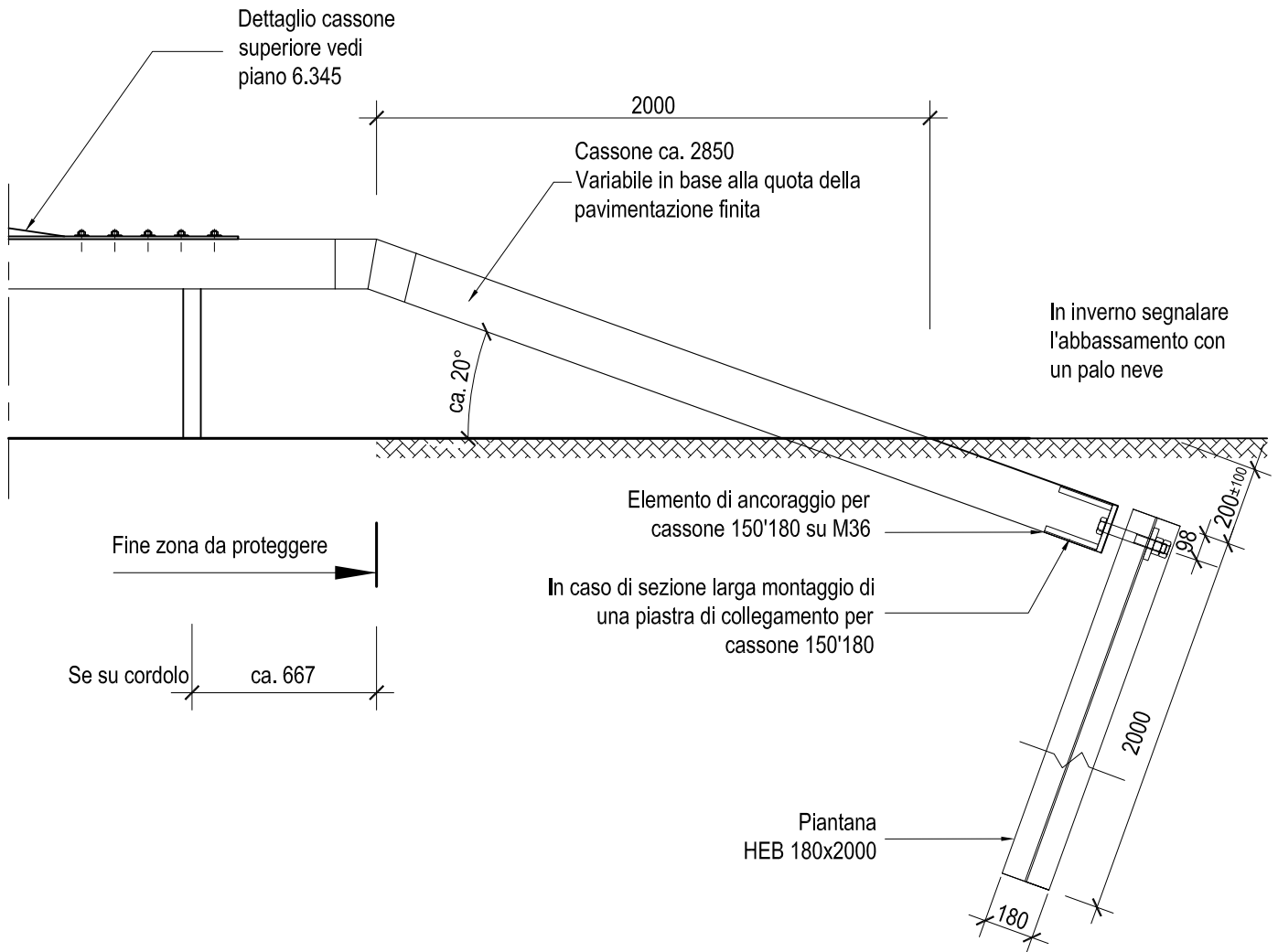


VISTA 1:25



Data: 16.02.2015

Dis. : MB

Contr. : CN

Dipartimento del territorio - Divisione delle costruzioni
via F. Zorzi 13 - Casella Postale 2170 - 6501 BELLINZONA

Abbassamento per barriere tipo TI 004

Interno località ≤ 50 Km/h - Infissione nel terreno

6.335

Mod. :

Resp : DeB

Scala : 1:25