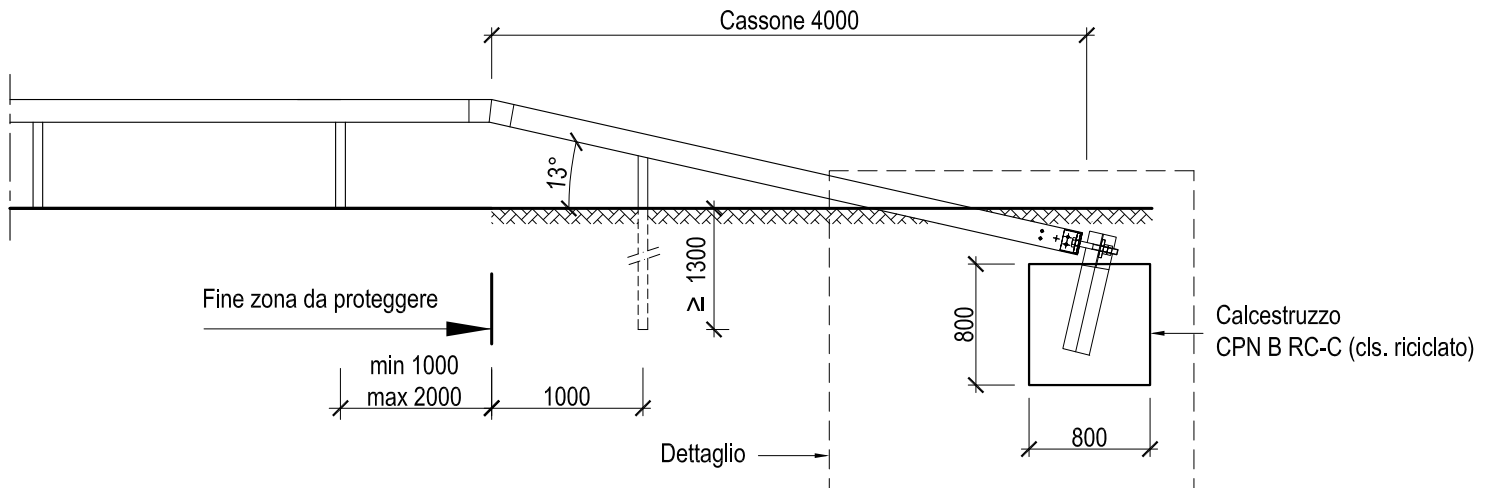
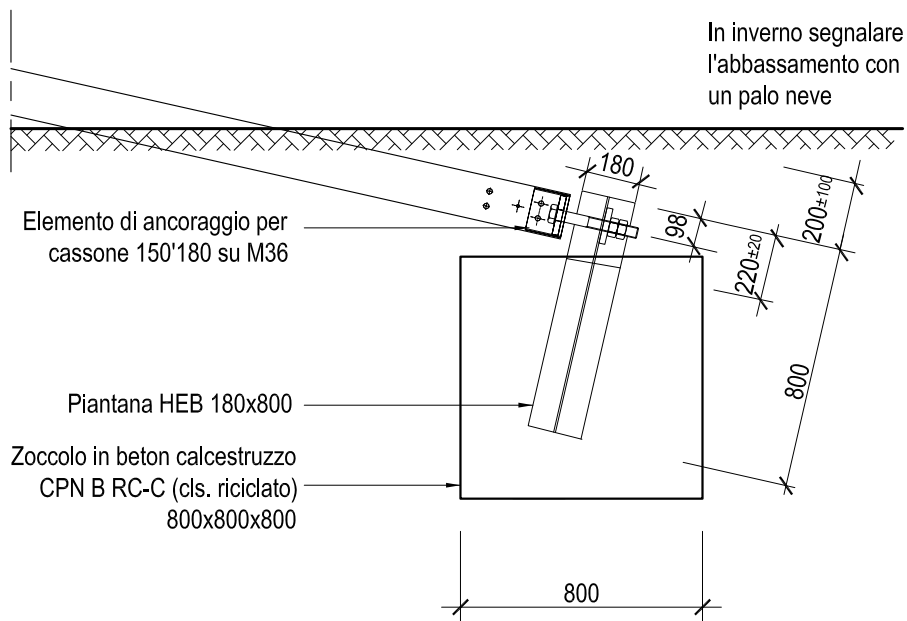


VISTA 1:50



DETTAGLIO 1:25



Dipartimento del territorio - Divisione delle costruzioni

via F. Zorzi 13 - Casella Postale 2170 - 6501 BELLINZONA

6.351

Data: 16.02.2015

Abbassamento per barriere tipo TI 005

Mod. : 03.10.2016

Dis. : MB

Resp. : DeB

Contr. : CN

Esterno località ≥ 60 Km/h - Ancoraggio su plinto

Scala : 1:50 - 1:25