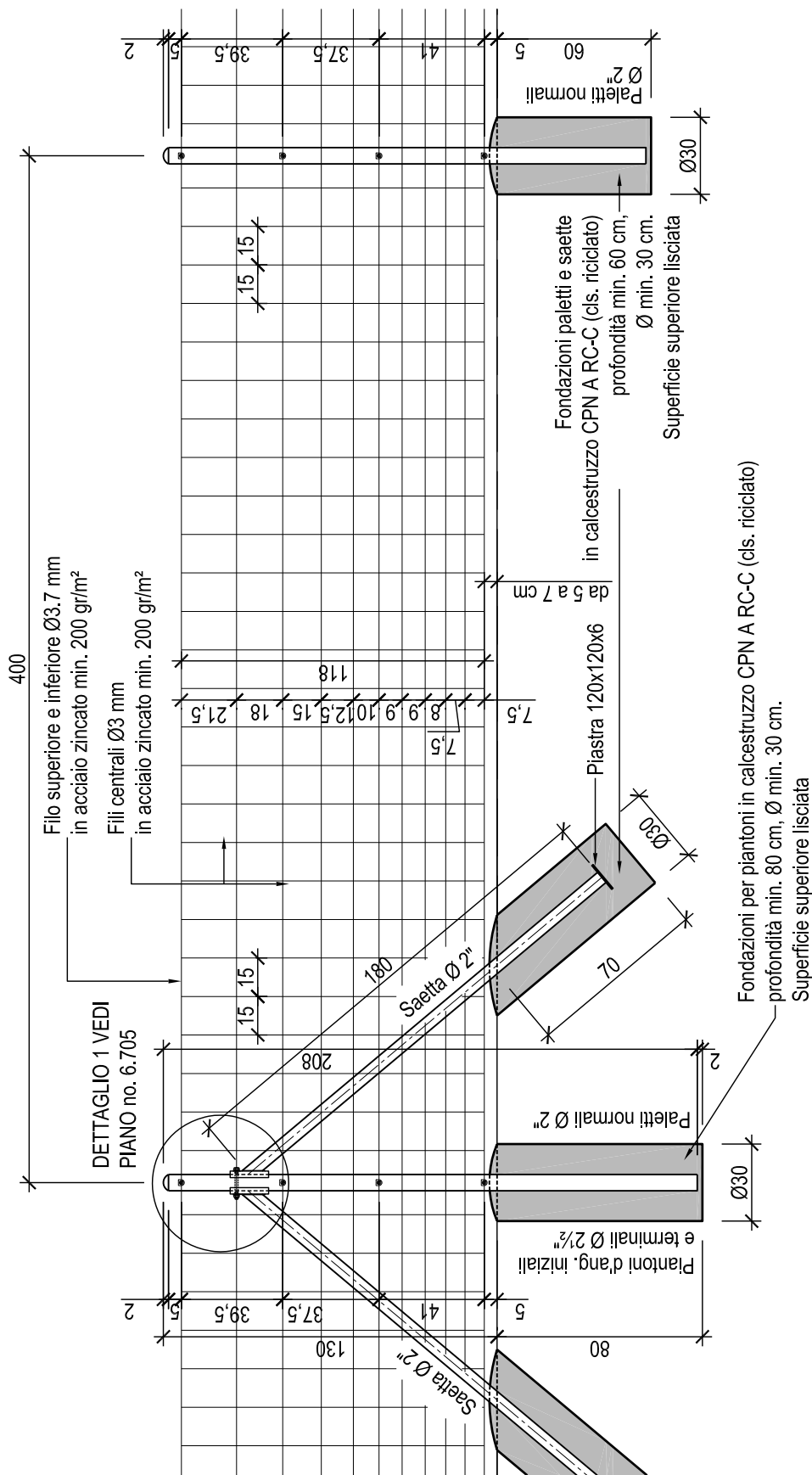


VISTA 1:25



Dipartimento del territorio - Divisione delle costruzioni
via F. Zorzi 13 - Casella Postale 2170 - 6501 BELLINZONA

6.701

Data: 31.03.2008

Recinzione metallica - H = 1.20 m

Mod. : 03.10.2016

Dis. : M. Ge

Resp. : DeB

Contr. :

Vista

Scala : 1:25