



STRADA CANTONALE S517.3  
Cerentino - Cimalmotto

Dipartimento  
del  
territorio

Comune di CAMPO (VALLEMAGGIA)

Divisione delle  
costruzioni

Via Franco Zorzi 13  
Casella postale 2170  
6500 BELLINZONA

PROGETTO DI MASSIMA

Area del supporto e del  
coordinamento

Ufficio della gestione dei  
manufatti

Tel. 091 814 79 96  
Fax 091 814 79 79

Opere di risanamento

Piano no.: **491.620 G / 005**

Scala: -

Data: 30.09.2020

Modifiche:

a: .  
b: .  
c: .

Galleria artificiale Val Sterpa  
PR 50+090

Operatore:

**SM Ingegneria sagl**  
Via Ballerini 22  
6600 Locarno

Tel. 091/756.19.00  
Fax. 091/756.19.09  
E-mail studio@sm-ing.ch

Documentazione fotografica

Piano no.: 221.0 / 005

Progettato	Disegnato	Controllato
FR	FR	GS

Dimensione: A4

No. 2305.501

## INDICE

1.	VEDUTE GENERALI	2
2.	MURO A MONTE, ZONA A	4
3.	MURO A MONTE, ZONA B	8
4.	MURO A MONTE, ZONA C	11
5.	PILASTRI	14
6.	TRAVI DI COLLEGAMENTO E BARRIERE ELASTICHE	21
7.	INTRADOSSO SOLETTA	26
8.	ESTRADOSSO SOLETTA	32
9.	PAVIMENTAZIONE	38
10.	SONDAGGI PAVIMENTAZIONE	40
11.	ALTRI DIFETTI	42

## 1. VEDUTE GENERALI



1. Veduta da Campo Vallemaggia



2. Veduta da Cerentino



3. Veduta dall'alto, da Campo Vallemaggia

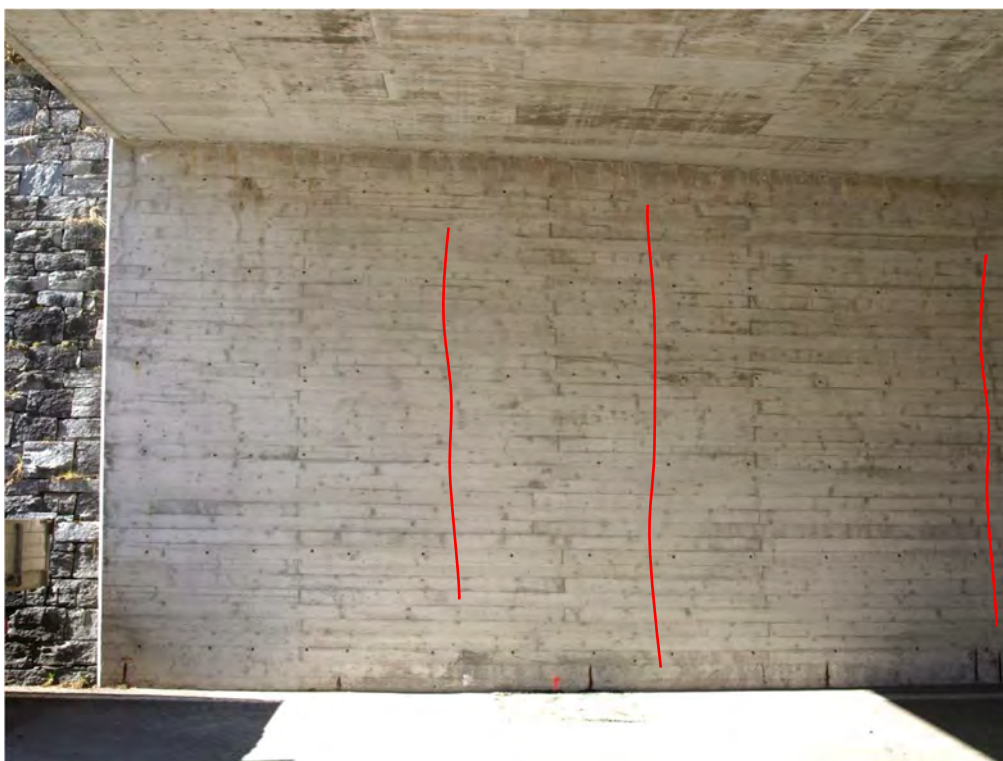


4. Veduta dal basso, da Cerentino

## 2. MURO A MONTE, ZONA A



5. Muro zona A, veduta generale



6. Muro all'entrata del portale di Campo VM (zona A), diversi difetti e fessure



7. Continuazione del muro (zona A), diversi difetti e fessure



8. Muro zona A, parte terminale



9. Dettaglio ferri scoperti



10. Dettaglio fessura



11. Dettaglio fessura



12. Dettaglio giunto zona A - zona B



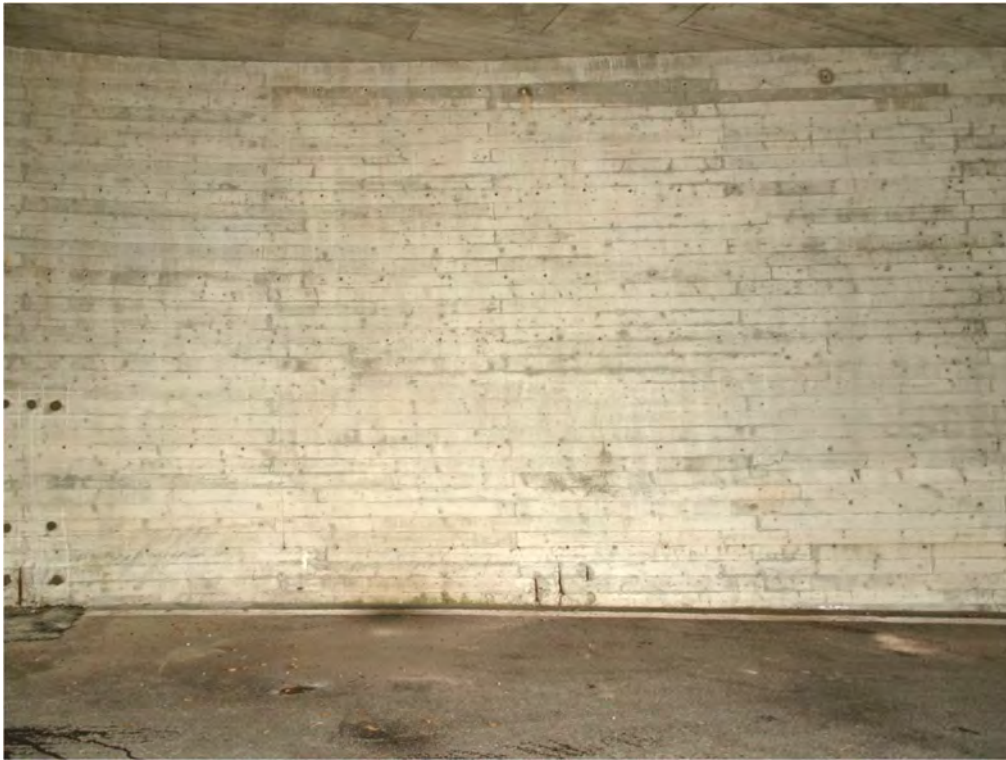
### 3. MURO A MONTE, ZONA B



13. Muro zona B, veduta generale



14. Muro zona B, verso Campo VM



15. Muro zona B, parte centrale



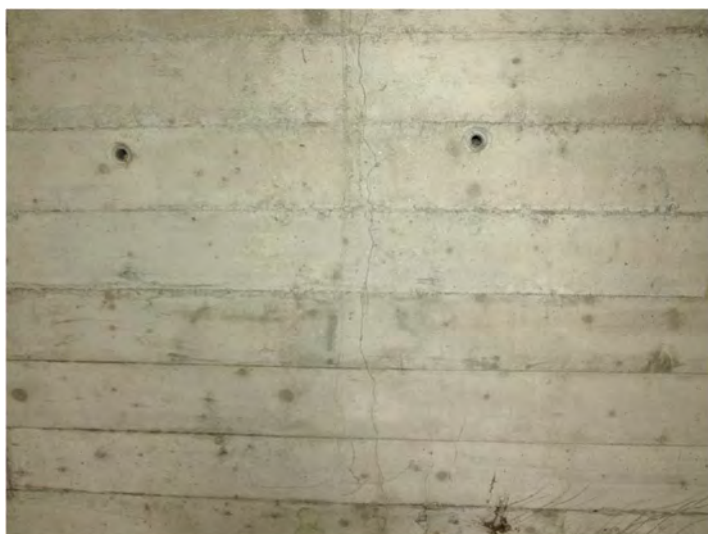
16. Giunto zona B - zona C



17. Dettaglio ferri scoperti



18. Dettaglio ferri scoperti



19. Dettaglio fessura

#### 4. MURO A MONTE, ZONA C



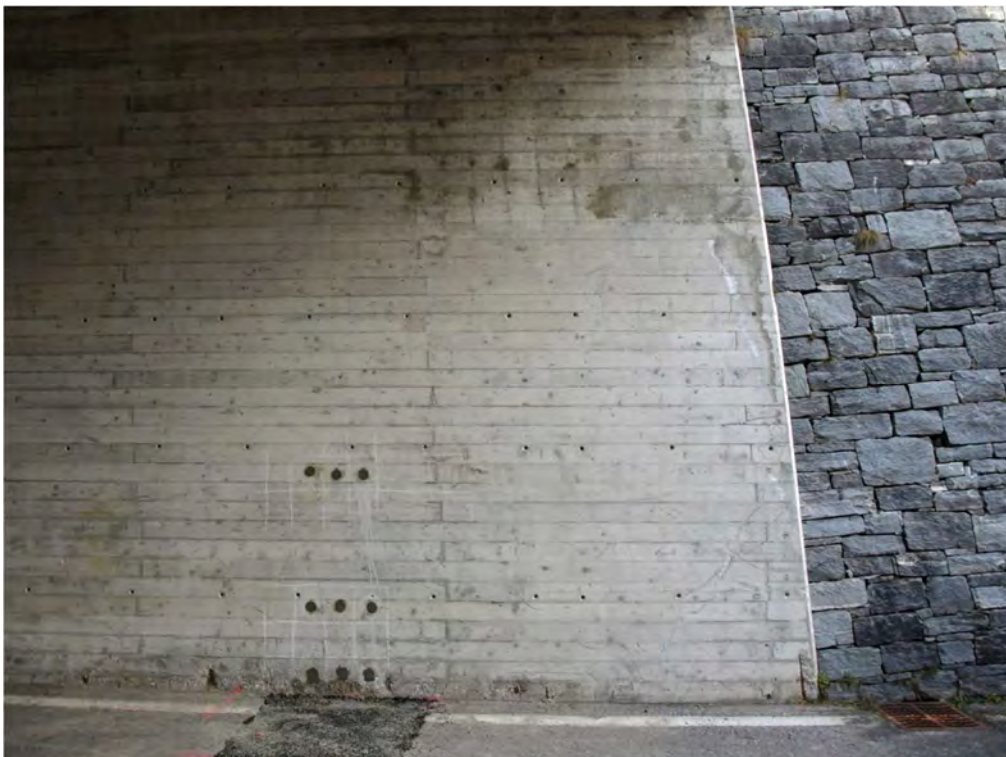
20. Muro zona C, veduta generale



21. Muro zona C, diversi ferri scoperti in basso



22. Muro all'entrata del portale di Cerentino (zona C), alcuni ferri scoperti



23. Muro all'entrata del portale di Cerentino (zona C), alcuni ferri scoperti



24. Dettaglio ferri scoperti e distacco del copriferro

## 5. PILASTRI



25. Pilastro P1, veduta generale.



26. Pilastro P1 dall'interno. Nessun difetto



27. Dettaglio calcestruzzo deteriorato



28. Pilastro P2, veduta generale



29. Pilastro P2, carotaggi



30. Pilastro P2, difetti nella parte bassa e carotaggi





31. Pilastro P3, veduta generale



32. Pilastro P3, veduta da Campo VM



33. Pilastro P3, veduta interna e difetti



34. Pilastro P4, veduta generale



35. Pilastro P4, veduta da Campo VM



36. Pilastro P4, veduta interna e difetti



37. Pilastro P5, veduta generale



38. Pilastro P5, carotaggi



39. Pilastro P5, collegamento con trave e difetti



40. Pilastro P6, veduta generale da Cerentino



41. Pilastro P6, veduta interna



42. Pilastro P6, basamento e difetti



43. Pilastro P6, basamento e difetti



44. Pilastro P6, basamento e difetti

## 6. TRAVI DI COLLEGAMENTO E BARRIERE ELASTICHE



45. Trave T1, veduta generale



46. Trave T1 dall'interno



47. Trave T2, veduta generale e carotaggi



48. Trave T2, dettaglio difetto



49. Trave T2, vista dall'interno



50. Trave T3, alcuni difetti



51. Trave T3, vista da sopra





52. Trave T4, carotaggi



53. Trave T4, dall'interno



54. Trave T4, dettaglio difetti



55. Trave T5

## 7. INTRADOSSO SOLETTA



56. Soletta, lato Cerentino



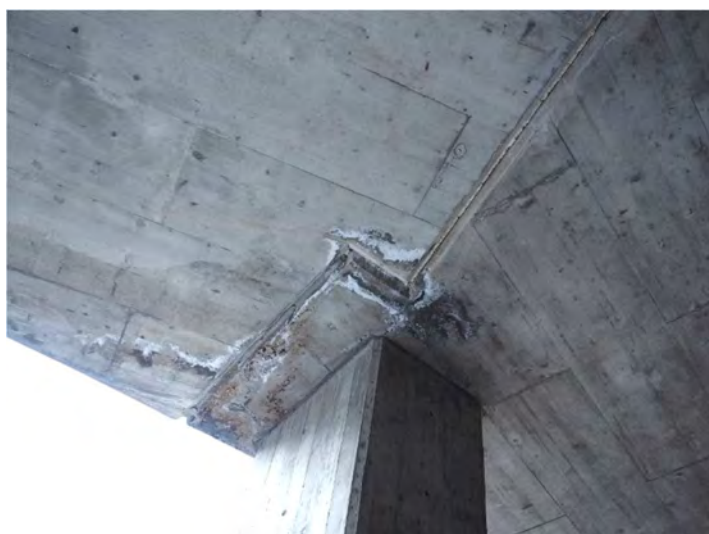
57. Soletta, dettaglio scolo dell'acqua



58. Soletta, giunto lato Cerentino



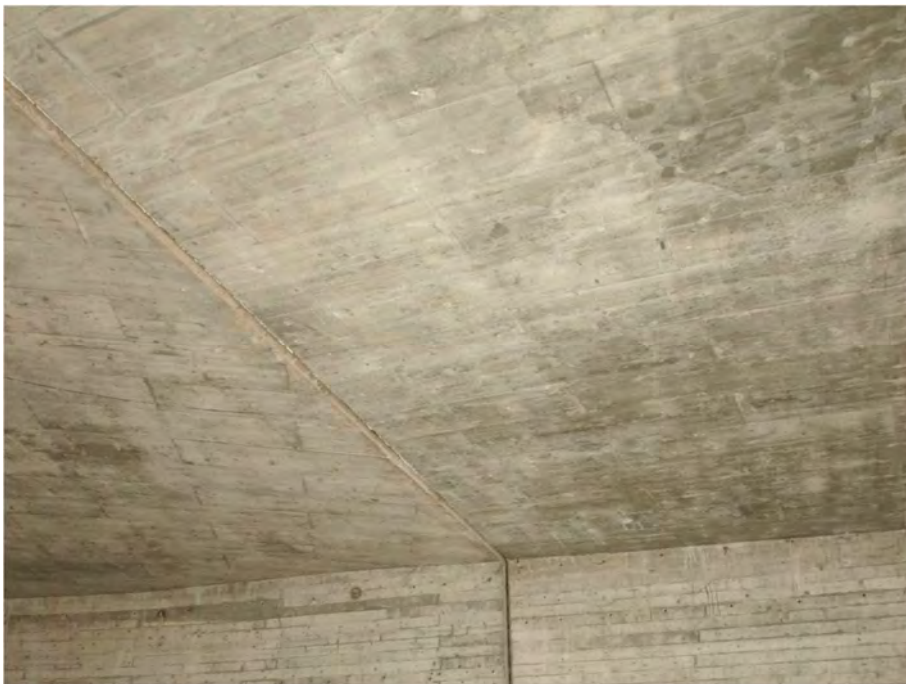
59. Soletta, giunto lato Cerentino



60. Soletta, giunto vista dall'interno



61. Soletta, giunto lato Cerentino



62. Soletta, giunto lato Cerentino, in buono stato



63. Soletta, dettaglio scolo dell'acqua



64. Soletta, giunto e scolo acqua lato Campo VM



65. Soletta, dettaglio giunto lato Campo VM



66. Soletta, dettaglio giunto zona A-zona B. Fuoriuscita di acqua e salnitro



67. Soletta, dettaglio giunto e fuoriuscita di acqua e salnitro



68. Soletta, carotaggi zona A, foto verso valle



69. Soletta, carotaggi zona B, foto verso monte



70. Soletta, carotaggi zona C, foto verso monte



## 8. ESTRADOSSO SOLETTA



71. Muro di protezione sopra soletta, lato Campo VM



72. Copertura e muro di protezione lato Cerentino



73. Dettaglio giunto nel cordolo lato Cerentino



74. Dettaglio giunto nel cordolo lato Campo VM



75. Cordolo fessurato



76. Cordolo fessurato



77. Cordolo danneggiato e ferri scoperti



78. Sondaggio n.1, stratigrafia: carta catramata, lana di roccia, plastica (rotta)



79. Sondaggio n.2, stratigrafia: solo carta catramata e terra (da 25 a 40 cm)



80. Sondaggio n.3, stratigrafia: solo calcestruzzo, senza carta catramata



81. Accumulo materiale vicino alla trave di protezione, lato Campo VM

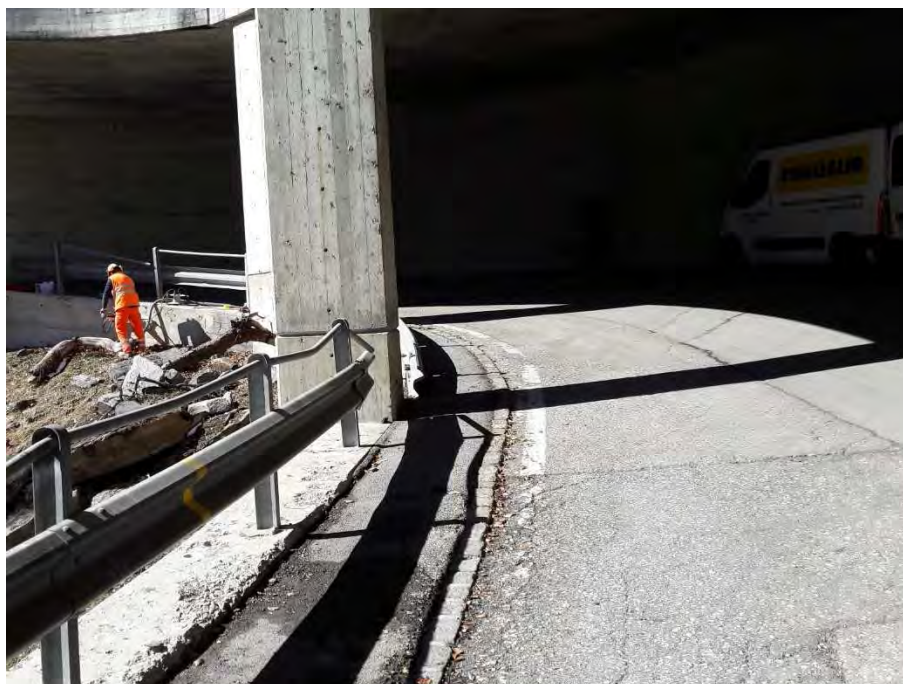


82. Accumulo materiale vicino alla trave di protezione, lato Cerentino

## 9. PAVIMENTAZIONE



83. Pavimentazione, entrata lato Cerentino



84. Pavimentazione, alcune fessure



85. Pavimentazione



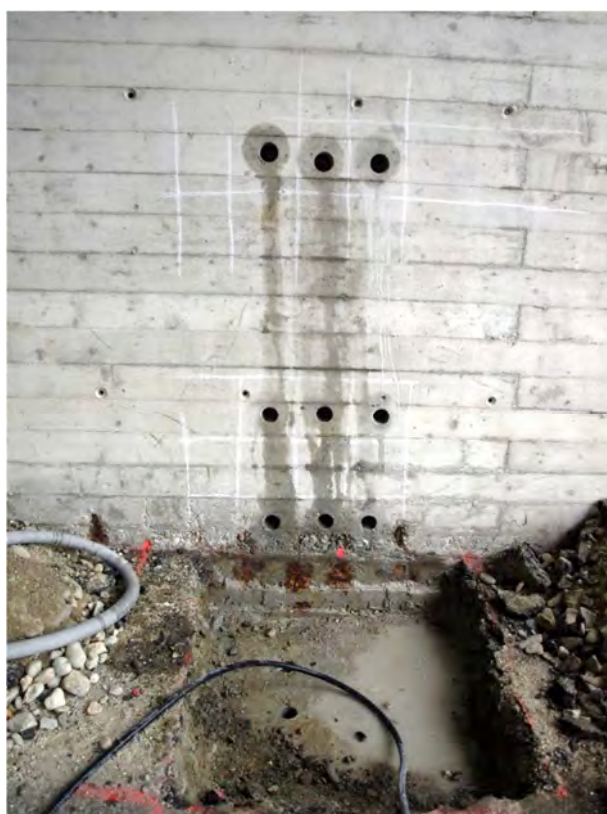
86. Pavimentazione, entrata lato Campo VM



## 10. SONDAGGI PAVIMENTAZIONE



87. Finestra n. 1



88. Finestra n. 1 e carotaggi



89. Finestra n. 2 e posizione carotaggi



90. Finestra n. 3

## 11. ALTRI DIFETTI



91. Cordolo strada lato Campo VM, difetti



92. Cordolo strada lato Campo VM, ferri scoperti

SM ingegneria sagl

*Giacca Stoffel*