

STRADA CANTONALE S517.3  
Cerentino - Cimalmotto

Dipartimento  
del  
territorio

Comune di CAMPO (VALLEMAGGIA)

Divisione delle  
costruzioni

PROGETTO DI MASSIMA

Area del supporto e del  
coordinamento  
Ufficio della gestione dei  
manufatti

Opere di risanamento

Piano no: 491.620 G / 014

Scala: 1:200/100

Data: 30.09.2020

Modifiche:

a: -  
b: -  
c: -

Operatore:

SM Ingegneria sagi

Via Ballerini 22

6600 Locarno

Tel. 091756.19.00

Fax. 091756.19.09

E-mail: studi@smg.ch

Piano no: 221.0 / 014

Progettato Disegnato Controllato:

FR FR GS

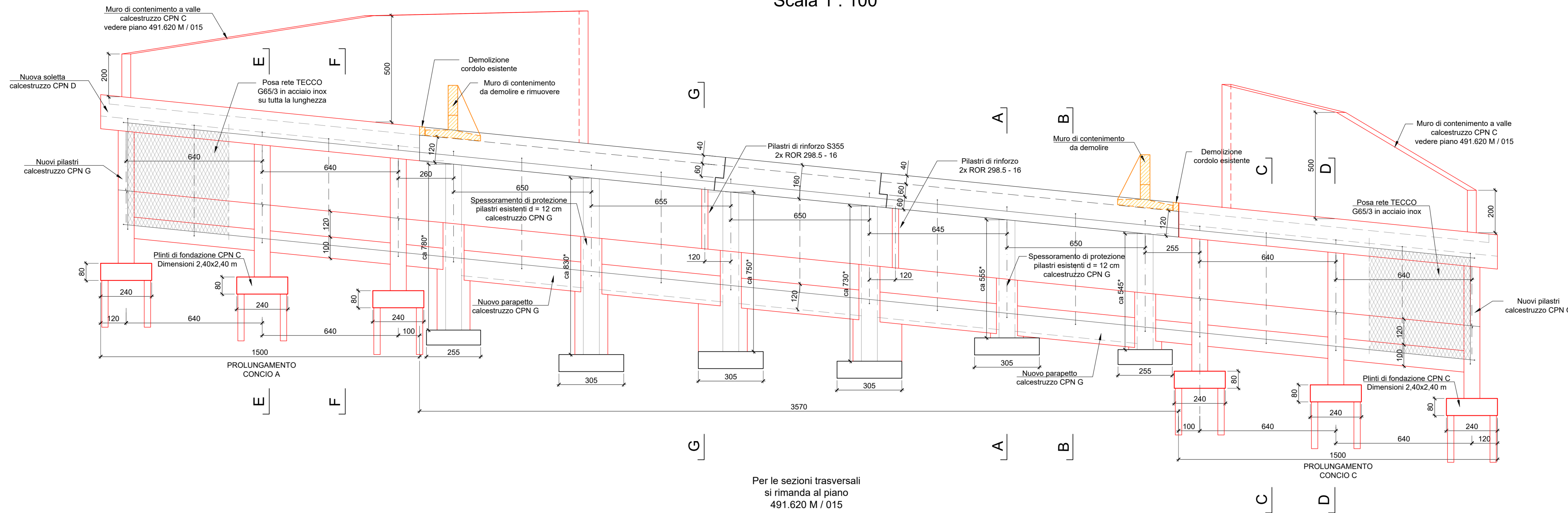
Dimensione: 126 x 89.1 cm

Galleria artificiale Val Sterpa  
PR 50+090

Piano di intervento - Piano 1  
Piante generali, vista e sezione  
longitudinali

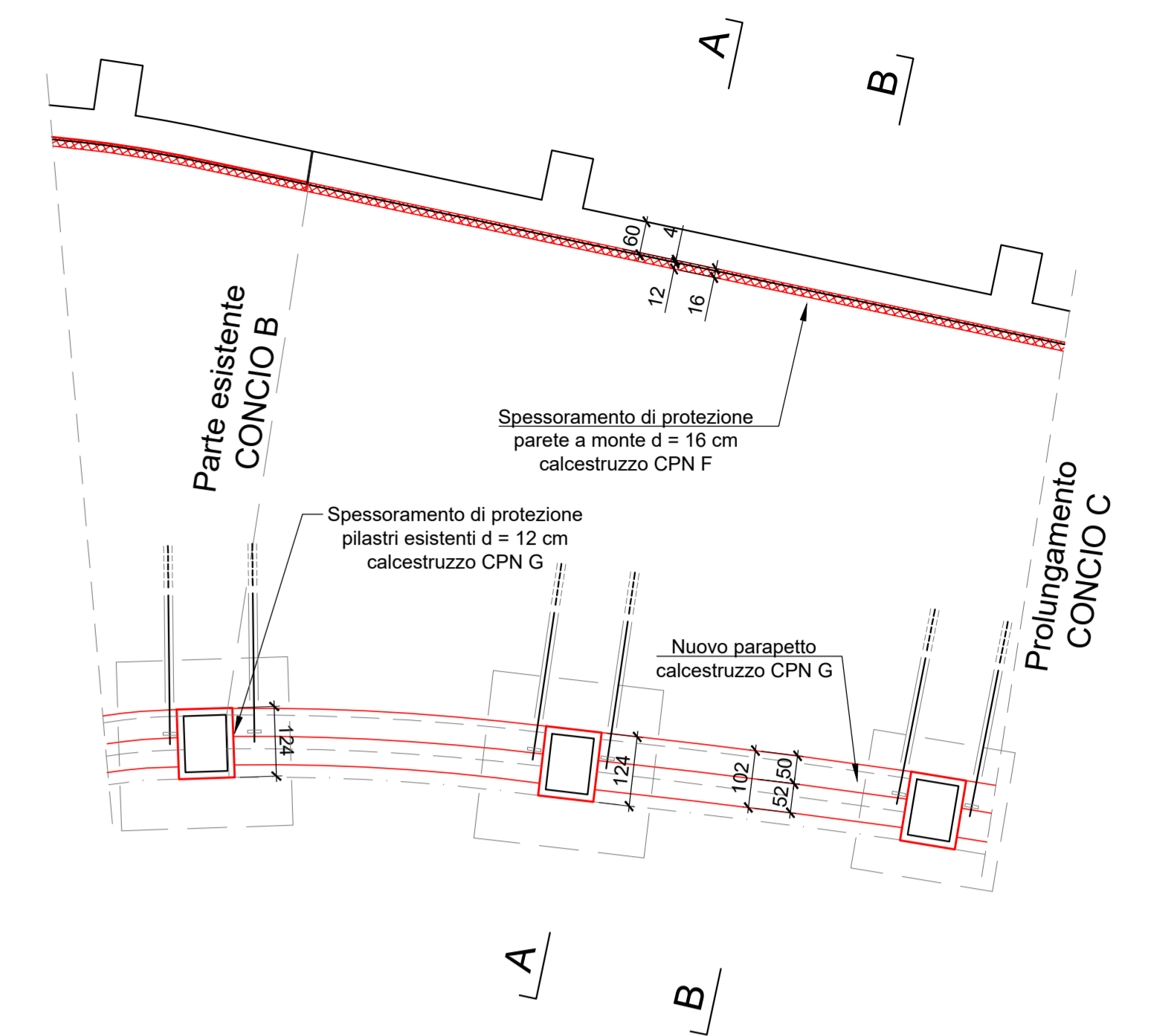
No. 2305.501

SEZIONE H-H  
Scala 1 : 100

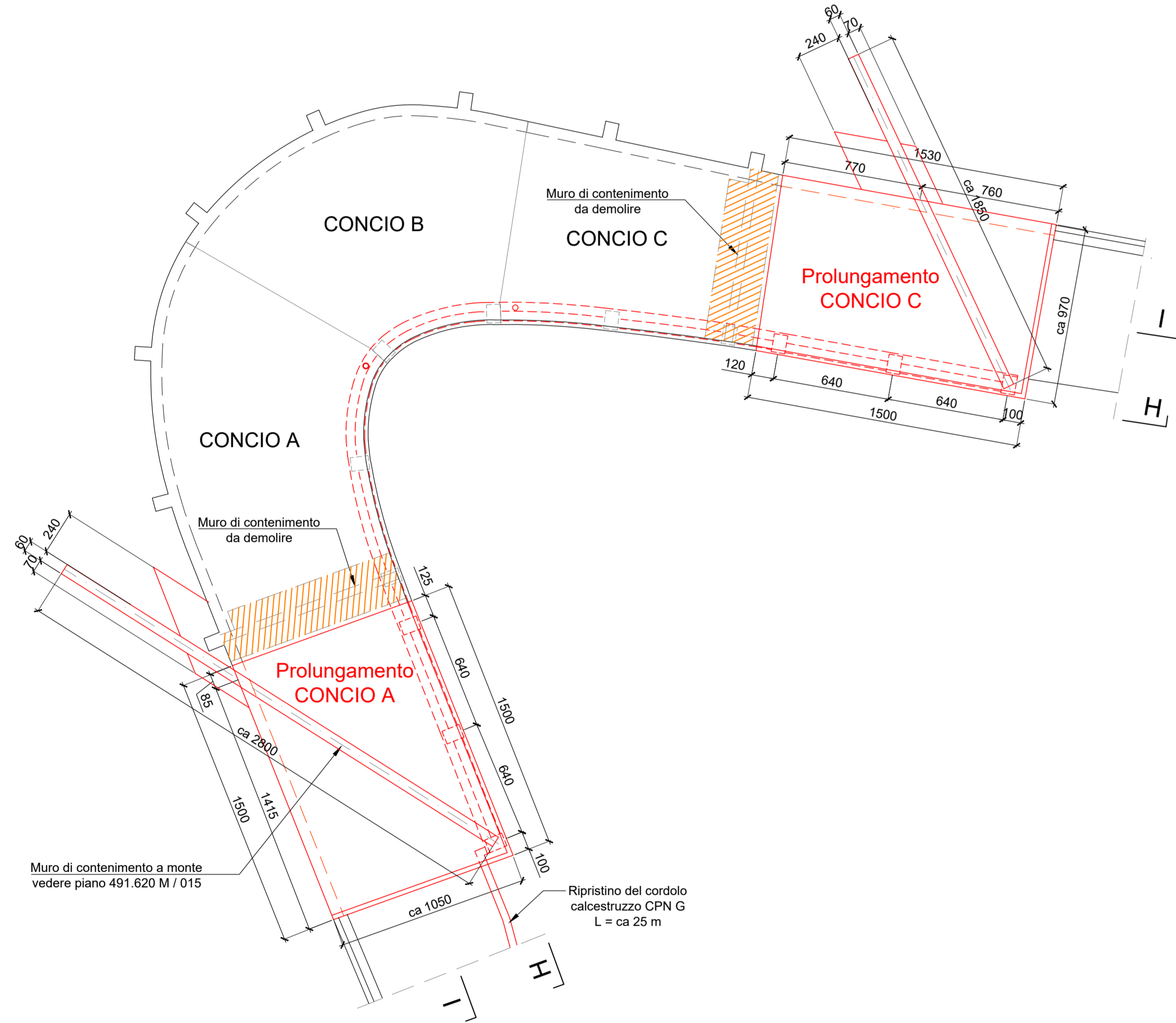


Per le sezioni trasversali  
si rimanda al piano  
491.620 M / 015

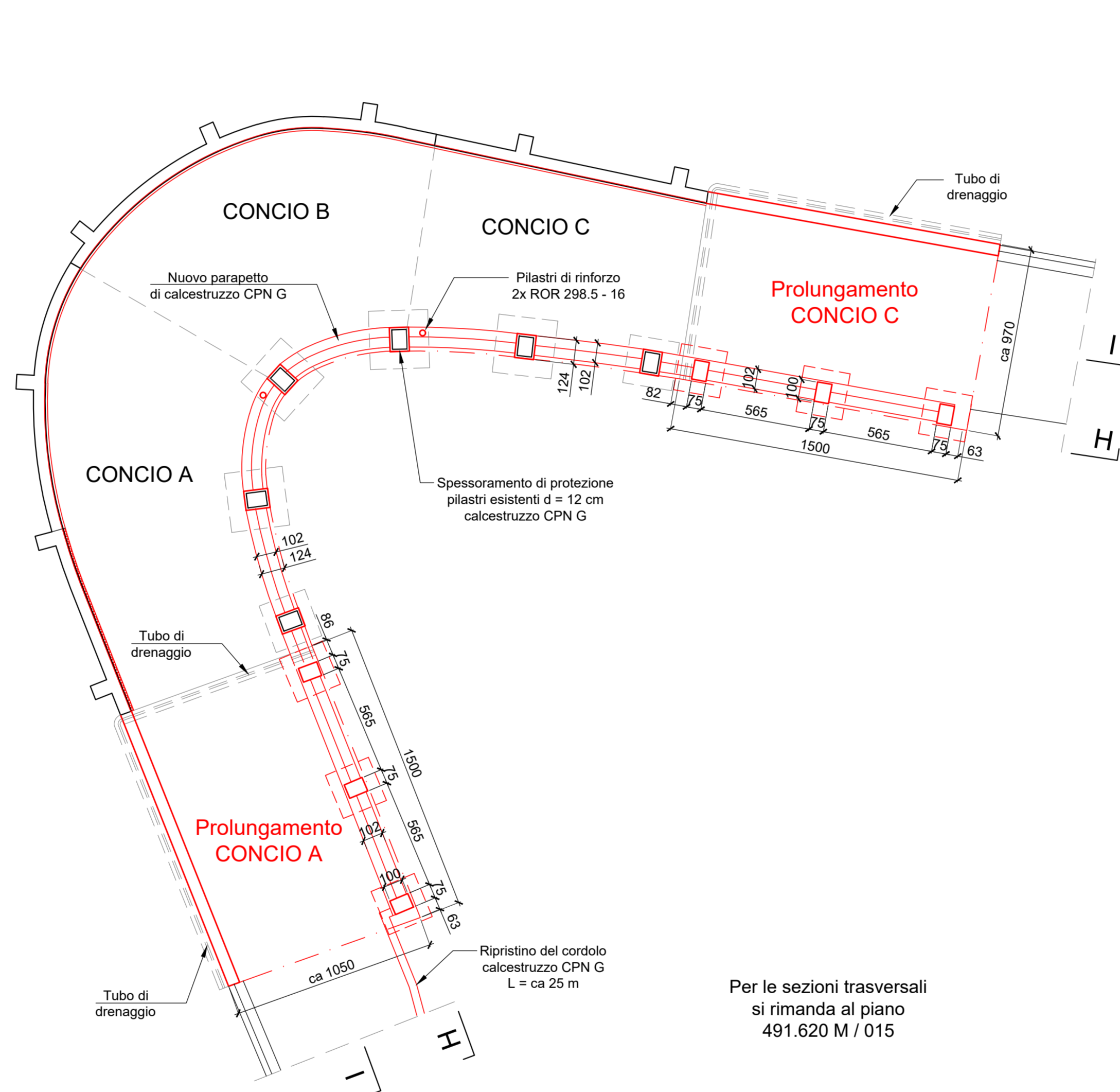
PIANTA TIPO PILASTRI PARTE ESISTENTE  
CONCIO C  
Scala 1 : 100



PIANTA GENERALE SOLETTA  
Scala 1 : 200

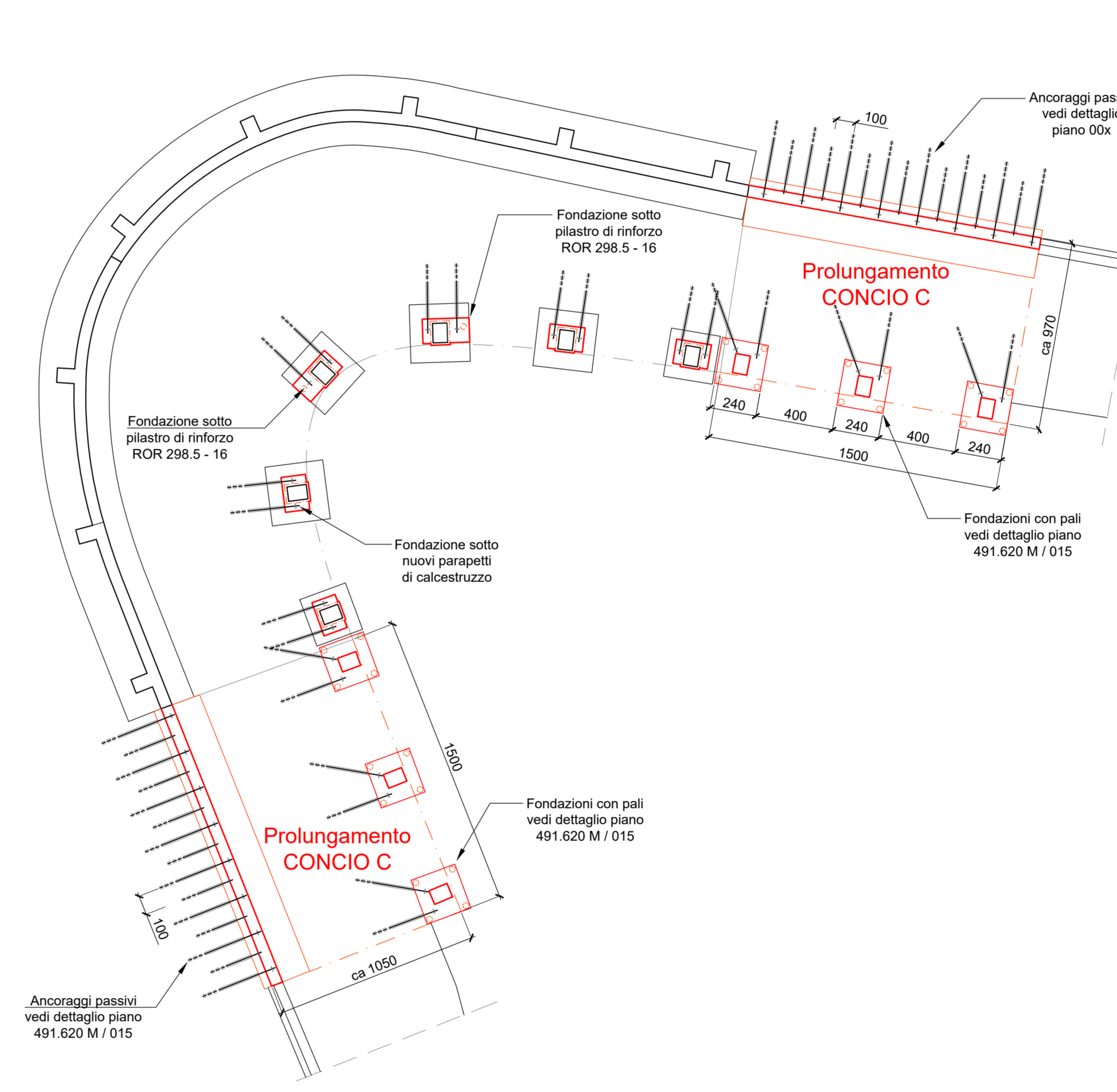


PIANTA GENERALE TRAVI E PILASTRI  
Scala 1 : 200

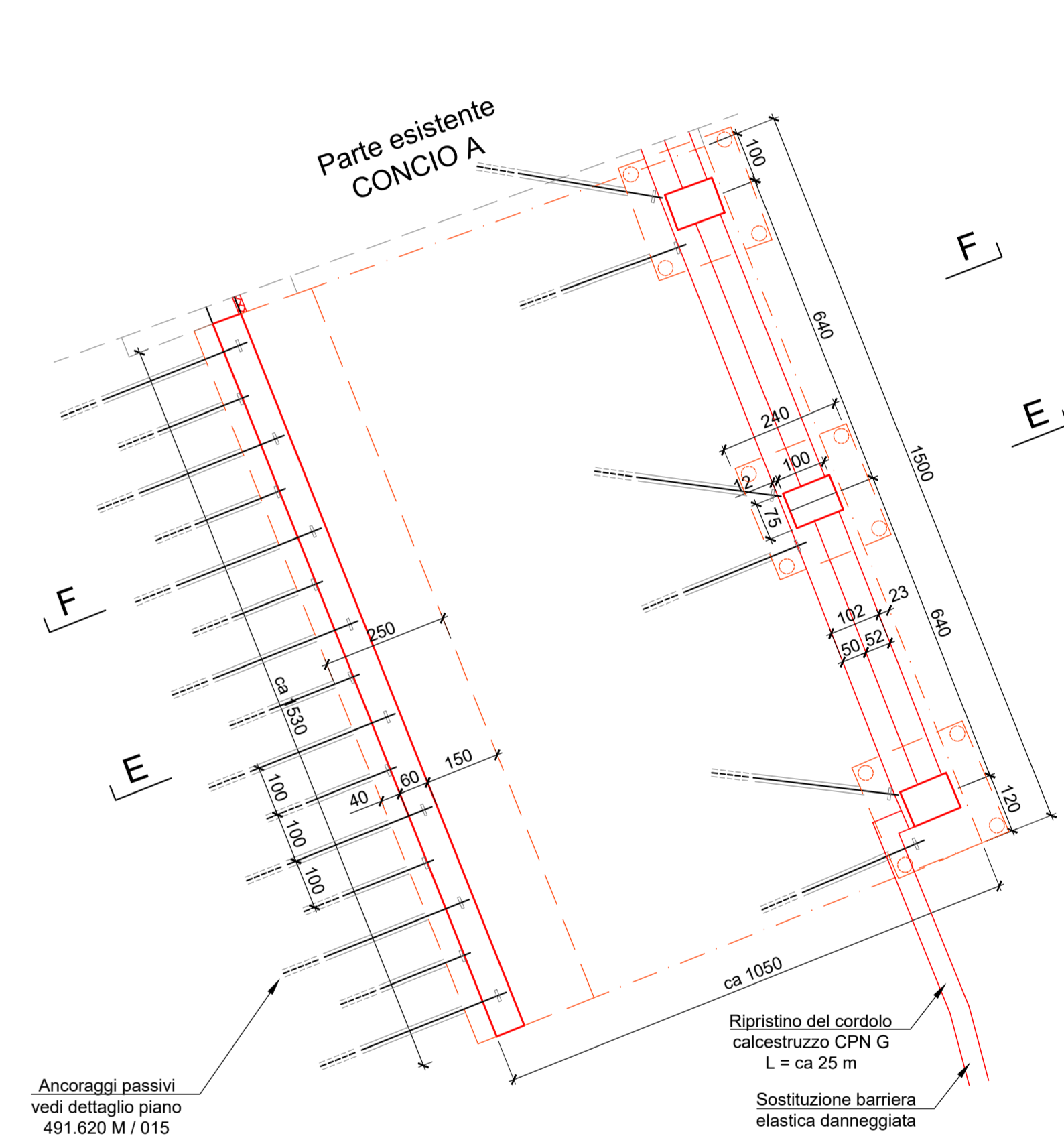


Per le sezioni trasversali  
si rimanda al piano  
491.620 M / 015

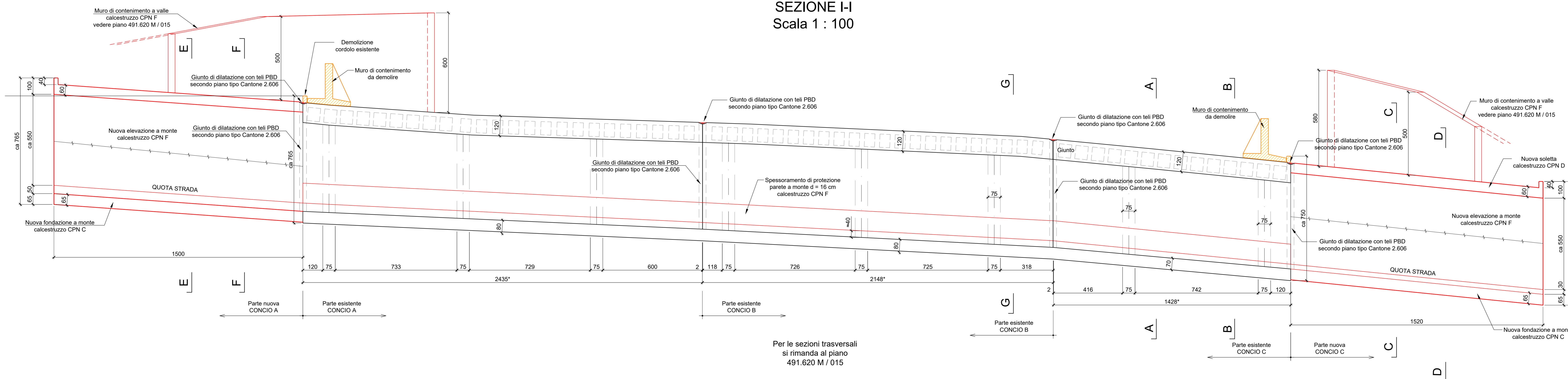
PIANTA GENERALE FONDAZIONI  
Scala 1 : 200



PIANTA PILASTRI PROLUNGAMENTO  
CONCIO A  
Scala 1 : 100



SEZIONE I-I  
Scala 1 : 100



Per le sezioni trasversali  
si rimanda al piano  
491.620 M / 015

PIANTA PILASTRI PROLUNGAMENTO  
CONCIO C  
Scala 1 : 100

