

DIPARTIMENTO DEL TERRITORIO
DIVISIONE DELLE COSTRUZIONI
AREA DEL SUPPORTO E DEL COORDINAMENTO
CASELLA POSTALE 2170 - 6501 BELLINZONA

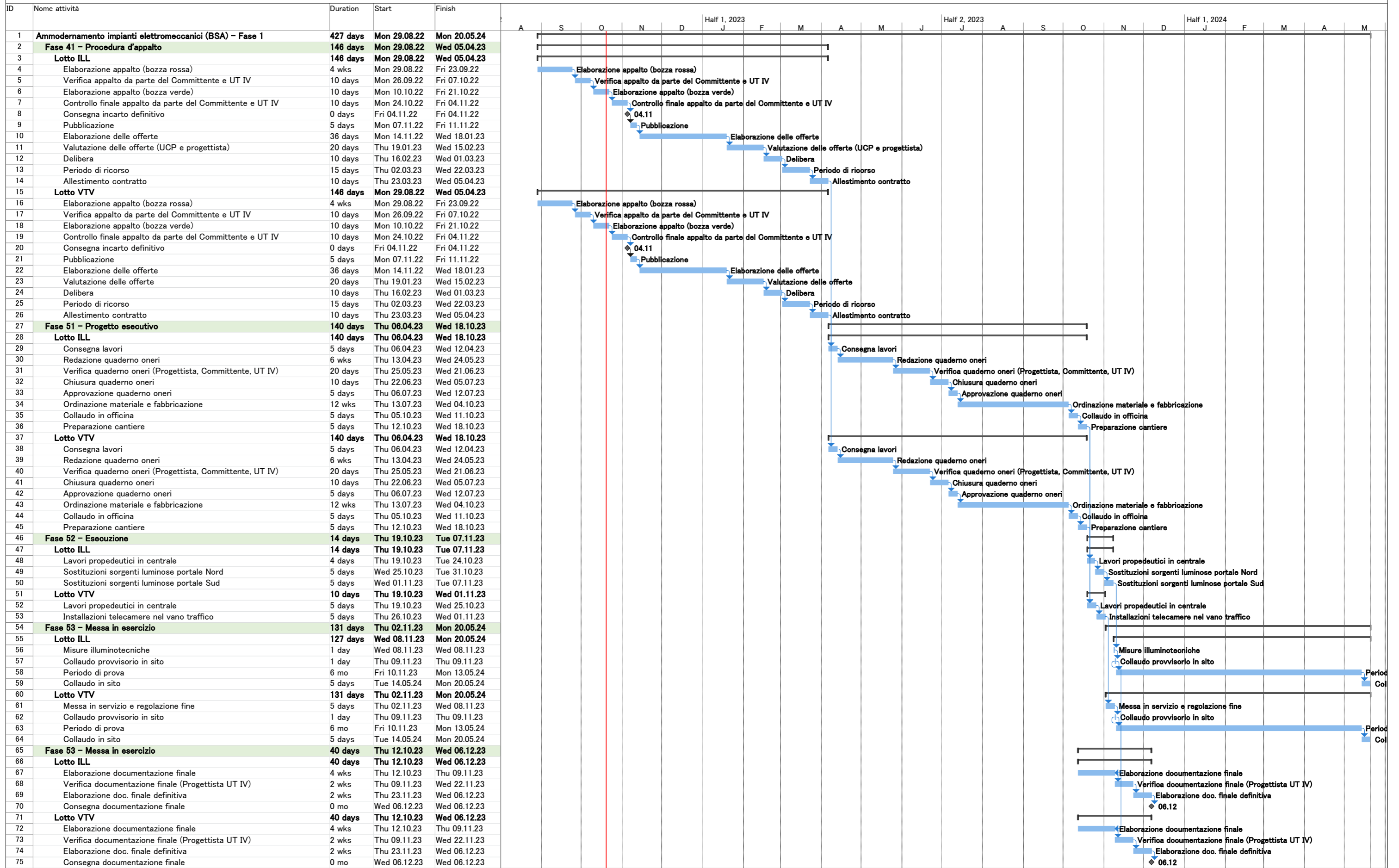
2763.402-1

Strada Cantonale – PA13
Magadino - Brissago
Comune di Ascona

Rinnovo impianti elettromeccanici Galleria di Ascona
Illuminazione d'adattamento
Opere di elettromeccanica

PROGRAMMA LAVORI

Piano termini Impianti BSA fase - 1



Progetto: msproj11
Data: Thu 20.10.22

Attività		Riepilogo		Cardine esterno		Riepilogo inattiva		Attività manuale		Riepilogo manuale		Solo-fine		Avanzamento manuale	
Divisione		Riepilogo progetto		Attività inattiva		Attività manuale		Solo-inizio		Riepilogo manuale		Scadenza		Avanzamento	
Cardine		Attività esterne		Cardine inattiva		Solo-durata		Solo-inizio		Solo-inizio		Avanzamento		Avanzamento	