



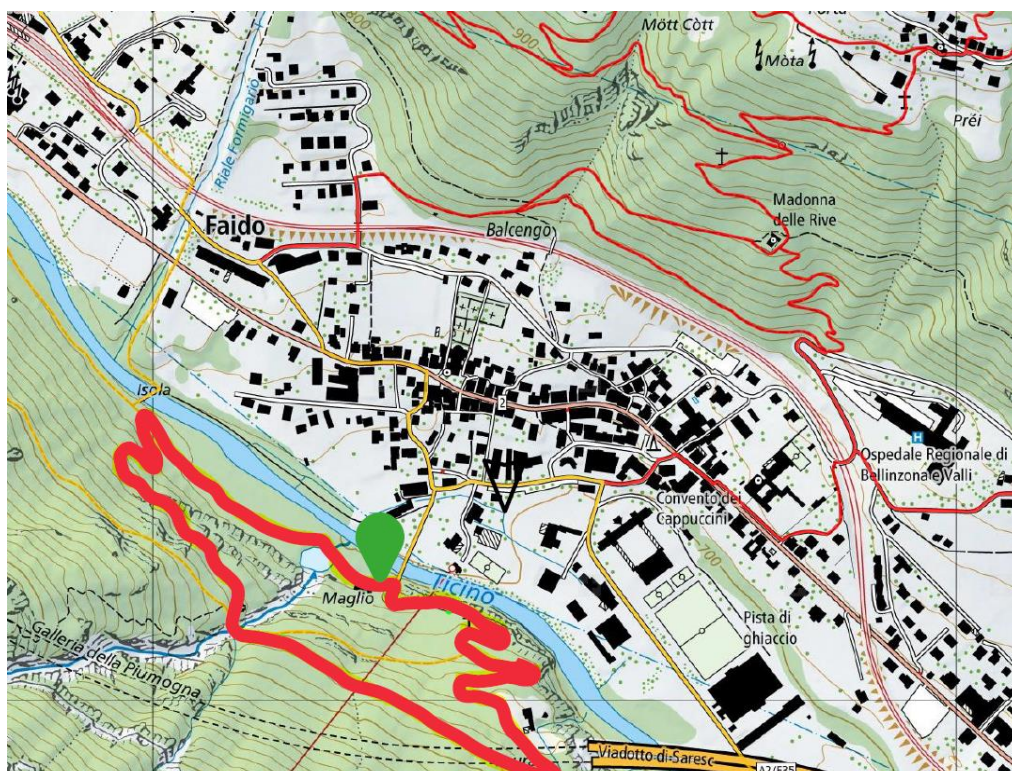
**Le nostre foreste.**  
Diversità che sorprende.

[diversità-forestale.ch](http://diversità-forestale.ch)



Dipartimento  
del territorio

## Percorso a Faido



**Luogo di partenza e arrivo:** Segheria Patriziale Cascata Piumogna

**Distanza, dislivello e durata:** 2 Km ca. / dislivello salita 100m / 1.5 ore

Percorso facile, non adatto a carrozzine e passeggini

## Partner organizzatori del percorso

**COMUNE di FAIDO**



[www.faido.ch](http://www.faido.ch)



[www.patriziatofaido.ch](http://www.patriziatofaido.ch)