

IL GHIACCIAIO DI VAL TORTA

Il ghiacciaio di Val Torta è un ghiacciaio montano nel comune di Bedretto (Val Bedretto) [F. 1].

Alla fine del diciannovesimo secolo scendeva fino all'altezza della vecchia capanna Cristallina (a circa 2.300 m s.l.m.). Nel corso dei decenni si è ritirato, e i detriti si sono accumulati, ricoprendolo quasi completamente e rendendo difficoltose le misurazioni.

Nonostante alcune fasi di avanzata, a cavallo fra gli anni Settanta e Ottanta del Novecento, dall'inizio delle misurazioni nel 1970 fino al 2011 (anno dell'ultima misurazione) si è ritirato di 105 m [F. 2]. Nel 1850 la sua superficie misurava 0,41 km², mentre nel 2016 si era ridotta a 0,03 km² [F. 3 e F. 4].

Essendo privo di una zona di accumulazione, nel 2012 è stato dichiarato estinto.

Fonti

v. riferimenti 25, 29, 37, 38, 39, 40, 47 e 48 nella Bibliografia, pp. 34-35.

F. 1 Il ghiacciaio di Val Torta, dal 1985

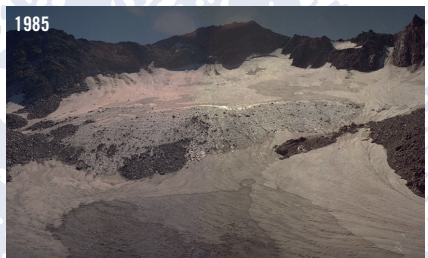


Foto: C. Valeggia

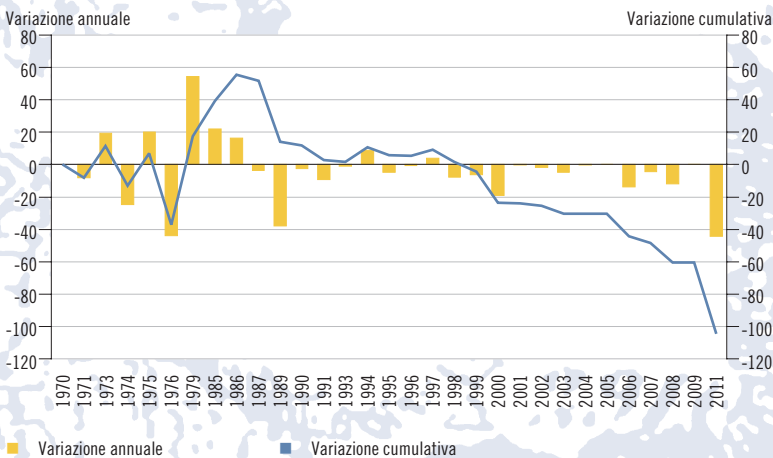


Foto: C. Valeggia



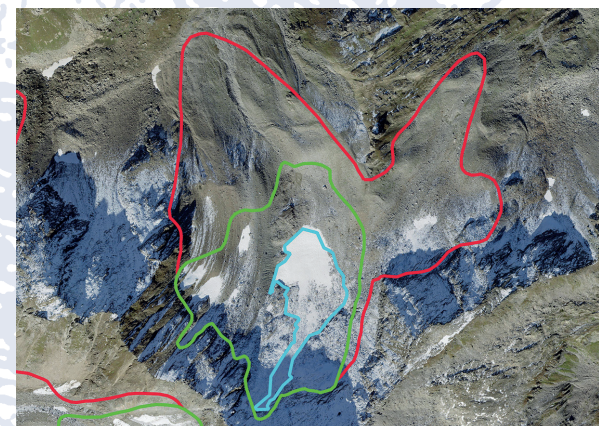
Foto: G. Corti

F. 2 Variazione annuale e cumulativa della lunghezza del ghiacciaio di Val Torta (in m), dal 1971



Fonte: GLAMOS 1880-2021

F. 3 Estensione del ghiacciaio di Val Torta, dal 1850

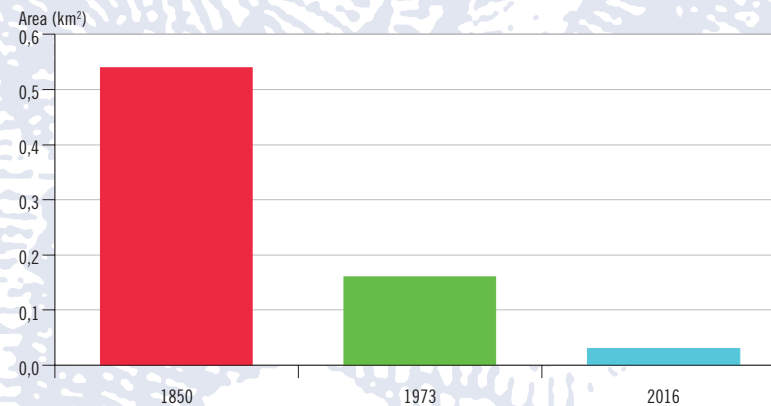


Linea rossa: 1850
Linea verde: 1973
Linea celeste: 2016

Avvertenza: gli anni di riferimento sono indicativi del periodo di misurazione.

Fonti: Maisch, M. et al. (2000); Paul, F. (2020); Müller, F. et al (1976); GLAMOS (2020); swisstopo

F. 4 Superficie del ghiacciaio di Val Torta (in km²), dal 1850



Avvertenza: gli anni di riferimento sono indicativi del periodo di misurazione.

Fonti: Maisch, M. et al. (2000); Paul, F. (2020); Müller, F. et al (1976); GLAMOS (2020)