



MOBILITÀ LENTA E STANDARD PER L'ELABORAZIONE DI PIANI DI MOBILITÀ AZIENDALE
Locarno – 5 giugno 2025

Trasferimento dell'azienda: un'occasione di cambiamento da cogliere

Il caso della Direzione Generale dell'Ambiente del Canton Vaud



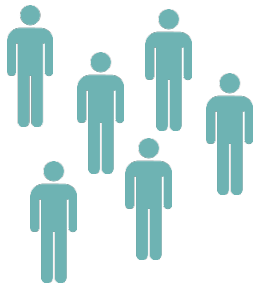
■ **Indice**

- **Contesto**
- **Il piano della mobilità della DGE in breve**
- **Focus sulle misure**
- **I tre insegnamenti**

→ **Contesto**

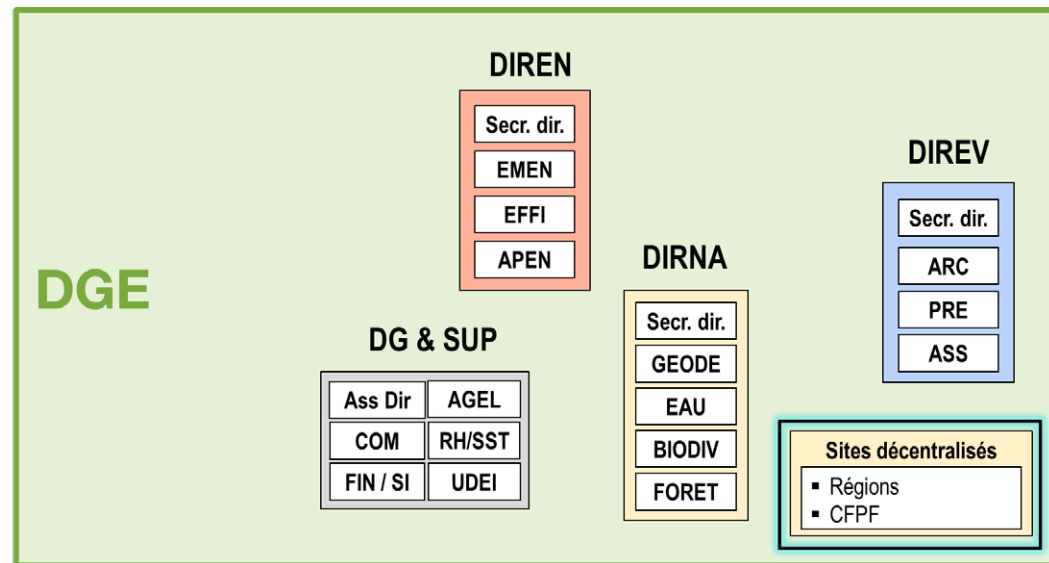
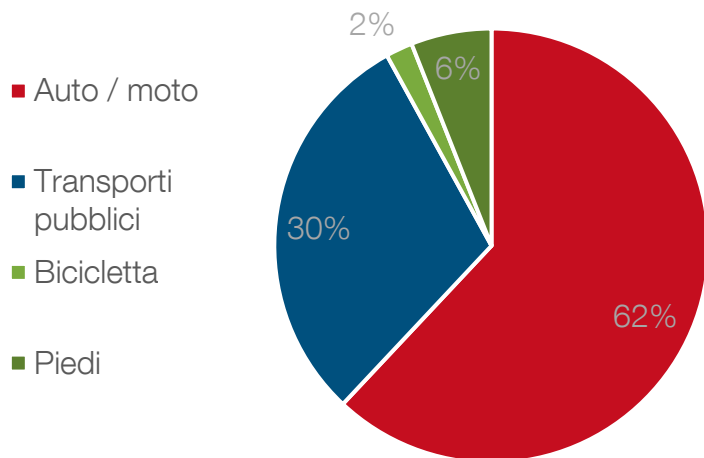


La Direzione Generale dell'Ambiente (prima)



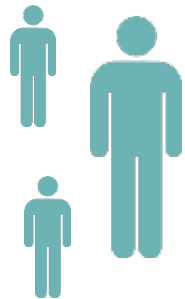
420 collaboratori e collaboratrici ripartiti in diversi siti

Ripartizione modale





La Direzione Generale dell'Ambiente dopo il progetto



420 collaboratori e collaboratrici, di cui 260 nella « Maison de l'Environnement » (MEV)



15 posti auto per i pendolari



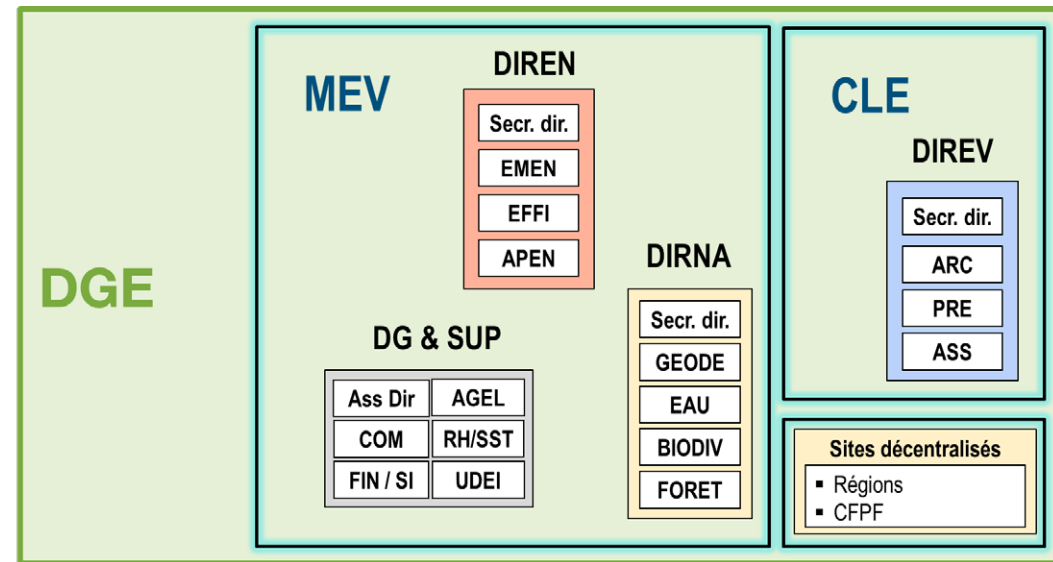
15 posti per i veicoli aziendali



8 posti per le moto

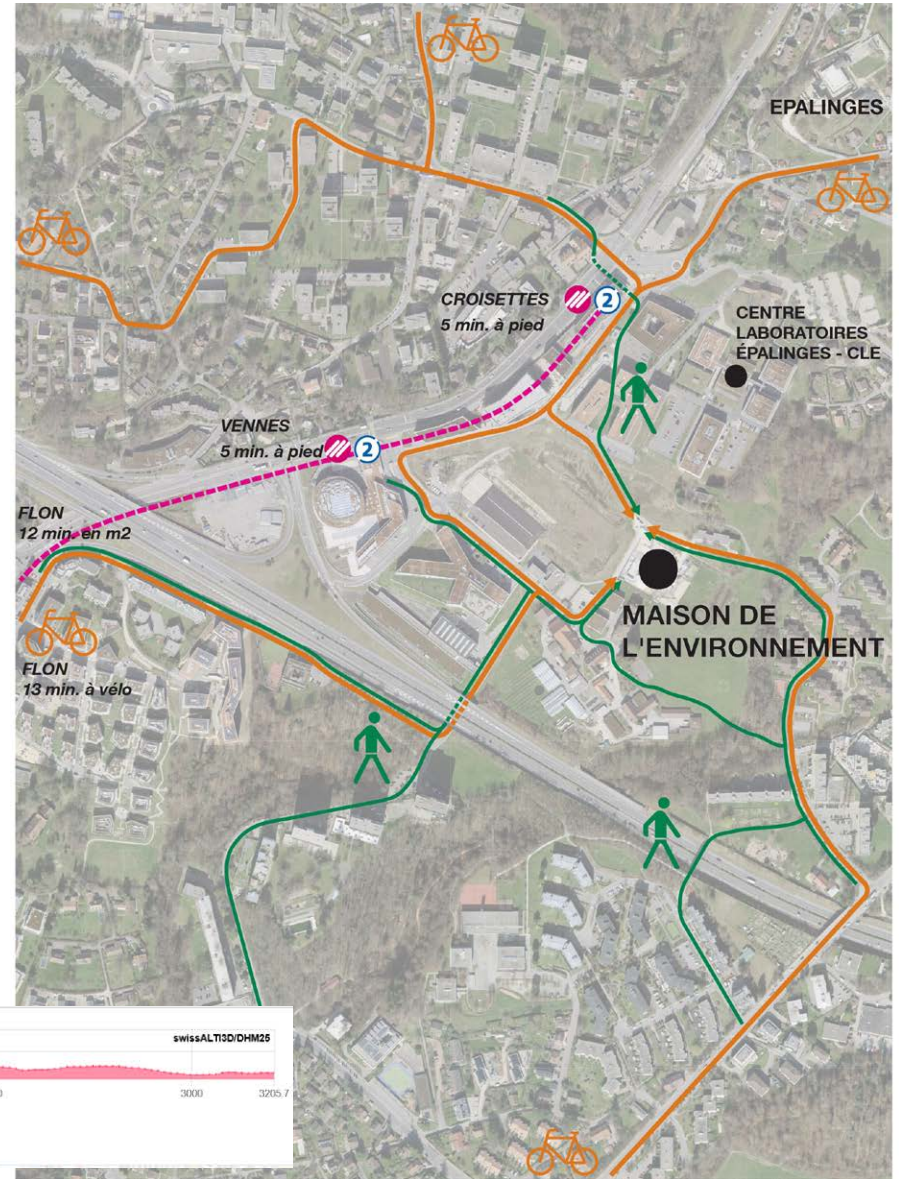
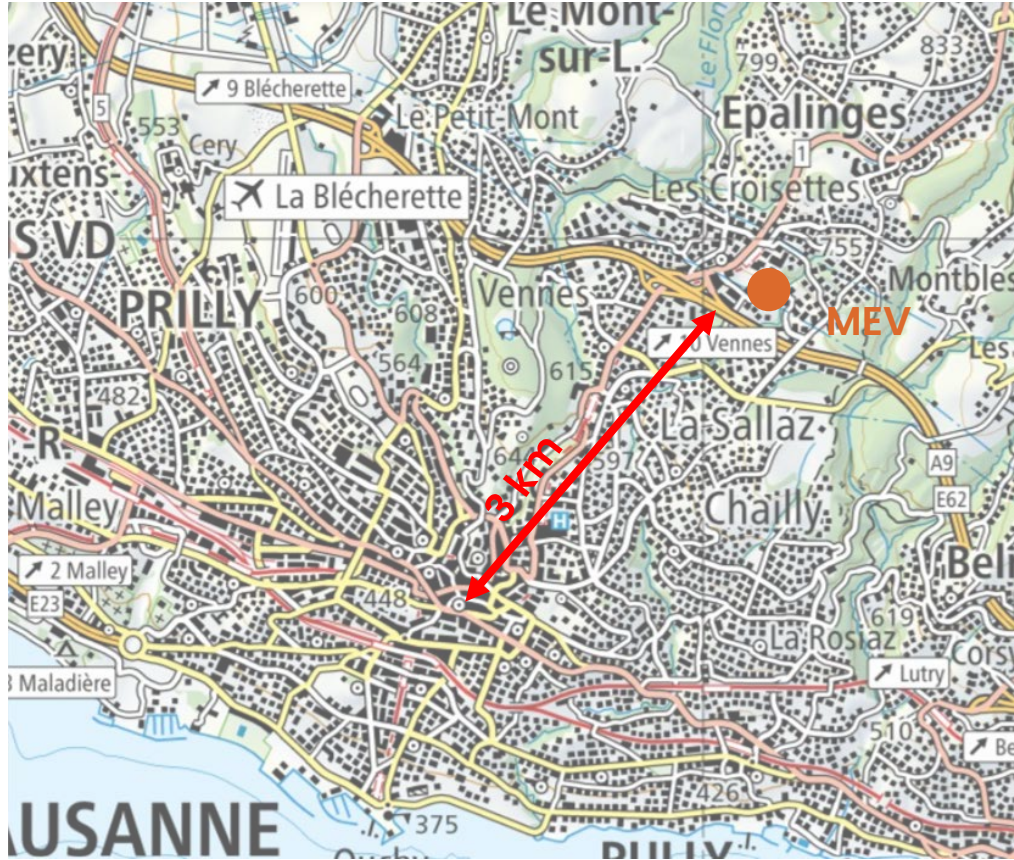


50 posti per le biciclette



Come fare per passare da un uso massiccio dell'auto ad un rapporto di 1 uno stallo ogni 17 collaboratori?

Accessibilità della MEV



**→ Il piano della mobilità
della DGE in breve**



Lancio del Piano della mobilità



Comunicazione sulla rarità dei parcheggi da subito

Gruppo di lavoro composto da ~10 rappresentanti delle funzioni dell'amministrazione

Due sondaggi sulle pratiche di mobilità pendolare e sugli spostamenti professionali

Definizione degli obiettivi



Coerente

Pragmatico

Concreto

Fornire i mezzi per raggiungere questi obiettivi attraverso misure finanziate

Principi non negoziabili del piano della mobilità



Nessun diritto acquisito
per tutti i dipendenti



Nessun obbligo di
partecipazione al piano
di mobilità :
principio della
partecipazione volontaria



Trattamento equo per
tutti i dipendenti



Attuazione delle misure
nei limiti del budget
disponibile e nel rispetto
delle direttive in vigore e
valutando la possibilità
della loro evoluzione

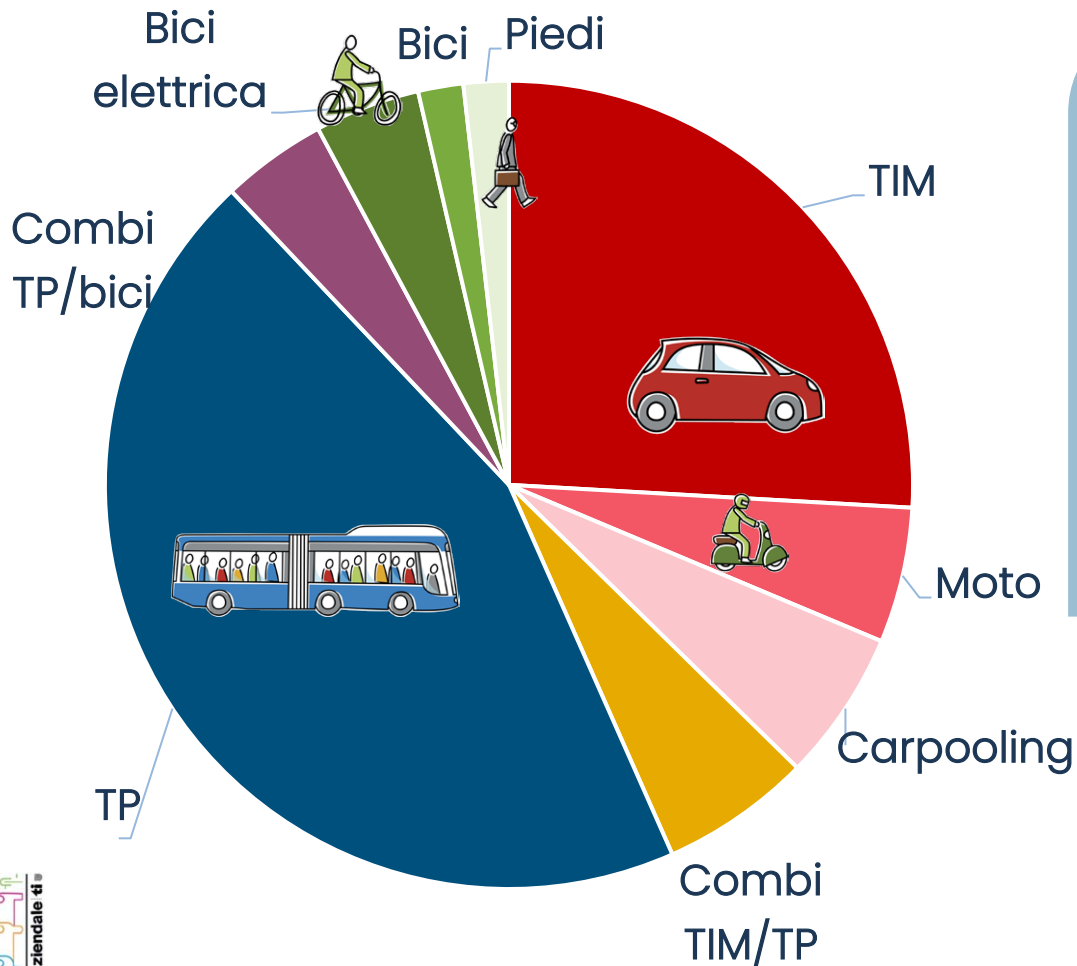


Adattamento del piano
di mobilità in base alle
esigenze e ai risultati :
processo continuo





I risultati del piano della mobilità – Sondaggio 2023



Uso elevato del trasporto pubblico (55%)

L'auto « solista » rappresenta un quarto degli spostamenti

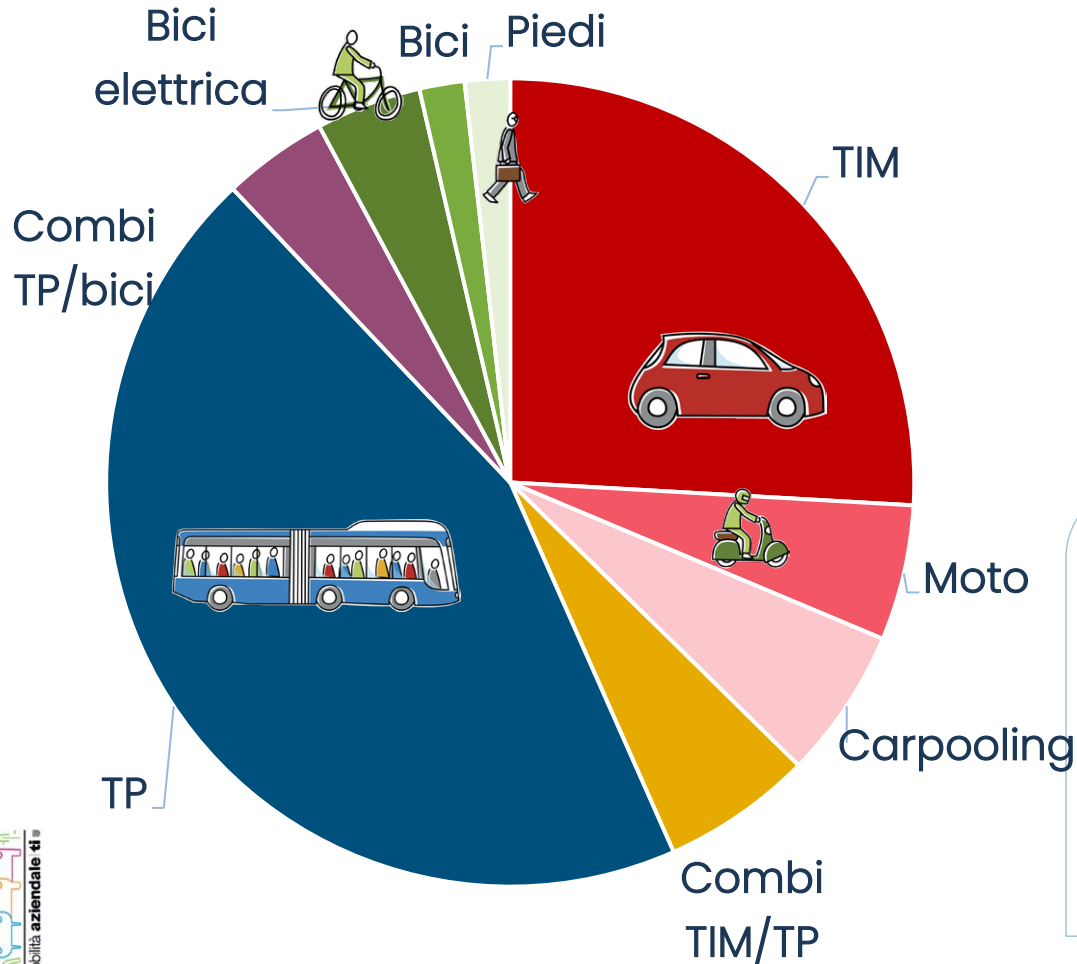
I carpooling rappresenta il 6%

Modi attivi ancora minoritari (12%)

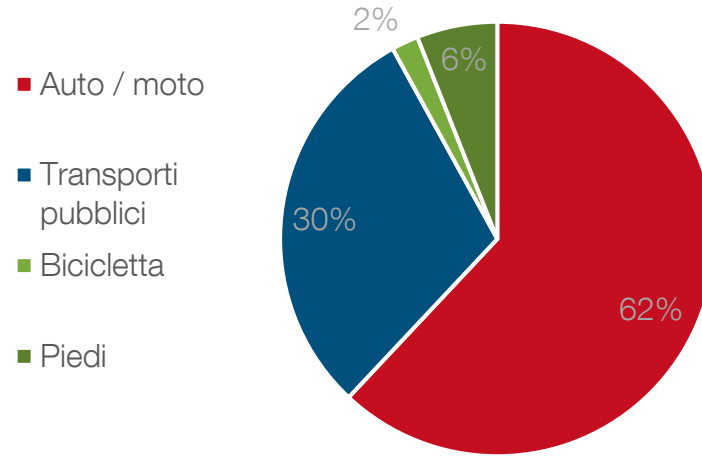


Comparazione della ripartizione modale

2023



2018



Riduzione forte dell'uso dei trasporti individuali motorizzati

Raddoppio nell'uso dei trasporti pubblici

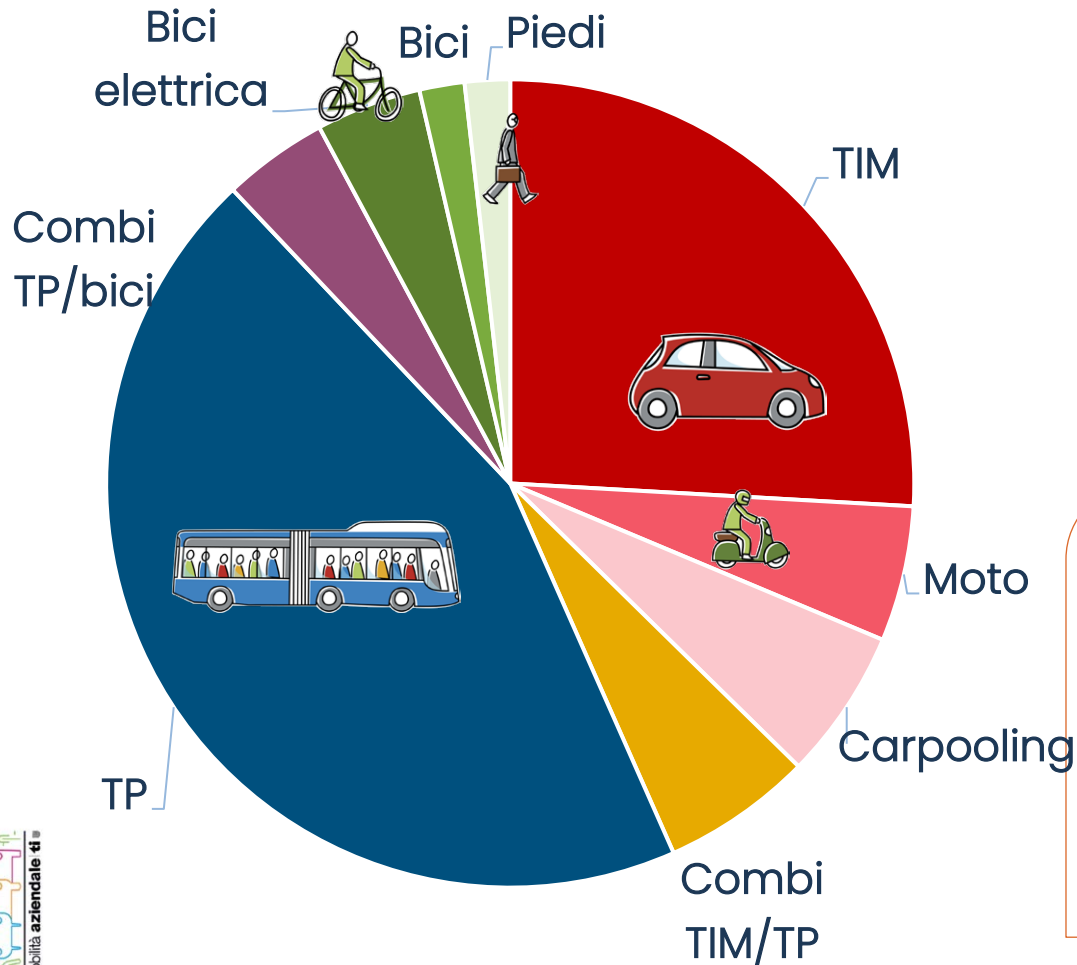
Riduzione notevole della marcia



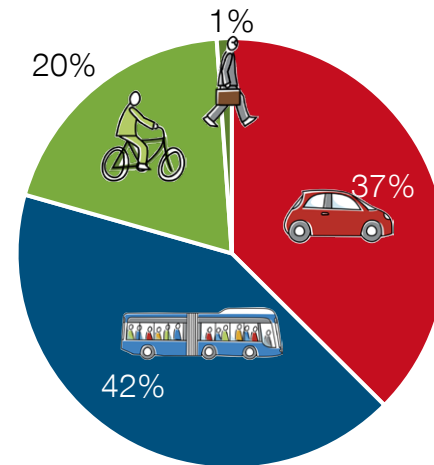


Comparazione della ripartizione modale

2023



Potenziale teorico



Un margine potenziale da attivare sulla bicicletta preso principalmente dai trasporti pubblici
L'uso dei TIM potrebbe essere ancora ridotto

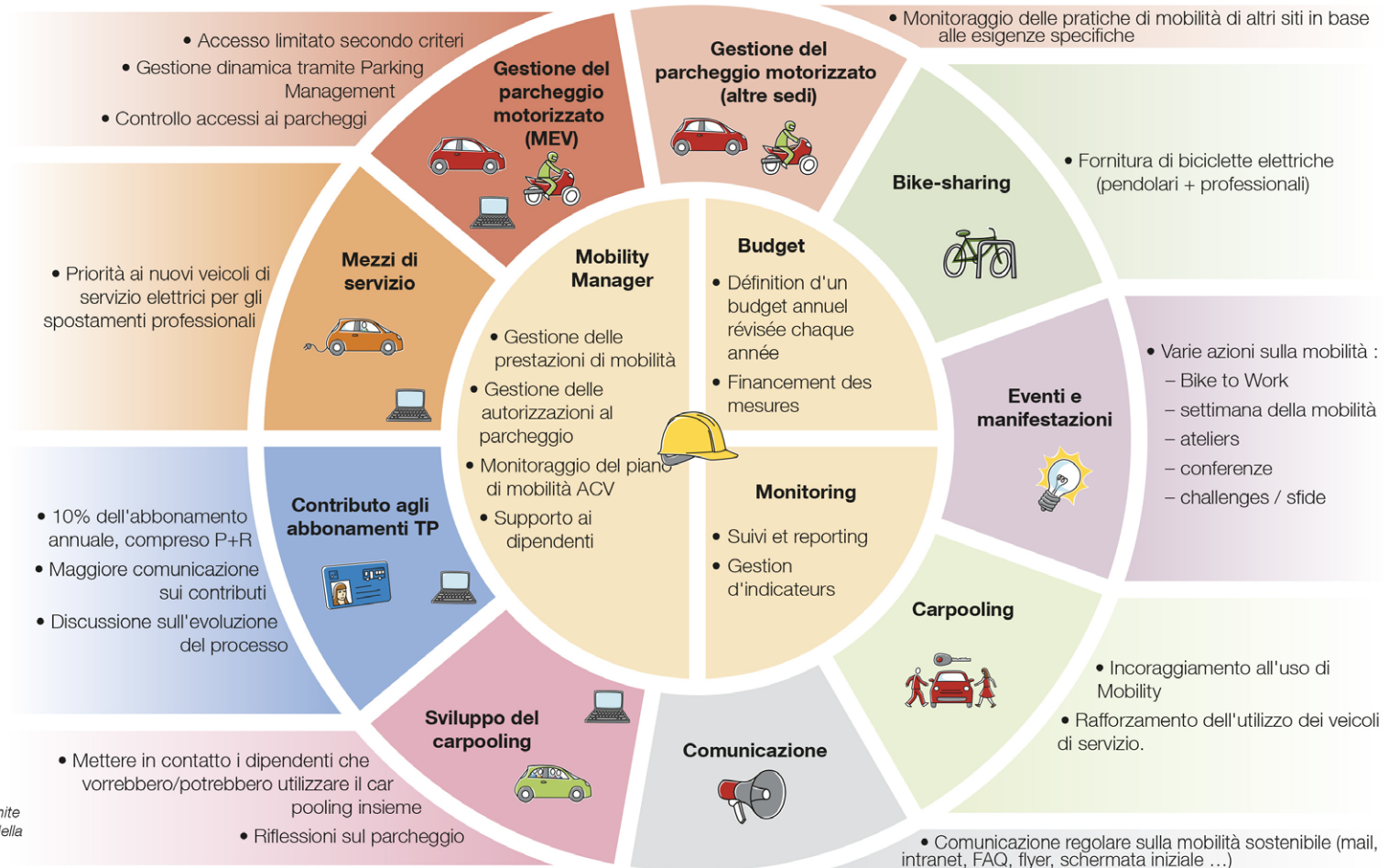


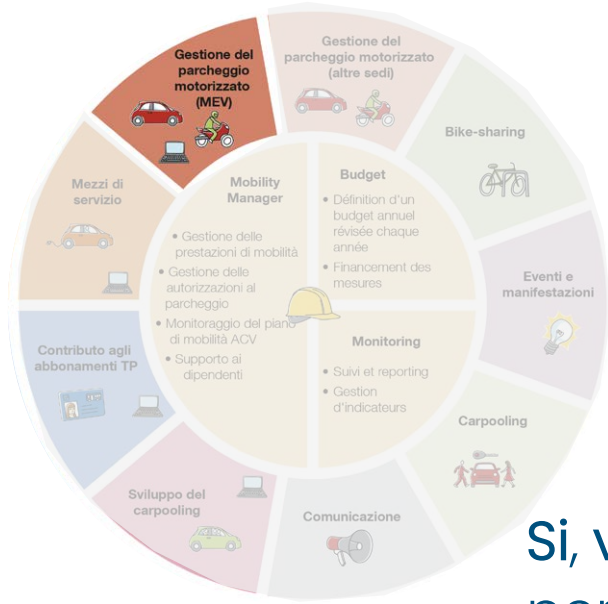
→ Focus sulle misure

Il pacchetto di misure



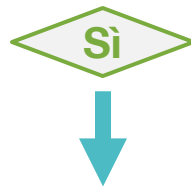
accessibile tramite la piattaforma della mobilità





Si, vorrei un'autorizzazione per il parcheggio

Collaboratore orientato verso il sistema di concessione delle autorizzazioni



Ottenimento di un posto

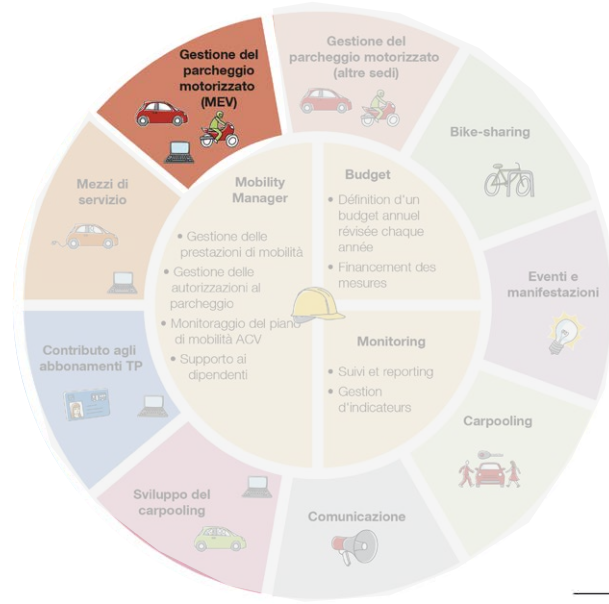


Lista d'attesa

No, non vorrei un'autorizzazione per il parcheggio

Collaboratore orientato verso le misure d'accompagnamento per l'uso di modi alternativi





Je viens principalement ou travail à ...



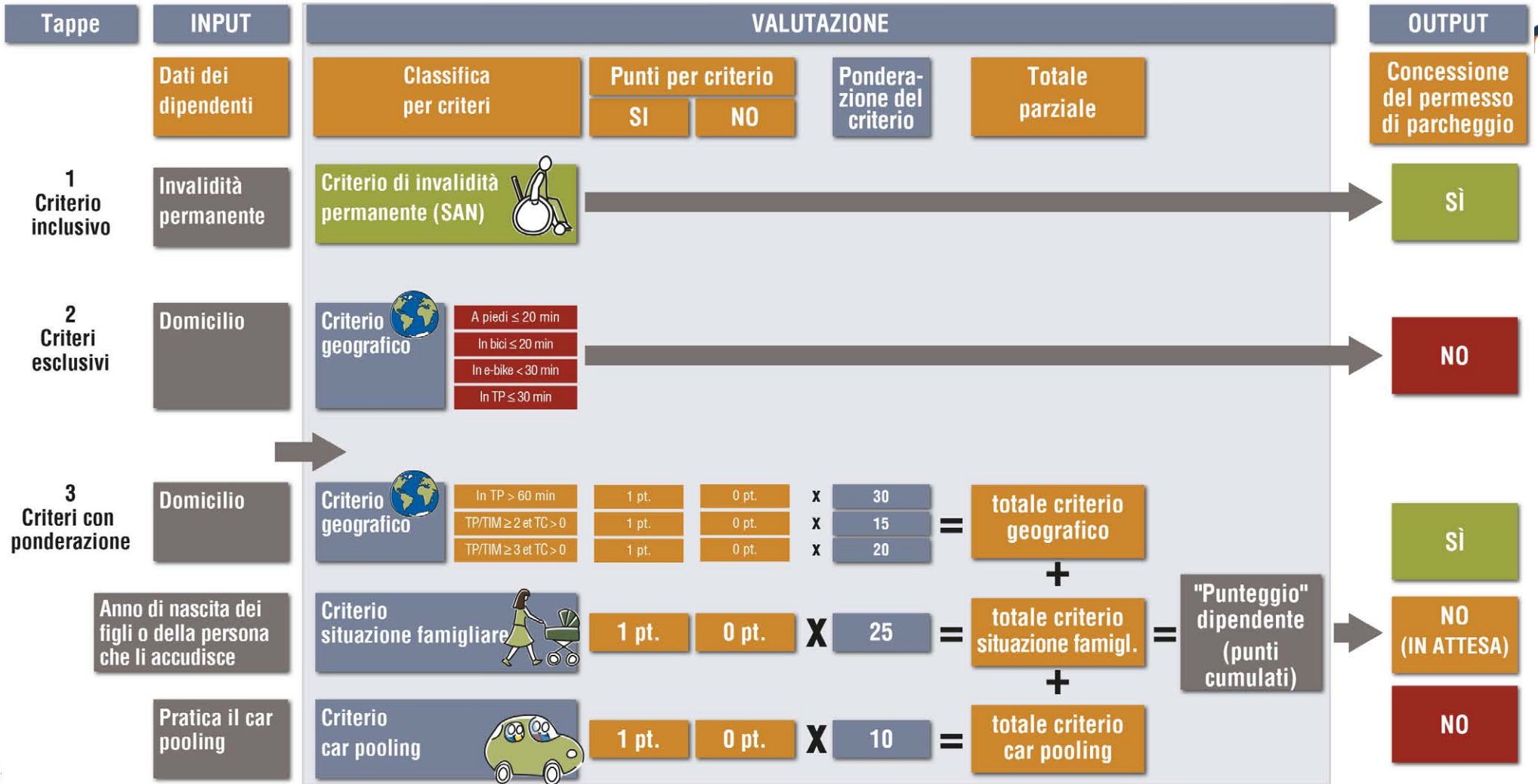
Parcheggio a pagamento (15.- al giorno)

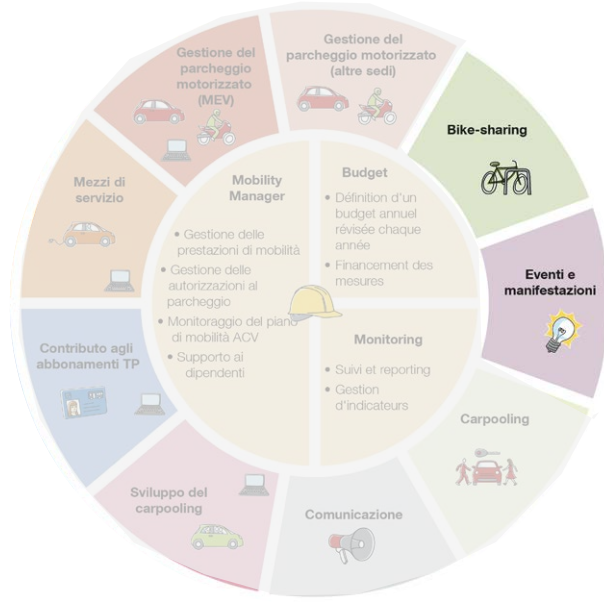
Et le covoiturage, ... y ai-je pensé ?



Empêche d'obtenir

A la MEV	sur les autres sites
<p>"Je peux stationner occasionnellement sur réservation"</p>	<p>Règle d'utilisation propre à chaque site</p>
<p>"Je peux demander une contribution TP" Achat de l'abonnement par le gestionnaire de la mobilité (sauf exception)</p>	<p>Règle d'utilisation propre à chaque site</p>
<p>"Je peux stationner occasionnellement sur réservation"</p>	<p>Règle d'utilisation propre à chaque site</p>
<p>Quota illimité + sur réservation</p> <p>Critères</p>	<p>Règle d'utilisation propre à chaque site</p>
<p>Si je n'ai pas d'autorisation de stationner</p> <p>"Je peux stationner occasionnellement sur réservation"</p>	

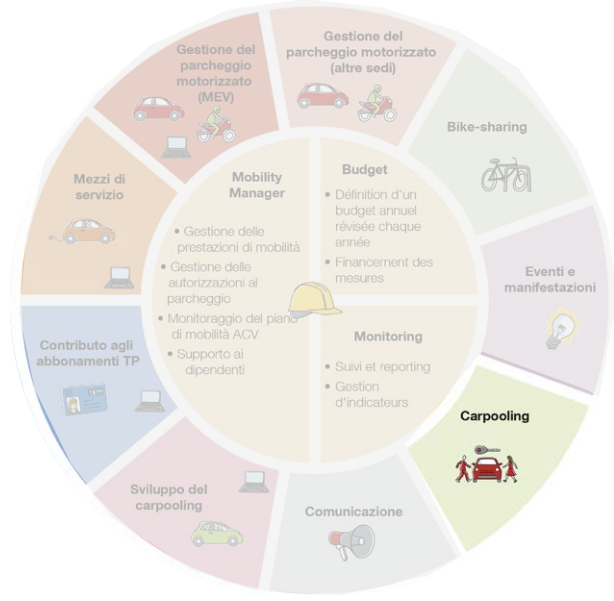




Promozione della mobilità attiva

- fornitura di bici elettriche per uso professionale o in prestito a durata limitata per uso pendolare
- eventi (bike-to-work, settimana della mobilità, ecc.)

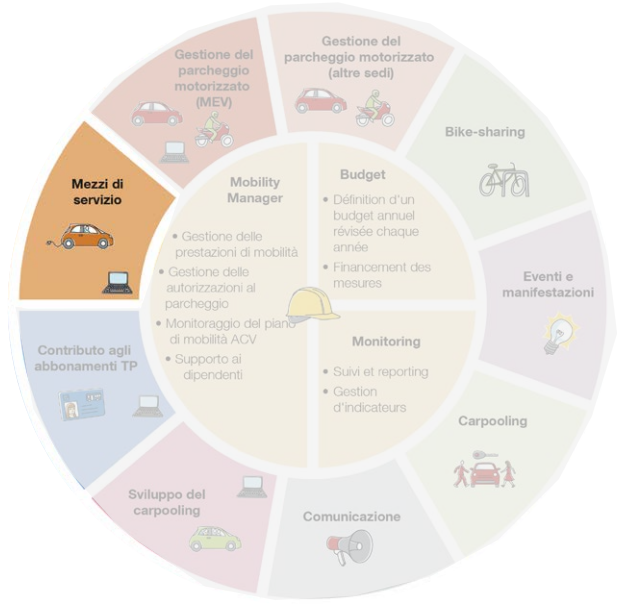




Piattaforma interna per la messa in relazione delle persone interessate

Promozione di piattaforme sur mercato

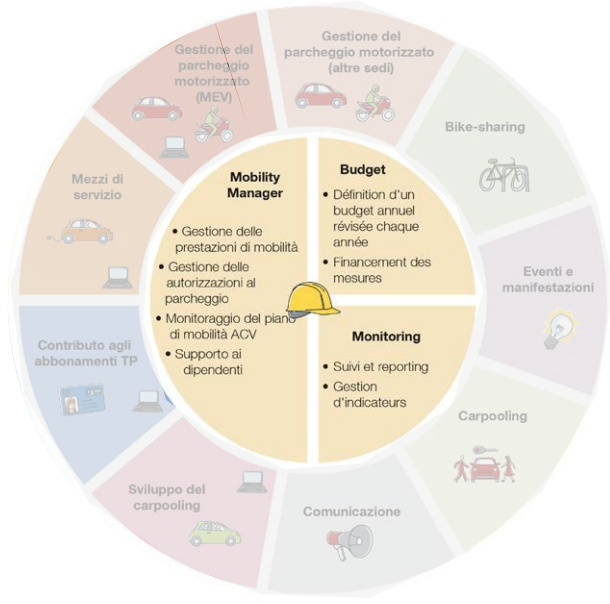




Acquisto di veicoli aziendali elettrici

Promozione del loro uso rispetto ai veicoli privati





La figura del Mobility Manager è indispensabile

Il piano della mobilità, a parte per il Mobility Manager, si autofinanzia interamente



→ **I tre insegnamenti**

Un cambiamento di sede è un'opportunità che permette di fare evolvere in modo netto le pratiche di mobilità

Una comunicazione regolare, coinvolgente e più amonte possibile è fondamentale

Concepire dei dispositivi semplici per facilitare l'adesione dei collaboratori ed il lavoro amministrativo di trattamento delle domande



Grazie per la vostra attenzione.

Alberto Monticone

alberto.monticone@transitec.net

TRANSITEC Ingénieurs-Conseils SA
4, avenue Auguste-Tissot
CH-1006 LAUSANNE

T +41 (0) 21 652 55 55
lausanne@transitec.net
transitec.net

La mobilité dans le bon sens

