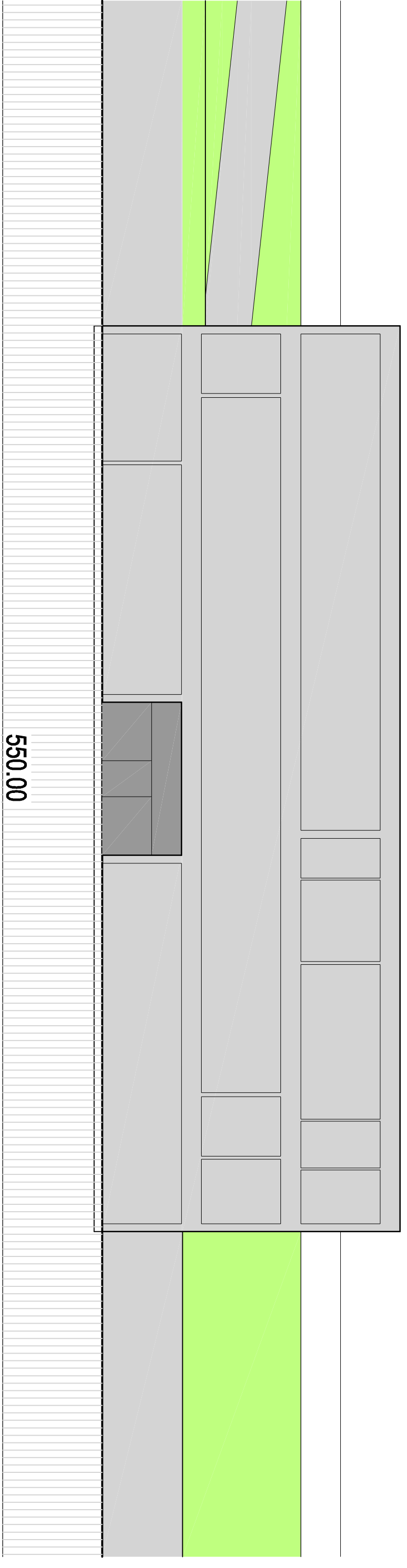


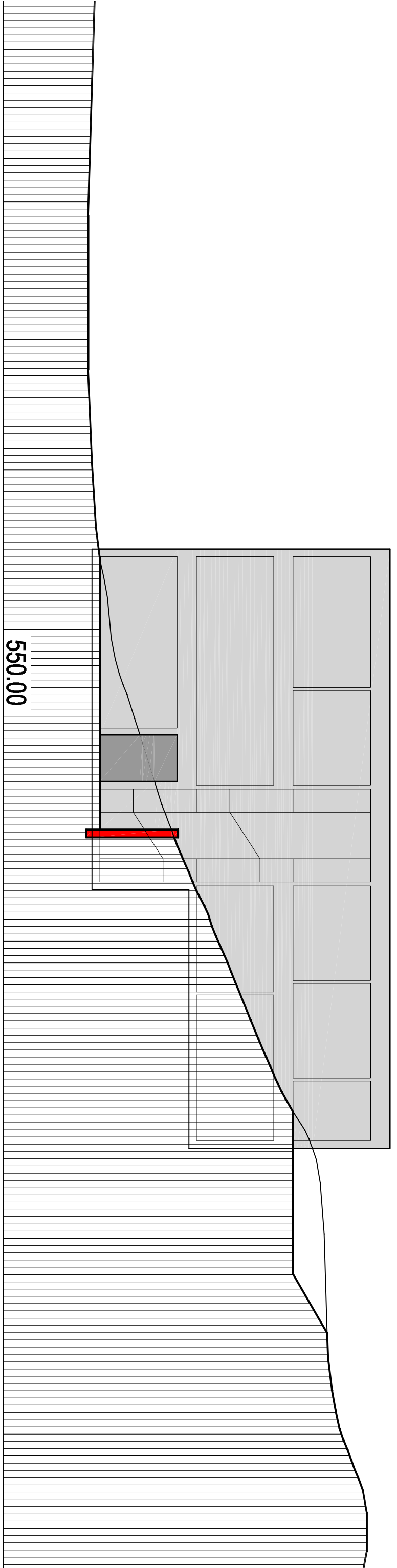
550,00

STABILE MULTIFUNZIONALE  
FACCIATA NORD - Q.P.F. 565.000 m.s.l.m



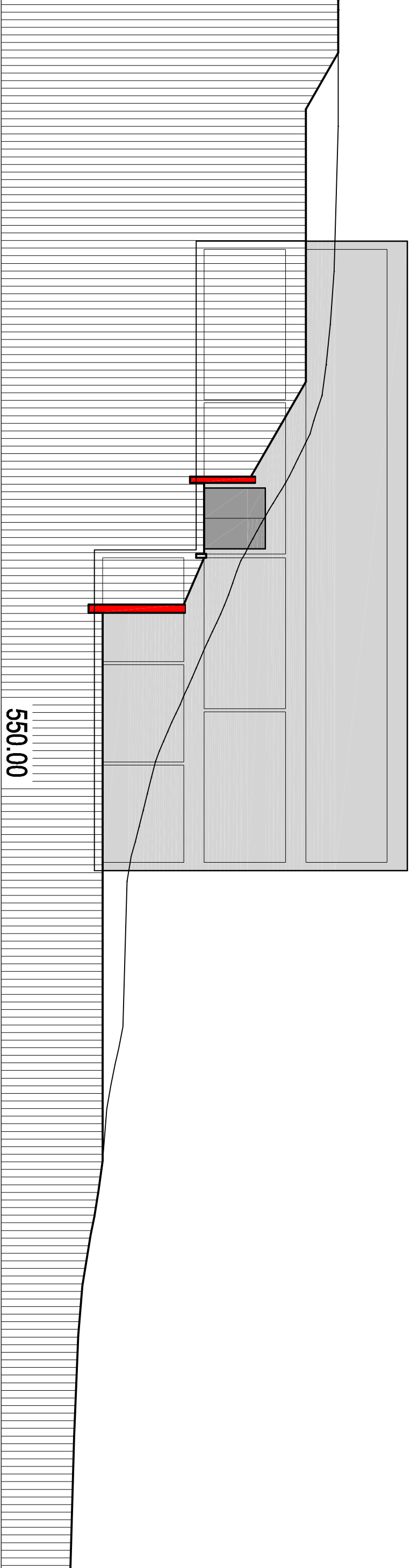
550,00

STABILE MULTIFUNZIONALE  
FACCIATA SUD - Q.P.F. 565.000 m.s.l.m



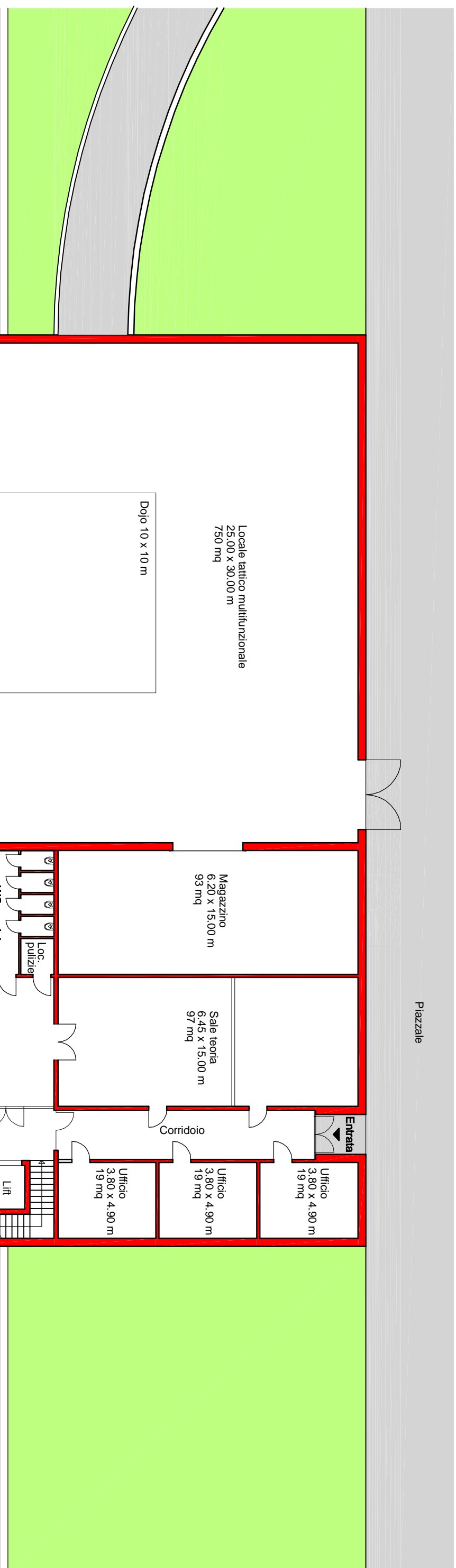
550,00

STABILE MULTIFUNZIONALE  
SEZIONE SD3-Facciata Est - Q.P.F. 565.000 m.s.l.m

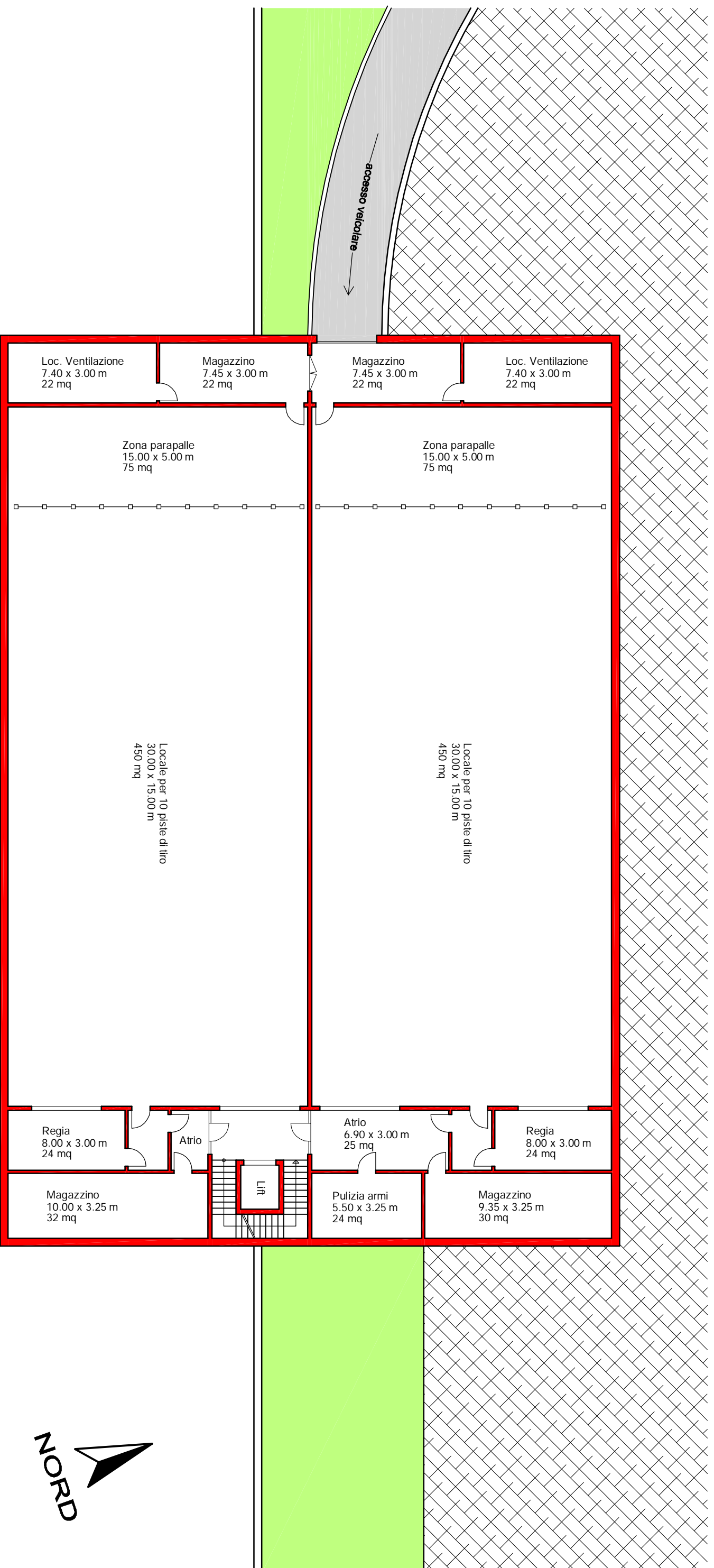


550,00

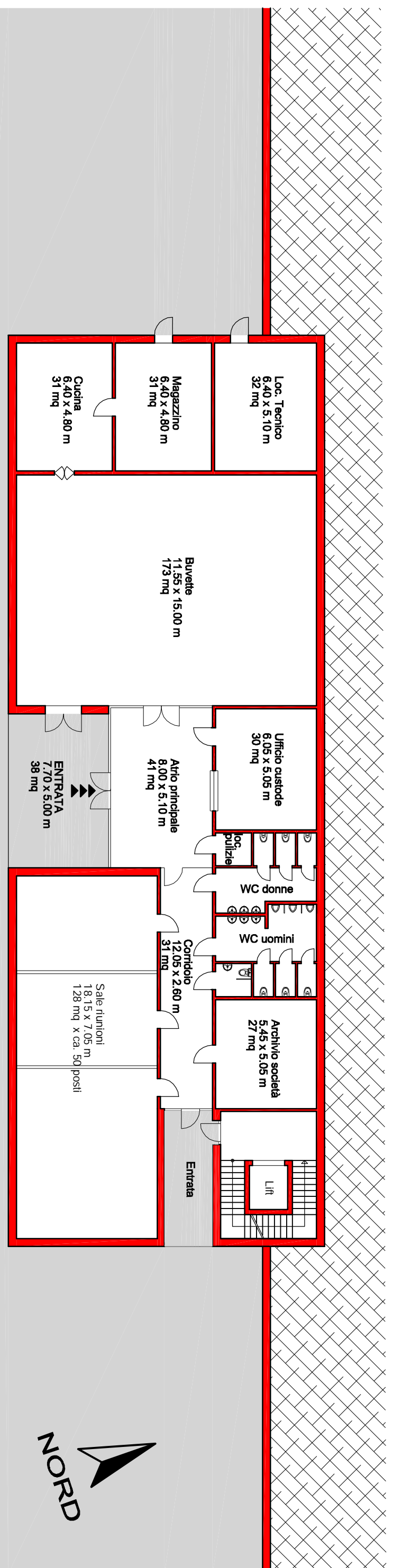
STABILE MULTIFUNZIONALE  
SEZIONE SD1-Facciata Ovest - Q.P.F. 565.000 m.s.l.m



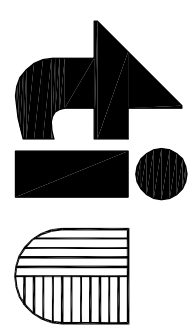

STABILE MULTIFUNZIONALE  
PIANTA SECONDO PIANO - Q.P.F. 565.000 m.s.l.m

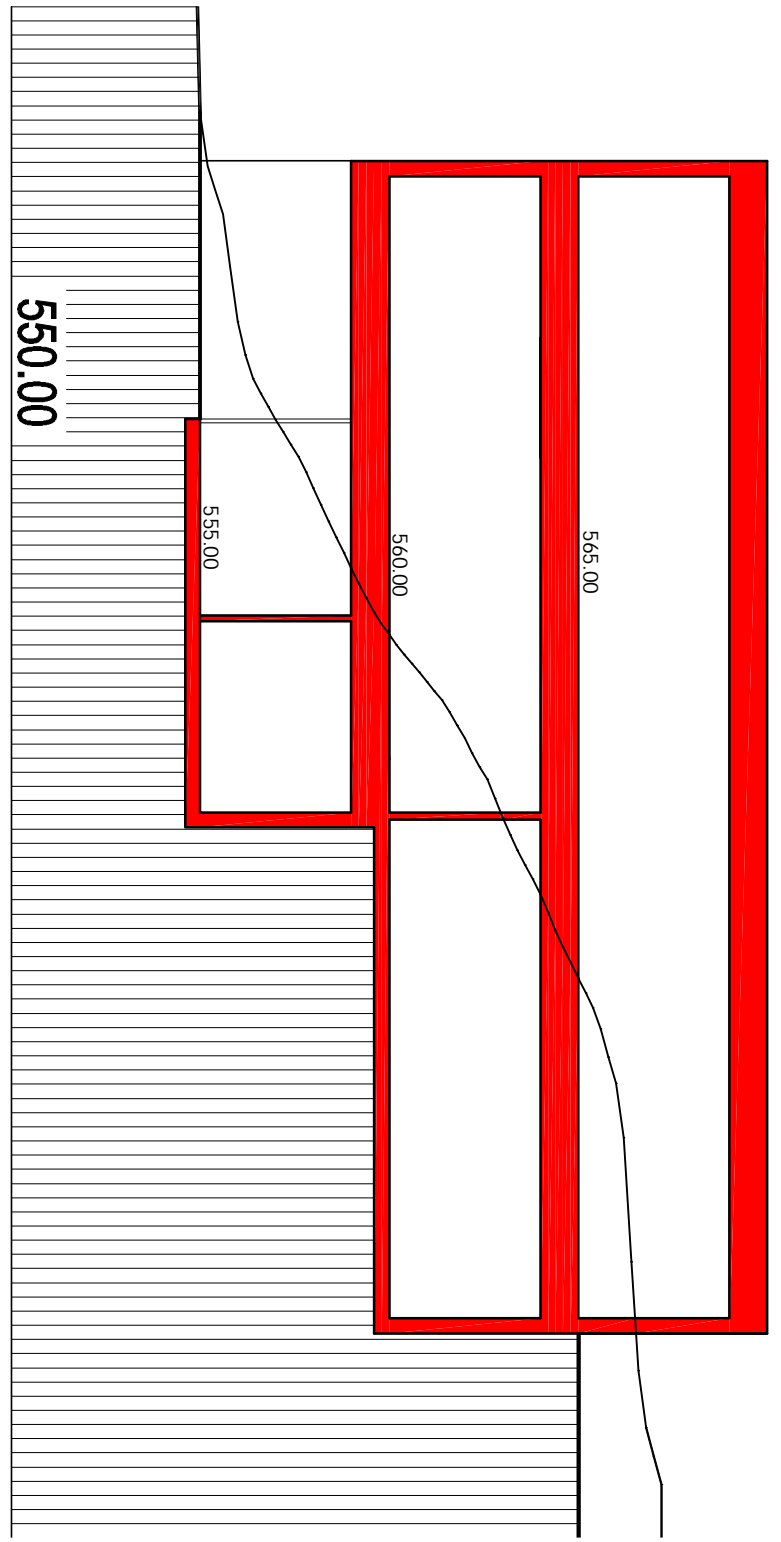


STABILE MULTIFUNZIONALE  
PIANTA PRIMO PIANO - Q.P.F. 560.000 m.s.l.m



STABILE MULTIFUNZIONALE  
PIANTA PIANO TERRENO - Q.P.F. 555.000 m.s.l.m

	<p><b>CENTRO DI ADEDESTRAMENTO E POLIGONI DI TIRO</b></p>
	<p>Comune di Monteceneri</p>
<p><b>STUDIO DI FATTIBILITÀ</b></p>	<p>Sezione del militare e della protezione della popolazione 6900 BELLUNZONA</p>
<p>Riferimento: Fabio Conti Tel. 091 814 33 30 fabio.conti@ti.ch</p>	<p>Stabile Multifunzionale</p>
<p>Piano no.: <b>003</b></p>	<p>Scale: 1:200</p>
<p>Data: 18 sett. 2013</p>	<p>Modifica:</p>
<p>Operatore: </p>	<p>Piante, viste, sezioni Stabile multifunzionale</p>
<p>File no.: 0627-df0003</p>	<p>Progettato: Disegnato: Controllato: AC AC AC</p>
<p>Dimensione: 59,4 x 105,0 cm</p>	



550,00

STABILE MULTIFUNZIONALE  
SEZIONE SD2 - Q.P.F. 565.000 m.s.l.m