

CARICHI AMBIENTALI - O3

Numero di ore nelle quali la concentrazione media è superiore a 120 µg/m3

Città (Zurigo)	Città (Lugano)	Agglomerazione (Basilea)	Zona rurale (Payerne)	Prealpi (Rigi)
----------------	----------------	--------------------------	-----------------------	----------------

Svizzera					
Anno	305	698	293	298	572
2013	305	698	293	298	572
2012	189	658	158	178	384
2011	250	679	278	272	554
2010	290	647	320	336	590
2009	160	647	224	230	442
2008	192	533	196	188	422
2007	253	799	260	233	596
2006	372	805	379	391	811
2005	268	710	301	336	720
2004	216	722	313	305	746
2003	647	1'170	759	790	1'779
2002	249	622	287	324	785
2001	220	514	329	353	766
2000	269	619	311	334	791
1999	192	691	264	304	747
1998	360	843	351	422	920
1995	268	673	306	398	893

Numero di ore nelle quali la concentrazione media è superiore a 120 µg/m3

Chiasco	Mendrisio	Lugano	Locarno	Brione s/Minusio	Bodio	Bioggio	Magadino	Giubiasco
---------	-----------	--------	---------	------------------	-------	---------	----------	-----------

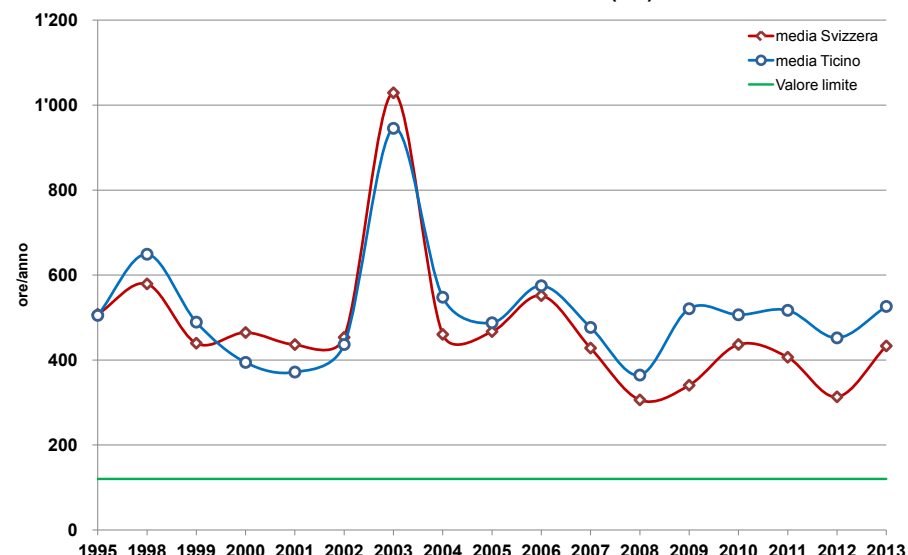
Ticino									
Anno	639	...	707	238	659	494	420
2013	639	...	707	238	659	494	420
2012	620	...	668	242	394	432	357
2011	661	...	683	255	583	540	360
2010	566	...	652	335	513	527	446
2009	799	820	651	179	577	297	509	433	422
2008	430	421	540	178	302	225	405	416	...
2007	713	366	804	87	353	404	480	607	...
2006	842	...	813	158	839	208	519	645	...
2005	741	...	716	151	659	139	432	576	...
2004	751	...	729	...	498	141	577	591	...
2003	1'665	...	1'178	...	1'038	195	584	1'012	...
2002	550	...	629	...	482	62	368	528	...
2001	544	...	519	268	457	52	273	489	...
2000	439	...	626	255	485	81	347	528	...
1999	544	556	695	327	607	132	365	688	...
1998	699	881	849	443	672	353	527	768	...
1995	539	614	669	327	626	211	389	666	...

Confronto Ticino-Svizzera

Anno	Media Ticino	Media Svizzera	Valore limite
2013	526.17	433.2	120.0
2012	452.17	313.4	120.0
2011	517.00	406.6	120.0
2010	506.50	436.6	120.0
2009	520.78	340.6	120.0
2008	364.63	306.2	120.0
2007	476.75	428.2	120.0
2006	574.86	551.6	120.0
2005	487.71	467.0	120.0
2004	547.83	460.4	120.0
2003	945.33	1'029.0	120.0
2002	436.50	453.4	120.0
2001	371.71	436.4	120.0
2000	394.43	464.8	120.0
1999	489.25	439.6	120.0
1998	649.00	579.2	120.0
1995	505.13	507.6	120.0

Fonte:
Concentrazione di ozono O₃ nell'aria. USTAT, Bellinzona.
Programma di misurazioni NABEL. UFAM, Berna.

Concentrazione media di ozono (O3)



Ozono (O3): aumento del numero di superamenti

Le due curve Ticino e Svizzera descrivono andamenti molto simili (valori oscillanti tra 400 e 550 ore/anno) e mostrano una certa variabilità. L'OASI (Osservatorio Ambientale della Svizzera Italiana) riporta che gli anni 2003, 2006 e 2009 sono stati particolarmente sfavorevoli sotto il profilo dei superamenti orari della soglia di concentrazione media di O₃ nell'aria. Anche il 2013 presenta valori relativamente elevati causati da un'estate molto calda, un soleggiamento superiore alla media e alle ridotte precipitazioni estive. In generale la situazione è giudicata insoddisfacente anche se bisogna ricordare che gli effetti del risanamento dell'aria in corso è visibile solo sul lungo periodo. Per maggiori informazioni si rimanda al rapporto dell'OASI "Qualità dell'aria in Ticino" (<http://www.ti.ch/oasi>).

Una forte concentrazione di O₃ ha un influsso sulla salute delle persone (vie respiratorie), in particolare per le fasce deboli della popolazione (bambini e persone anziane).