



Programma di agglomerato del Mendrisiotta di quinta generazione - PAM5

Dipartimento del Territorio

CRTM  
Commissione Regionale dei Trasporti del Mendrisiotta e Basso Ceresio

Divisione dello Sviluppo Territoriale e della Mobilità  
Via Franco Zorzi 13  
6500 Bellinzona



Sezione dello Sviluppo Territoriale  
Tel.: 091 814 25 91

Piano no.:  
Scala: 1 : 20'000  
Data: 19.08.24  
Modifiche:

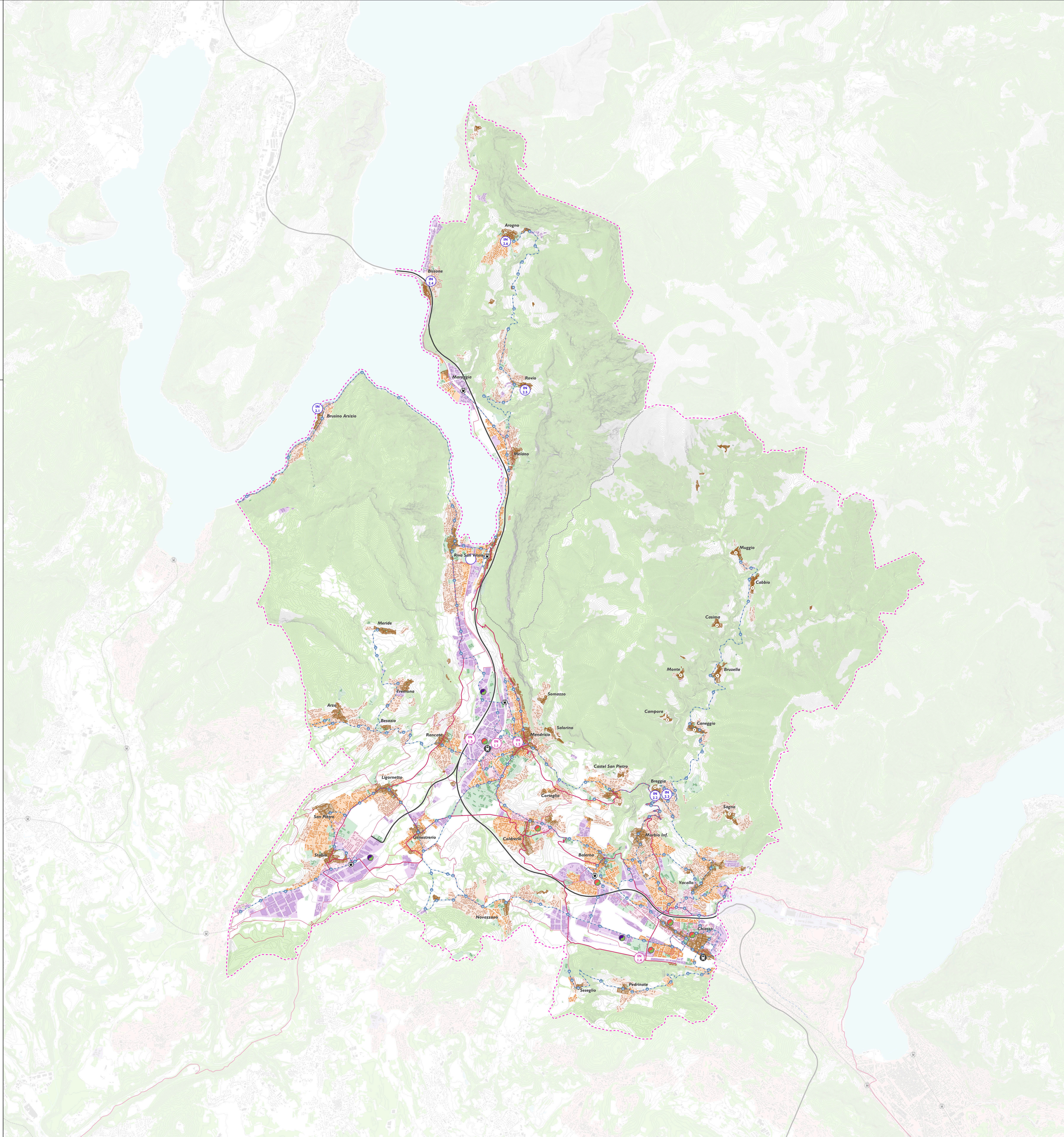
**Carta Tematica**

1. Insediamenti

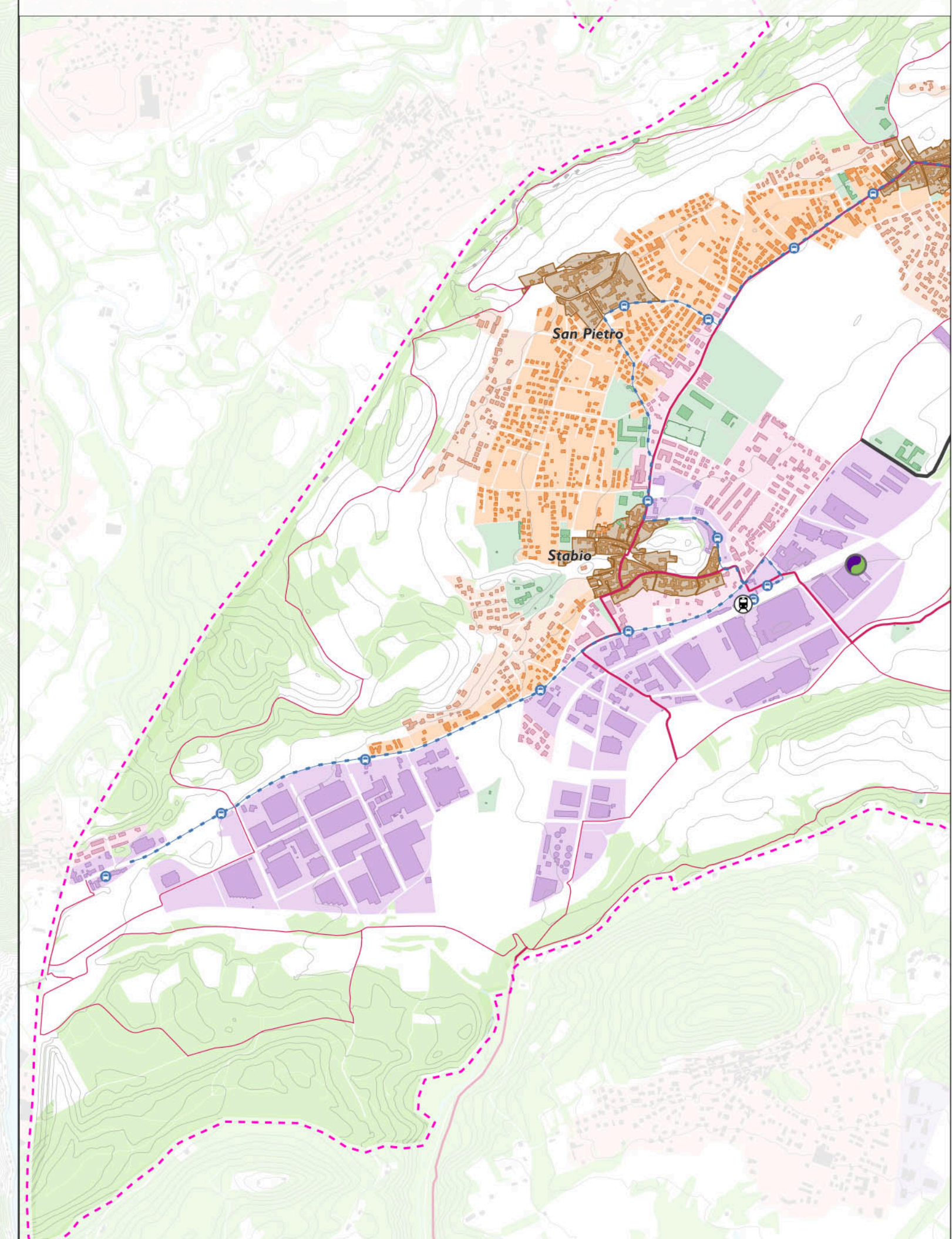
Operatori:  
**studio habitat.ch**  
**comal.ch**

Dimensione: 126 x 89 cm

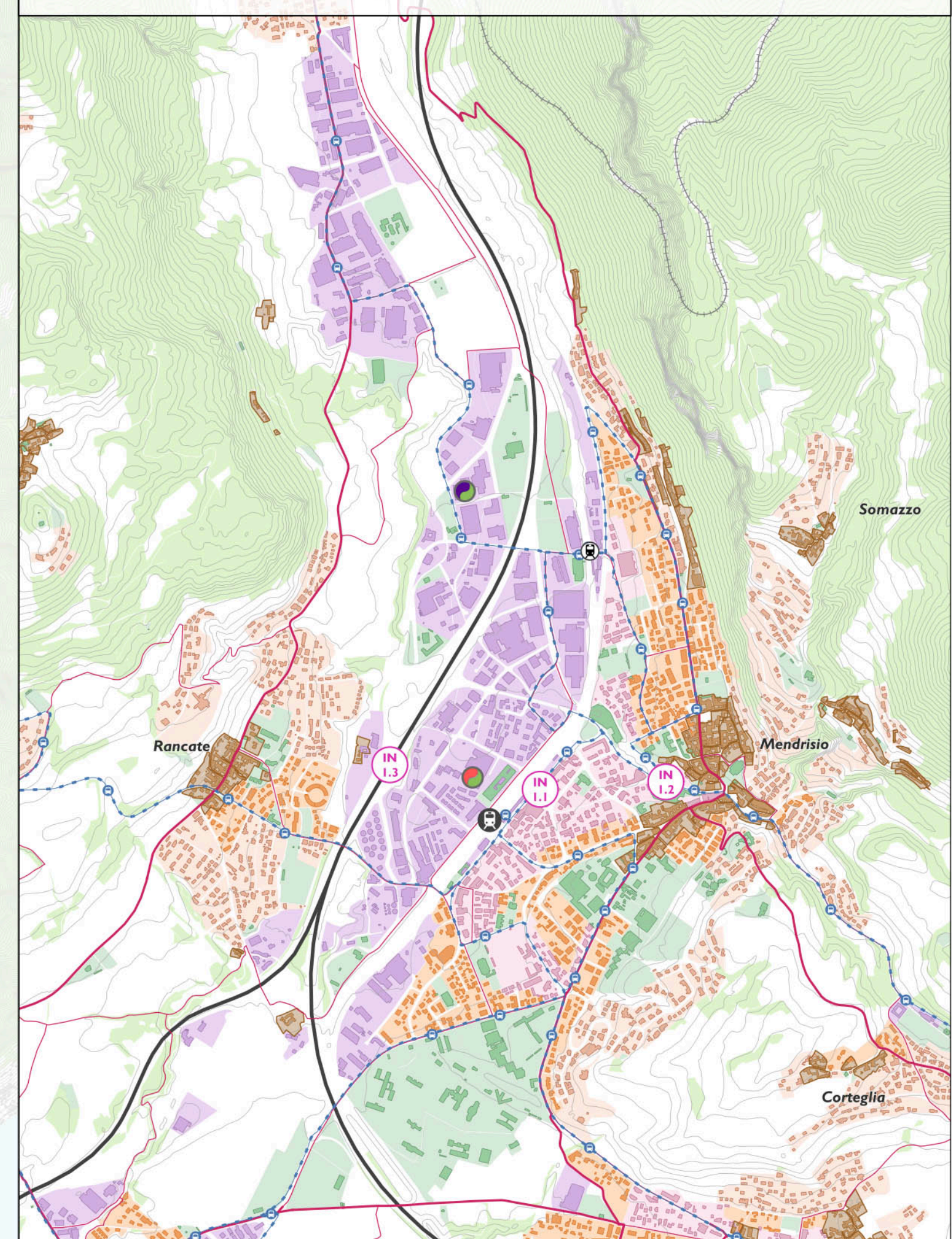
- Perimetro PAM 5
- Tessuto insediativo**
- Perimetro nuclei
- Zona nucleo
- Zona abitativa estensiva
- Zona abitativa semi-intensiva
- Zona abitativa intensiva
- Zona lavorativa
- Zona per il tempo libero e scopi pubblici
- Misure**
- Riquifica assi urbani - città del 15/città spugna
  - 1.1 - Riquifica Comparto Viale Stefano Franscini
  - 1.2 - Riquifica urbanistica e ambientale di Via Lavizzari, via Zorzi e via Industria
  - 1.3 - Passerella ciclopedonale collegamento Rime Brecc-Rancate
  - 1.4 - Accessibilità dei parchi cittadini di Chiasso (Sottopenz, Interleggi, Soldini-Boffalora)
- Riquifica spazio pubblico-privato qualità abitativa e città del 15'
  - 2.1 - Progetti / Master plan per interventi di riquifica
  - 2.2 - Valorizzazione di Piazza Sant'Anna
  - 2.3 - Nuclei a misura d'anziano
  - 2.4 - Opere Comunali legate al progetto autostradale PoluMe
  - 2.5 - Sistemazione stradale e riquifica di Piazza Fontana a Rovio
  - 2.6 - Messa in sicurezza / nuovo capolinea
  - 2.7 - Nuovo parco dell'architettura e dello sport
- Territorio**
- Pista ciclabile principale
- Pista ciclabile minore
- Linea del bus
- Fermata del bus
- Ferrovia
- Fermata treno principale
- Fermata treno minore
- Autostrada
- Funivia
- Sviluppo equilibrato tra insediamento ed elementi naturali
- Sviluppo equilibrato tra zona lavorativa ed elementi naturali



Stabio - Scala 1 : 15'000



Mendrisio - Scala 1 : 15'000



Chiasso - Scala 1 : 15'000

