

# PIANO DI UTILIZZAZIONE CANTONALE DEL MONTE GENEROSO (PUC-MG)

## INFRASTRUTTURE

### LEGENDA

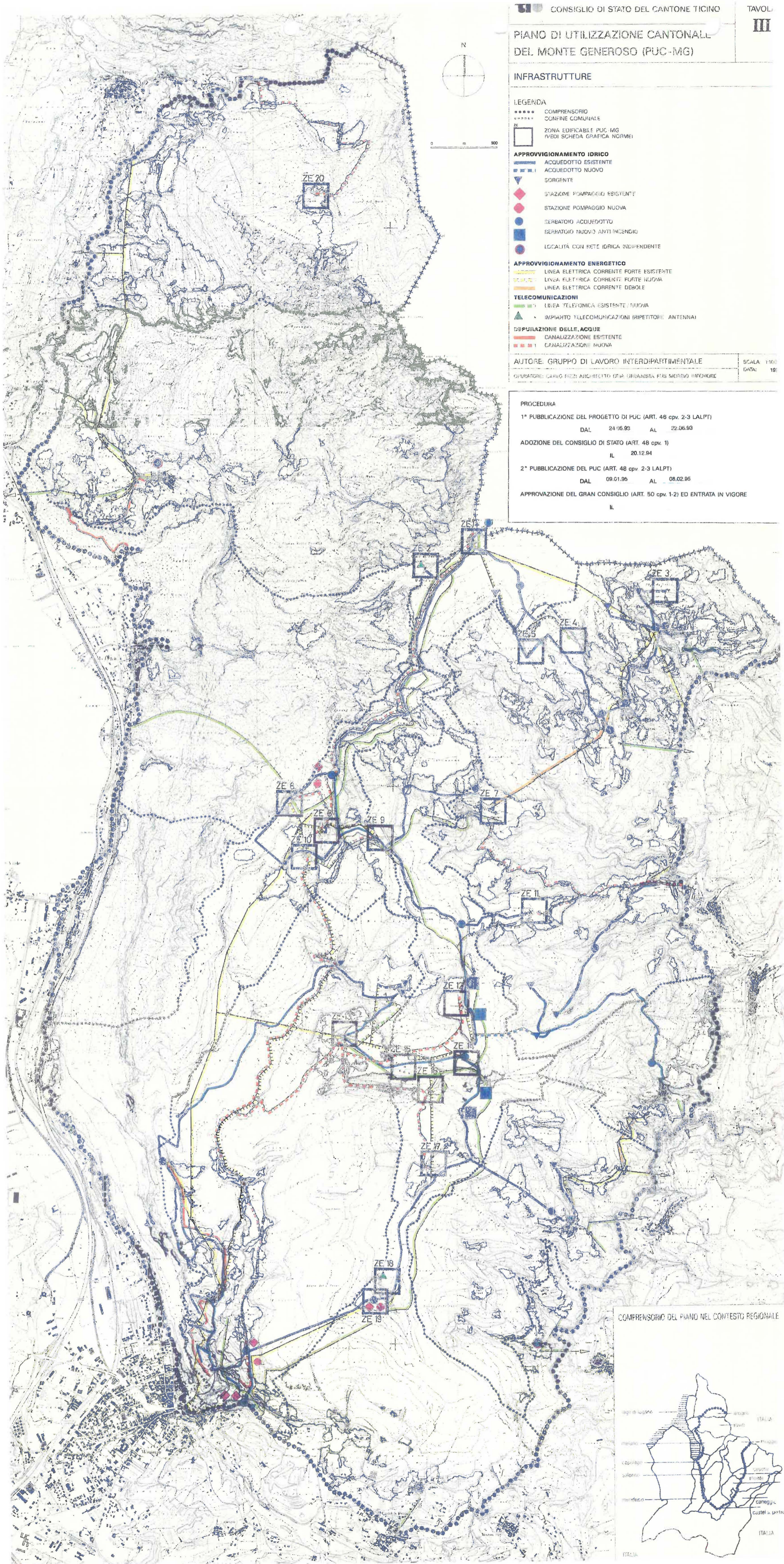
- ..... COMPRESORIO
  - ..... CONFINE COMUNALE
  - ZE ZONA EDIFICABILE PUC-MG (VEDI SCHEDA GRAFICA NORME)
- #### APPROVVIGIONAMENTO IDRICO
- ACQUEDOTTO ESISTENTE
  - ACQUEDOTTO NUOVO
  - SORGENTE
  - STAZIONE POMPAGGIO ESISTENTE
  - STAZIONE POMPAGGIO NUOVA
  - SERBATOIO ACQUEDOTTO
  - SERBATOIO NUOVO ANTI INCENDIO
  - LOCALITÀ CON RETE IDRICA INDIPENDENTE
- #### APPROVVIGIONAMENTO ENERGETICO
- LINEA ELETTRICA CORRENTE FORTE ESISTENTE
  - LINEA ELETTRICA CORRENTE FORTE NUOVA
  - LINEA ELETTRICA CORRENTE DEBOLE
- #### TELECOMUNICAZIONI
- LINEA TELEFONICA ESISTENTE/NUOVA
  - IMPIANTO TELECOMUNICAZIONI (RIPETITORE, ANTENNA)
- #### DEPURAZIONE DELLE ACQUE
- CANALIZZAZIONE ESISTENTE
  - CANALIZZAZIONE NUOVA

AUTORE: GRUPPO DI LAVORO INTERDIPARTIMENTALE  
 OPERATORE: CARLO BIZZI ARCHITETTO D'ARTI URBANISTE FIS. INFERIORE

SCALA: 1:1000  
 DATA: 1998

#### PROCEDURA

1° PUBBLICAZIONE DEL PROGETTO DI PUC (ART. 46 CPV. 2-3 LALPT)	DAL	24.06.93	AL	22.06.93
ADOZIONE DEL CONSIGLIO DI STATO (ART. 48 CPV. 1)	IL	20.12.94		
2° PUBBLICAZIONE DEL PUC (ART. 48 CPV. 2-3 LALPT)	DAL	09.01.95	AL	08.02.95
APPROVAZIONE DEL GRAN CONSIGLIO (ART. 50 CPV. 1-2) ED ENTRATA IN VIGORE	IL			



### COMPRESORIO DEL PIANO NEL CONTESTO REGIONALE

