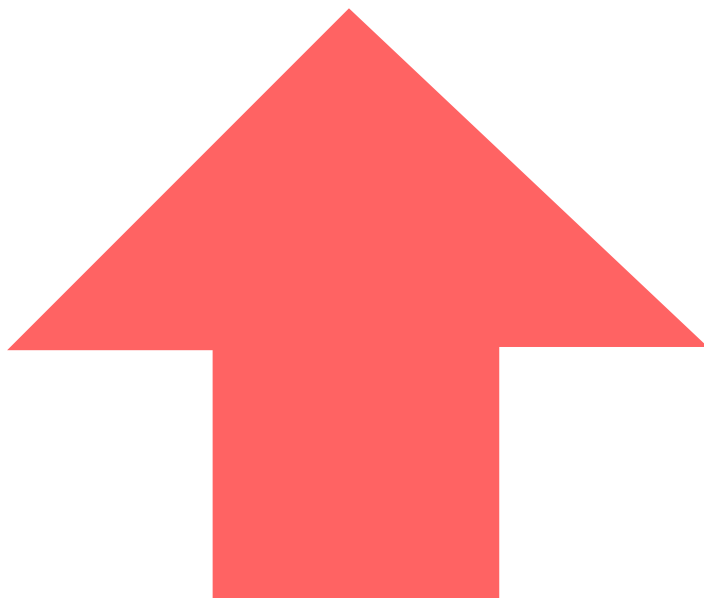


Il teleriscaldamento in Ticino

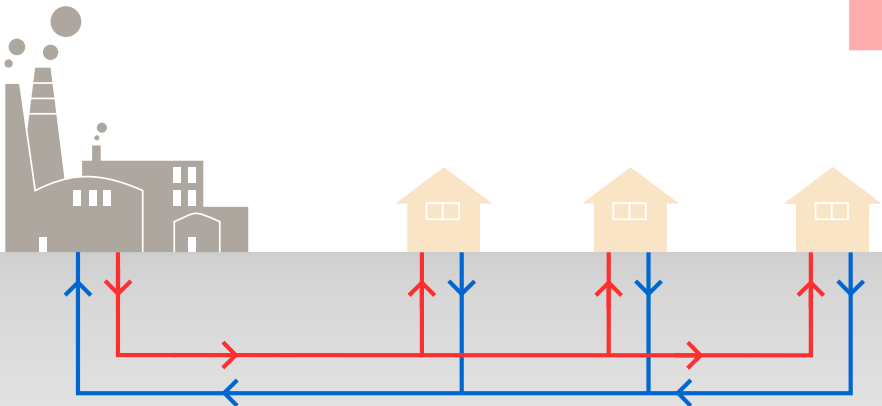
**Il teleriscaldamento può
rappresentare una
soluzione vantaggiosa
dal punto di vista
economico, energetico
e ambientale!**





1. Cosa è il teleriscaldamento

Il teleriscaldamento è una tipologia di riscaldamento che consiste essenzialmente nella distribuzione a distanza di acqua calda, acqua surriscaldata o vapore (detti fluidi termovettori) verso delle abitazioni/utenti. La produzione del calore avviene tipicamente in una centrale di produzione, mentre la distribuzione del calore avviene attraverso una rete di tubazioni isolate e interrate.

Il teleriscaldamento sostituisce quindi le installazioni tradizionali presenti presso gli impianti privati (caldaia, bollitore, serbatoi, ecc.)



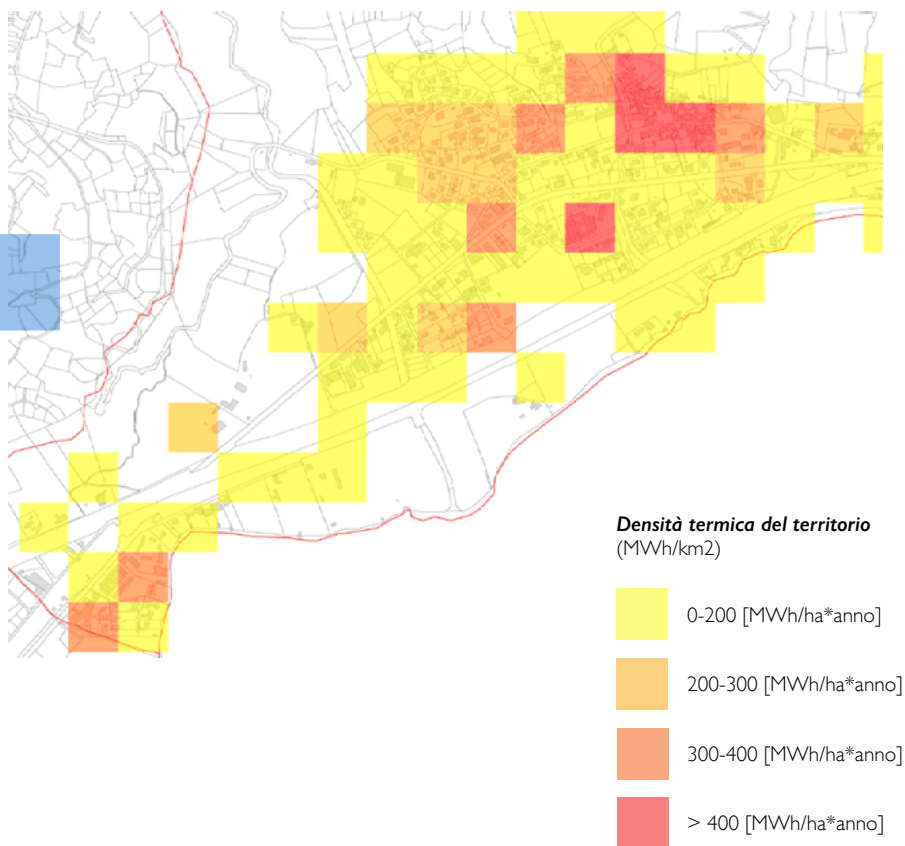
Schema di una rete di teleriscaldamento

-  Tubazione di mandata (acqua calda)
-  Tubazione di ritorno (acqua fredda)

2. Da dove cominciare: l'analisi del territorio

È importante effettuare una attenta analisi del fabbisogno termico presente sul territorio considerato e valutare una serie di fattori al fine di determinare l'idoneità dell'installazione di una rete di teleriscaldamento.

Prima di intraprendere uno studio dettagliato per la fattibilità tecnico-economica del teleriscaldamento, è quindi importante studiare nel dettaglio il territorio in esame.

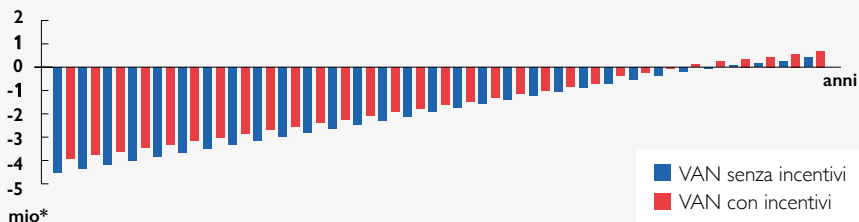


3. Economia

L'analisi economica è la fase che tipicamente conclude uno studio di fattibilità in quanto si ha la necessità di possedere dati calcolati e stimati nelle altre fasi. Ovviamente è una fase di verifica decisiva ai fini della realizzabilità e interagisce sulle principali scelte di dimensionamento effettuate, portando, eventualmente, ad una riconsiderazione del progetto. Le ipotesi di costo devono essere le più realistiche possibili, per cercare di rappresentare al meglio l'impianto studiato.

Esempio di Valore Attuale Netto calcolato in un Business Plan

(il valore diventa positivo dopo aver ripagato tutti i finanziatori)



Data la marcata eterogeneità degli studi finora pervenuti in Cantone, si è deciso di sviluppare, in collaborazione con la SUPSI, un modello energetico ed economico di riferimento. L'idea è di ottenere un metodo comune di calcolo che possa ordinare, raggruppare e analizzare i principali dati economici ed energetici.

Questo modello, sotto forma di file Excel, è scaricabile dal sito internet del Canton Ticino (vedi riferimento a lato).

Repubblica e Cantone Ticino
Dipartimento del territorio
Divisione dell'ambiente

Sezione della protezione dell'aria dell'acqua e del suolo
Via Franco Zorzi 13
6500 Bellinzona
www.ti.ch/teleriscaldamento

SUPSI
Dipartimento ambiente
costruzioni e design

Istituto sostenibilità applicata all'ambiente costruito
Campus Trevano
CH-6952 Canobbio
www.supsi.ch/isaac

