

CATASTO DEL RUMORE STRADALE

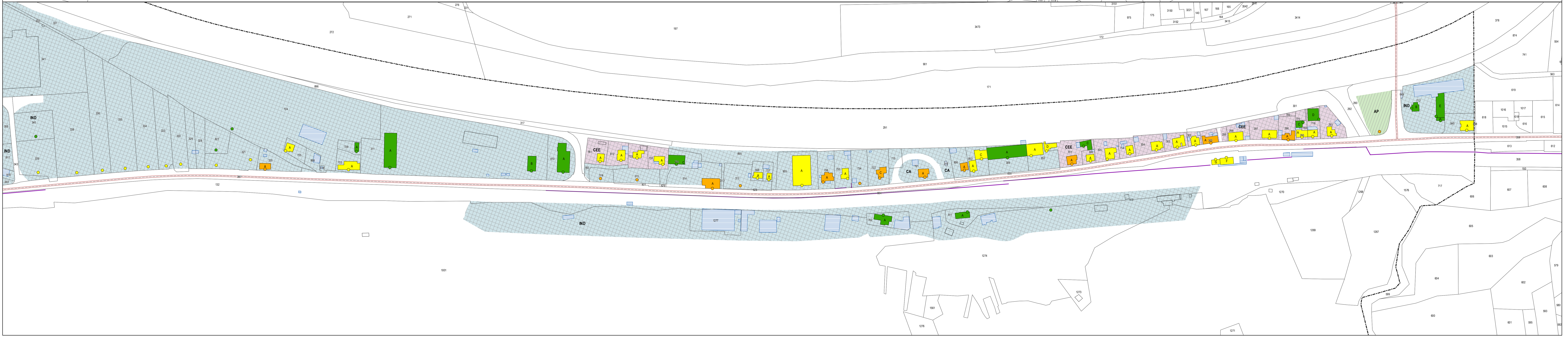
COMUNE DI RIVIERA
 Sezione di CRESCIANO

CARICO FONICO NOTTURNO
SITUAZIONE 2016

Strade cantonali
 Piano 1.2

Data:	28 dicembre 2018
Scala:	1:1500
Dim.:	1470 x 594 mm
Operatore:	UPR

**UFFICIO DELLA PREVENZIONE
 DEI RUMORI**
 Via Franco Zorzi 13
 6501 BELLINZONA
 tel. 091 / 814 29 51
 fax 091 / 814 29 79
 e-mail: dt-upr@ti.ch



- Legenda**
- Fonti di emissione**
- Strade cantonali
- Edifici e punti di calcolo**
- Carico fonico superiore ai valori limite d'immissione ($> VLI < VA$)
 - Carico fonico inferiore ai valori limite d'immissione ($= VP < = VLI$)
 - Carico fonico inferiore ai valori di pianificazione ($< VP$)
 - Punto di immissione in campo libero
 - Edifici non sensibili (accessori)
 - Edifici non considerati (esterni al perimetro di calcolo)
- Gradi di sensibilità**
- II
 - III
- Zone del piano regolatore**
- ZONE RESIDENZIALI E MISTE
 - CEE, Zona speciale di conservazione degli edifici esistenti
 - NN, Zona di completazione del nucleo tradizionale
 - NT, Zona del nucleo tradizionale
 - RE, Zona residenziale estensiva
 - RE, Zona residenziale intensiva
 - RIC, Zona residenziale di interesse comunale
 - Rai, Zona residenziale semi-intensiva
 - ZONE LAVORATIVE
 - CA, Zona commerciale-artigianale
 - IND, Zona industriale
 - ZONE PER SCOPPI PUBBLICI
 - AP, Zona per le attrezzature pubbliche
 - EP, Zona per gli edifici pubblici
- Altri elementi**
- Ostacoli esistenti (barriere antirumore, muri)
 - Confine comunale

