

ti Repubblica e Cantone Ticino
Dipartimento del territorio

Divisione dell'ambiente
Sezione della protezione dell'aria
dell'acqua e del suolo

CATASTO DEL RUMORE STRADALE

COMUNE DI MONTECENERI
Sezione di RIVERA

**CARICO FONICO DIURNO
SITUAZIONE 2016**

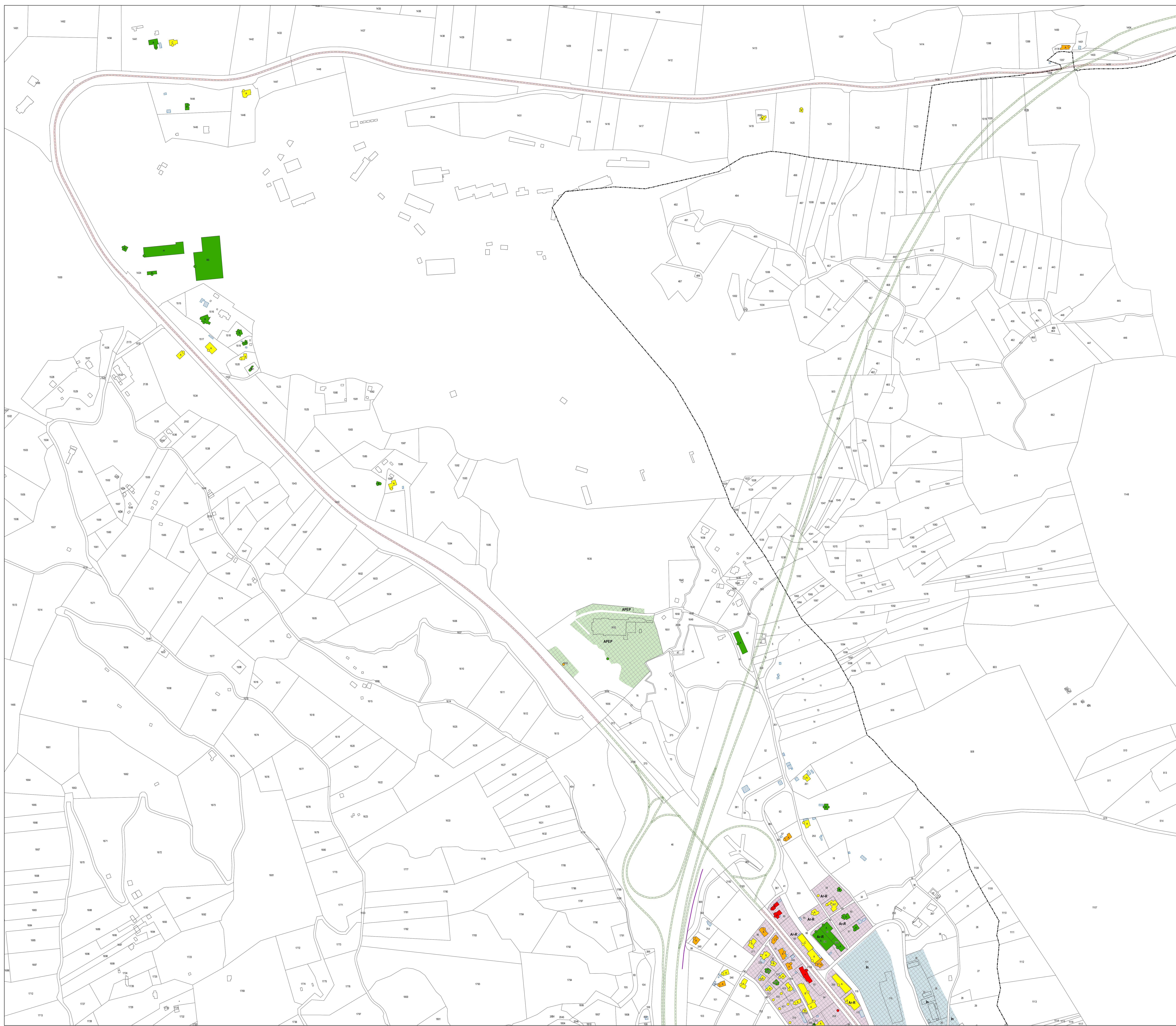
Strade nazionali, cantonali e comunali
Piano 1.1b

Data:	28 dicembre 2016
Scala:	1:2000
Dm.:	1260 x 914 mm
Operatore:	UPR

**UFFICIO DELLA PREVENZIONE
DEI RUMORI**

Via Franco Zappi 13
6501 BELLINZONA

tel. 091 / 814 29 51
fax 091 / 814 29 79
e-mail: upr@pr.ch



Legenda

Fonti di emissione

- Strade nazionali
- Strade cantonali
- Strade comunali

Edifici e punti di calcolo

- Carico fonico superiore ai valori d'allarme (\geq VA)
- Carico fonico superiore ai valori limite d'immissione ($>$ VLI $<$ VA)
- Carico fonico inferiore ai valori limite d'immissione (\geq VP $<$ VLI)
- Carico fonico inferiore ai valori di pianificazione ($<$ VP)
- Punto di immissione in campo libero
- Edifici non sensibili (accessori)
- Edifici non considerati (esterni al perimetro di calcolo)

Gradi di sensibilità

- II
- III

Zone del piano regolatore

ZONE RESIDENZIALI E MISTE

- NL, Zona del nucleo tradizionale
- Np, Zona del nucleo protetto
- R2, Zona residenziale estensiva
- R3, Zona residenziale semi-intensiva
- R4, Zona residenziale intensiva
- A-R, Zona mista con priorità artigianale

ZONE LAVORATIVE

- Ii, Zona industriale
- Di, Zona per deposito idrocarburi

ZONE PER SCOPI PUBBLICI

- APEP, Zona per attrezzature pubbliche
- APEP, Zona per costruzioni pubbliche
- APEP, Zona per costruzioni e attrezzature pubbliche
- AEP, Zona per costruzioni private di interesse pubblico

Altri elementi

- Ostacoli esistenti (barriere antirumore, muri)
- Confine comunale

