

**ti** Repubblica e Cantone Ticino  
 Dipartimento del territorio

Divisione dell'ambiente  
 Sezione della protezione dell'aria  
 dell'acqua e del suolo

## CATASTO DEL RUMORE STRADALE

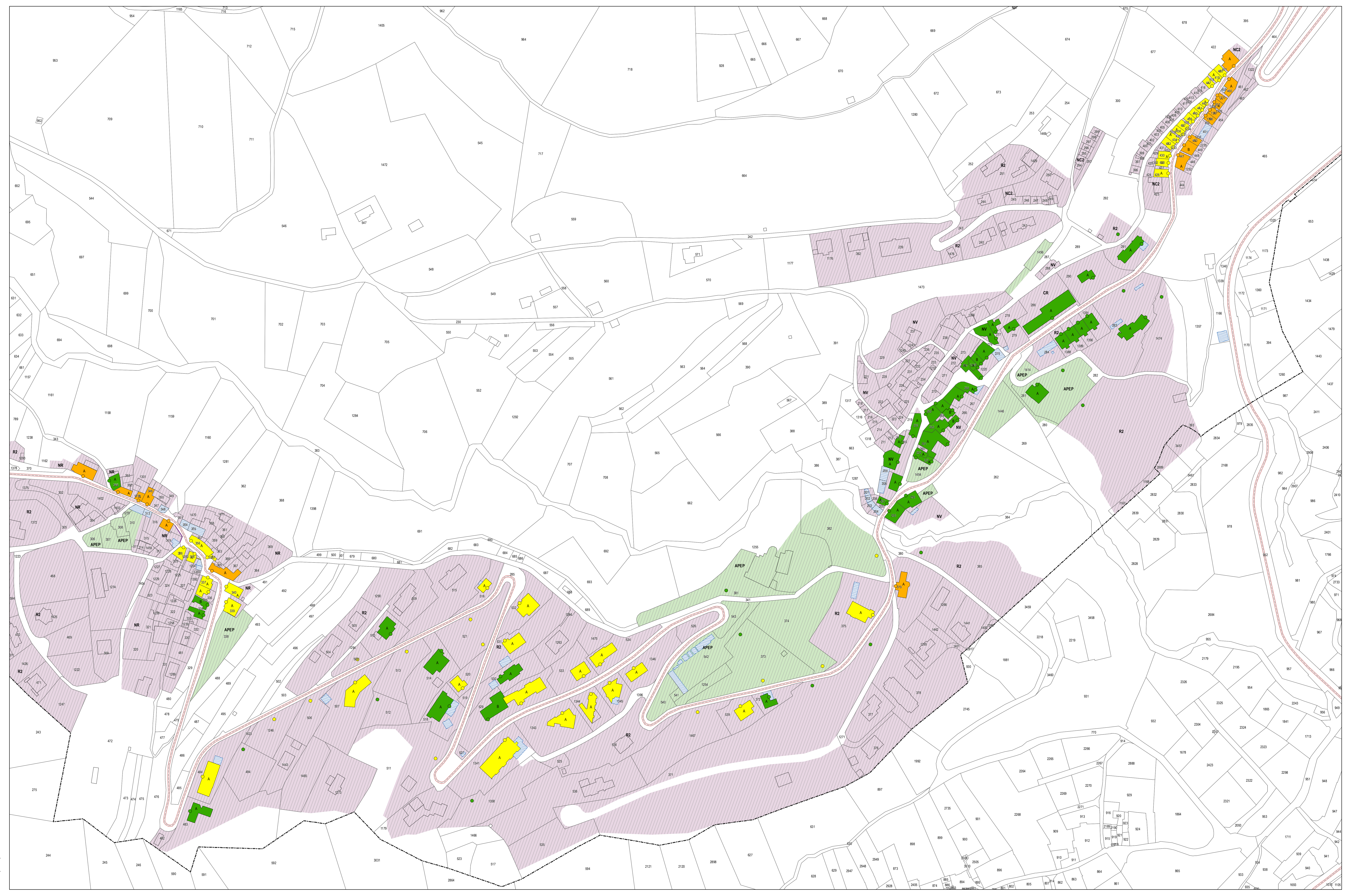
COMUNE DI MENDRISIO  
 Sezione di SALORINO

### CARICO FONICO NOTTURNO SITUAZIONE 2016

Strade cantonali e comunali  
**Piano 1.2**

Data:	28 dicembre 2018
Scala:	1: 1000
Dm.:	1260 x 700 mm
Operatore:	UPR

**UFFICIO DELLA PREVENZIONE  
 DEI RUMORI**  
 Via Franco Zorzi 13  
 6501 BELLINZONA  
 tel.: 091 / 814 29 51  
 fax: 091 / 814 29 79  
 e-mail: d.p.r@upr.ch



#### Legenda

**Fonti di emissione**

- Strade cantonali
- Strade comunali

**Edifici e punti di calcolo**

- Carico fonico superiore ai valori d'allarme ( $> = VA$ )
- Carico fonico superiore ai valori limite d'immissione ( $> VLI < VA$ )
- Carico fonico inferiore ai valori limite d'immissione ( $= VP < = VLI$ )
- Carico fonico inferiore ai valori di pianificazione ( $< VP$ )
- Punto di immissione in campo libero
- Edifici non sensibili (accessori)
- Edifici non considerati (esterni al perimetro di calcolo)

**Gradi di sensibilità**

- II
- III

**Zone del piano regolatore**

- ZONE RESIDENZIALI E MISTE**
  - NV, Zona del nucleo di villaggio
  - NC1, Zona dei nuclei di protezione delle cantine
  - NC2, Zona dei nuclei delle cantine
  - NR, Zona del nucleo di risanamento
  - CR, Zona di completazione recente del nucleo
  - R2, Zona residenziale estensiva
- ZONE PER SCOPI PUBBLICI**
  - AEP, Zona per attrezzature private di interesse pubblico
  - APEP, Zona per costruzioni e attrezzature pubbliche

**Altri elementi**

- Ostacoli esistenti (barriere antirumore, muri)
- Confine comunale