

ti Repubblica e Cantone Ticino
Dipartimento del territorio

Divisione dell'ambiente
Sezione della protezione dell'aria,
dell'acqua e del suolo

CATASTO DEL RUMORE STRADALE

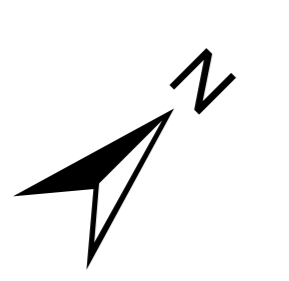
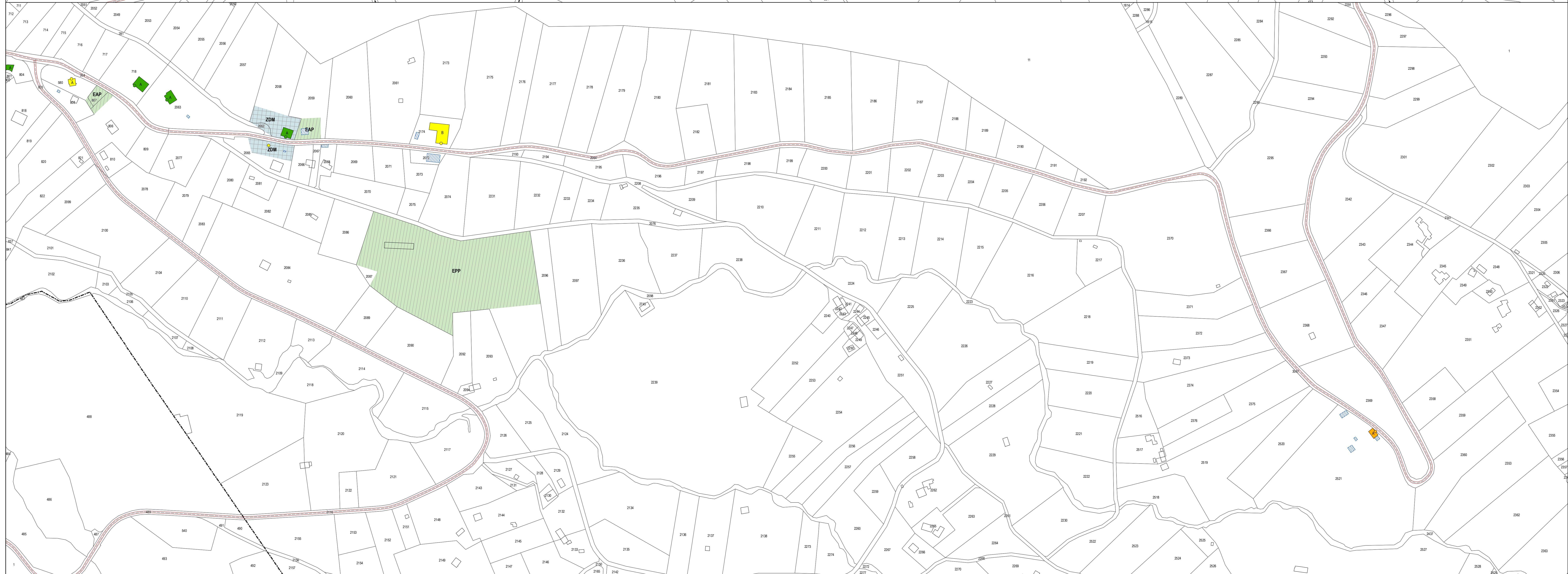
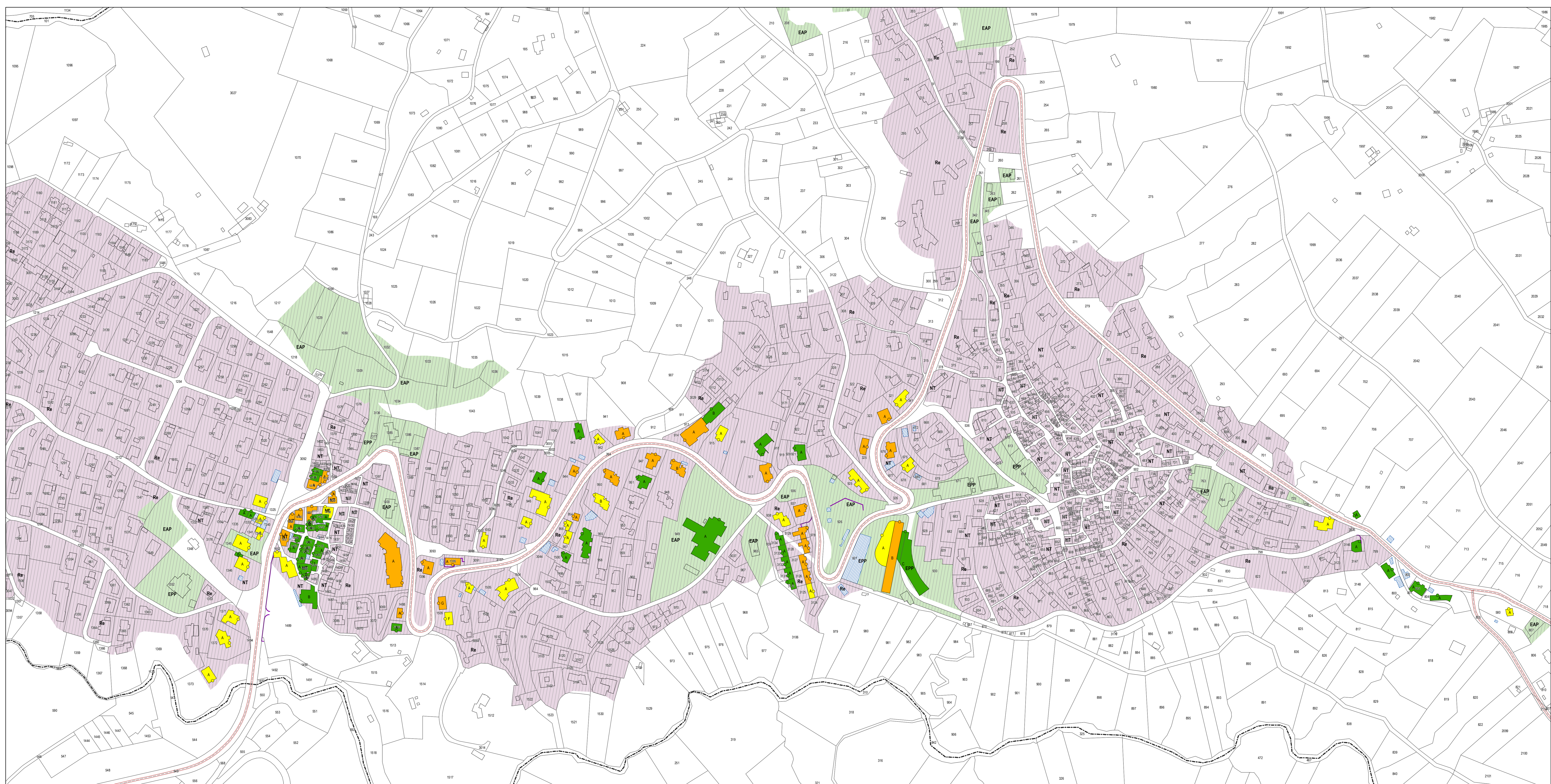
COMUNE DI LUGANO
Sezione di SONVICO

**CARICO FONICO NOTTURNO
SITUAZIONE 2016**

Strade cantonali
Piano 1.2

Data: 28 dicembre 2018
Scale: 1:1500
Dim.: 1260 x 914 mm
Operatore: UFR

**UFFICIO DELLA PREVENZIONE
DEI RUMORI**
Via Franco Zappi 13
6501 BELLINZONA
tel. 091 / 814 29 51
fax 091 / 814 29 79
e-mail: oti.upr@ti.ch



Legenda

Fonti di emissione

- Strade cantonali

Edifici e punti di calcolo

- Carico fonico superiore ai valori limite d'emissione ($> VLI < VA$)
- Carico fonico inferiore ai valori limite d'emissione ($\geq VP <= VLI$)
- Carico fonico inferiore ai valori di pianificazione ($< VP$)
- Punto di immissione in campo libero
- Edifici non sensibili (accessori)
- Edifici non considerati (esterni al perimetro di calcolo)

Gradi di sensibilità

- II
- III

Zone del piano regolatore

ZONE RESIDENZIALI E MISTE
NT, Nucleo tradizionale
Re, Zona residenziale semi estensiva

ZONE LAVORATIVE
ZDM, Zona di deposito materiale

ZONE PER SCOPI PUBBLICI
EAP, Edifici e attrezzature di interesse pubblico
EPP, Edifici privati e attrezzature private di interesse pubblico

Altri elementi

- Ostacoli esistenti (barriere antirumore, muri)
- Confine comunale