

ti Repubblica e Cantone Ticino
Dipartimento del territorio

Divisione dell'ambiente
Sezione della protezione dell'aria
dell'acqua e del suolo

RISANAMENTO FONICO BELLINZONESE E LOCARNESE-VALLEMAGGIA FASE PRIORITARIA

Progetto di risanamento fonico
degli assi stradali cantonali del

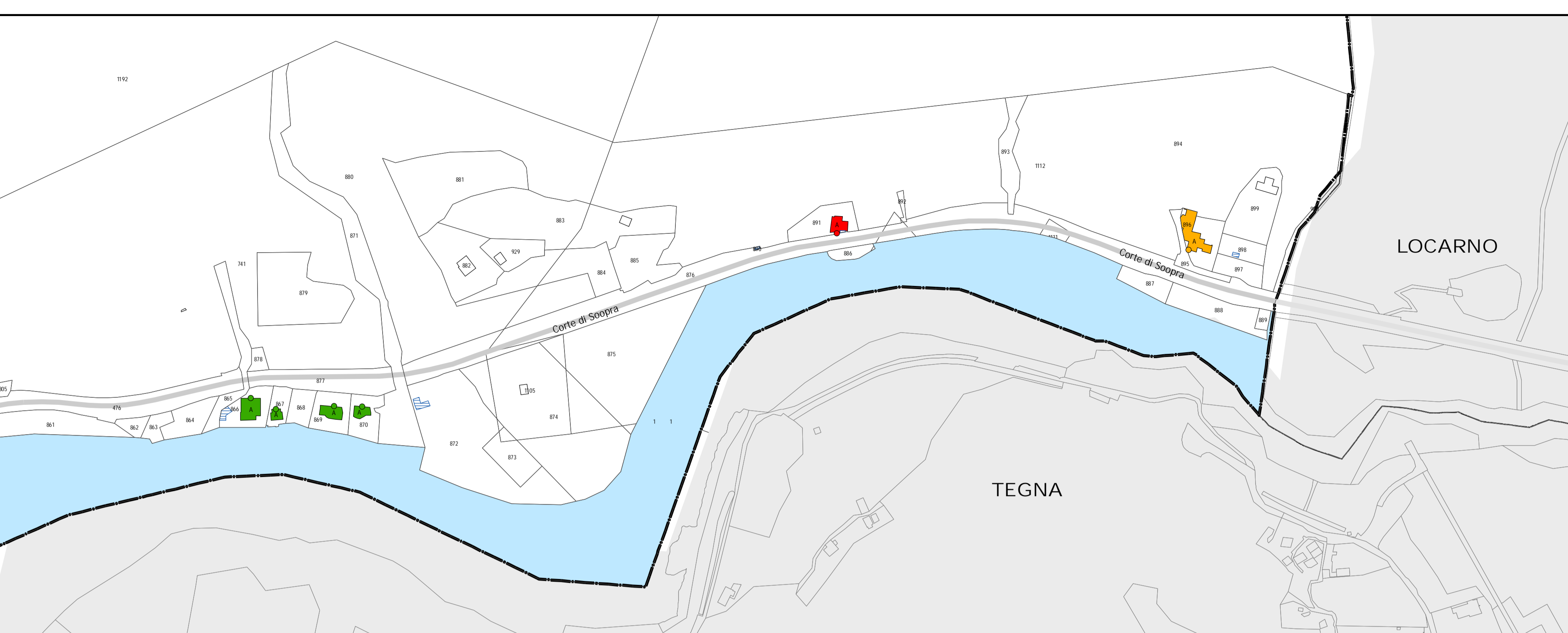
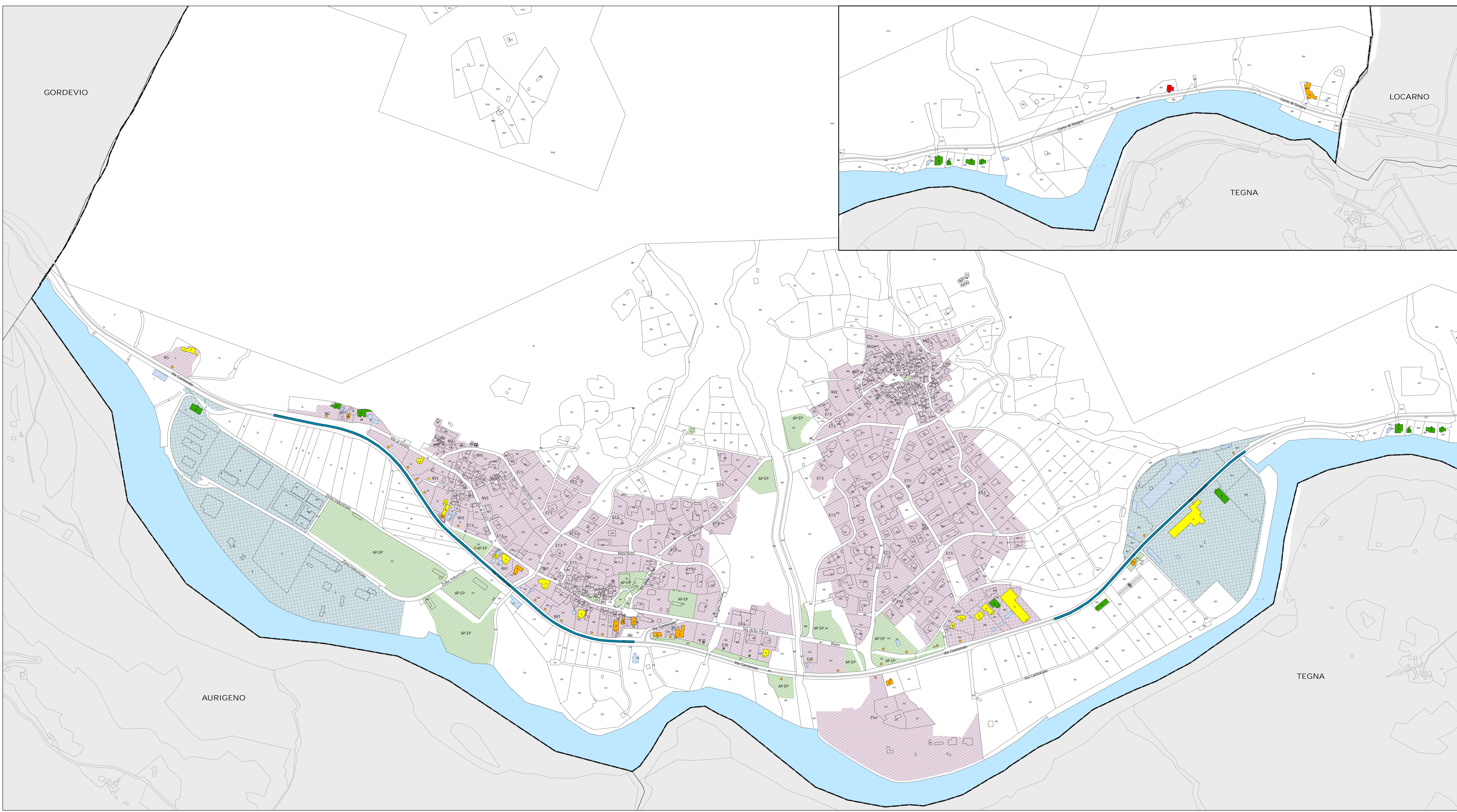
COMUNE DI AVEGNO GORDEVIO

Sezione di AVEGNO

CARICO FONICO DIURNO SITUAZIONE 2036 dopo il risanamento

Piano 2.3

Data:	27 marzo 2018	UFFICIO DELLA PREVENZIONE DEI RUMORI Via Franco Zorzi 13 6501 BELLINZONA tel.: 091 / 814 29 51 fax: 091 / 814 29 29 e-mail: di-uppr@ti.ch
Scala:	1:2000	
Dm.:	1470 x 700 mm	
Operatore:	UPR	



Legenda

Fonti di emissione

- Impianti stradali considerati

Provvedimenti di risanamento fonico

- Pavimentazione fonoassorbente SDA4-12 [-3 dB(A)]

Edifici e punti di calcolo

- Carico fonico uguale o superiore ai valori d'allarme (>= VA)
- Carico fonico superiore ai valori limite d'emissione (> VLI < VA)
- Carico fonico inferiore ai valori limite d'emissione (>= VP <= VLI)
- Carico fonico inferiore ai valori di pianificazione (< VP)
- Punto di immissione in campo libero
- Edifici non sensibili (accessori)
- Edifici non considerati (esterni al perimetro di calcolo)

Gradi di sensibilità

- II
- III

Zone del piano regolatore

- ZONE RESIDENZIALI E MISTE**
 - NV1, Zona dei nuclei tradizionali
 - NV2, Zona dei nuclei tradizionali
 - NV3, Zona dei nuclei tradizionali
 - NG, Zona nucleo dei grotti
 - E10, Zona residenziale semi-intensiva
 - E7.5, Zona residenziale media
 - RAI, Zona mista residenziale-artigianale
 - ZTur, Zona per alloggi turistici
 - C, Zona campeggio
- ZONE LAVORATIVE**
 - I, Zona industriale
- ZONE PER SCOPI PUBBLICI**
 - AP-EP, Zona attrezzature ed edifici d'interesse pubblico

Altri elementi

- Ostacoli esistenti (barriere antirumore, muri)
- Confine Sezione comunale

