

ti Repubblica e Cantone Ticino
 Dipartimento del territorio

Divisione dell'ambiente
 Sezione della protezione dell'aria,
 dell'acqua e del suolo

**RISANAMENTO FONICO
 BELLINZONESE E
 LOCARNESE-VALLEMAGGIA**
 FASE PRIORITARIA

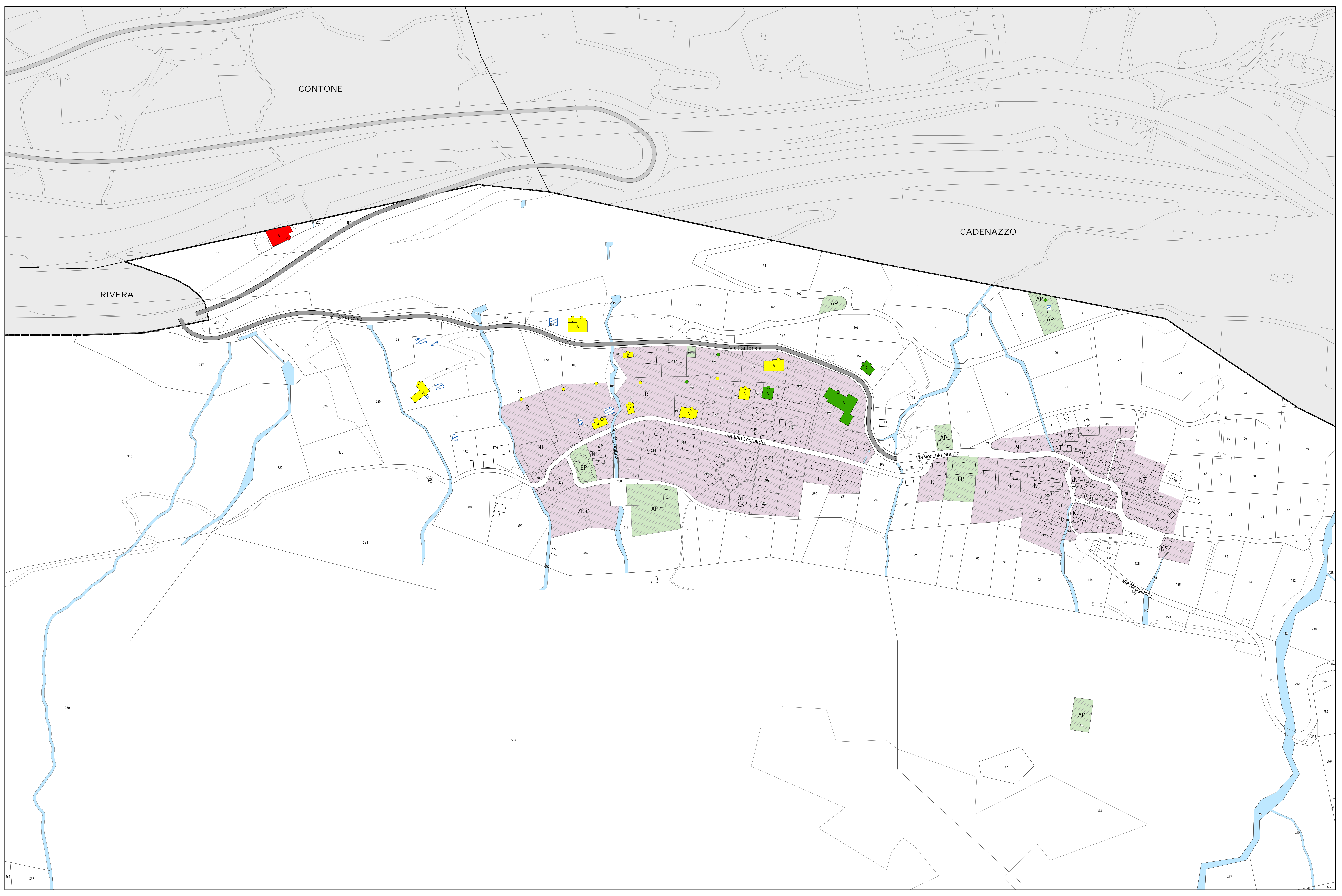
Progetto di risanamento fonico
 degli assi stradali cantonali e comunali del

COMUNE DI CADENAZZO
 Sezione di ROBASACCO

**CARICO FONICO NOTTURNO
 SITUAZIONE 2036
 prima del risanamento**
 Piano 2.2

Data:	27 marzo 2018
Scale:	1:1000
Dim.:	1260 x 700 mm
Operatore:	UPR

**UFFICIO DELLA PREVENZIONE
 DEI RUMORI**
 Via Franco Zorzi 13
 6501 BELLINZONA
 tel. 091 / 814 29 51
 fax: 091 / 814 29 79
 e-mail: di.upr@ti.ch



Legenda

Fonti di emissione

- Impianti stradali considerati

Edifici e punti di calcolo

- Carico fonico uguale o superiore ai valori d'allarme ($\geq VA$)
- Carico fonico superiore ai valori limite d'immissione ($> VLI < VA$)
- Carico fonico inferiore ai valori limite d'immissione ($\geq VP < VLI$)
- Carico fonico inferiore ai valori di pianificazione ($< VP$)
- Punto di immissione in campo libero
- Edifici non sensibili (accessori)
- Edifici non considerati (esterni al perimetro di calcolo)

Gradi di sensibilità

- II
- III

Zone del piano regolatore

- ZONE RESIDENZIALI E MISTE
 - NT, Zona nucleo tradizionale
 - R, Zona residenziale
 - ZEIC, Zona edificabile d'interesse comunale
- ZONE PER SCOPI PUBBLICI
 - AP, Zona pubblica AP
 - EP, Zona EP

Altri elementi

- Confine Sezione comunale

