

**ti** Repubblica e Cantone Ticino  
 Dipartimento del territorio

Divisione dell'ambiente  
 Sezione della protezione dell'aria,  
 dell'acqua e del suolo

## RISANAMENTO FONICO BELLINZONESE E LOCARNESE-VALLEMAGGIA FASE PRIORITARIA

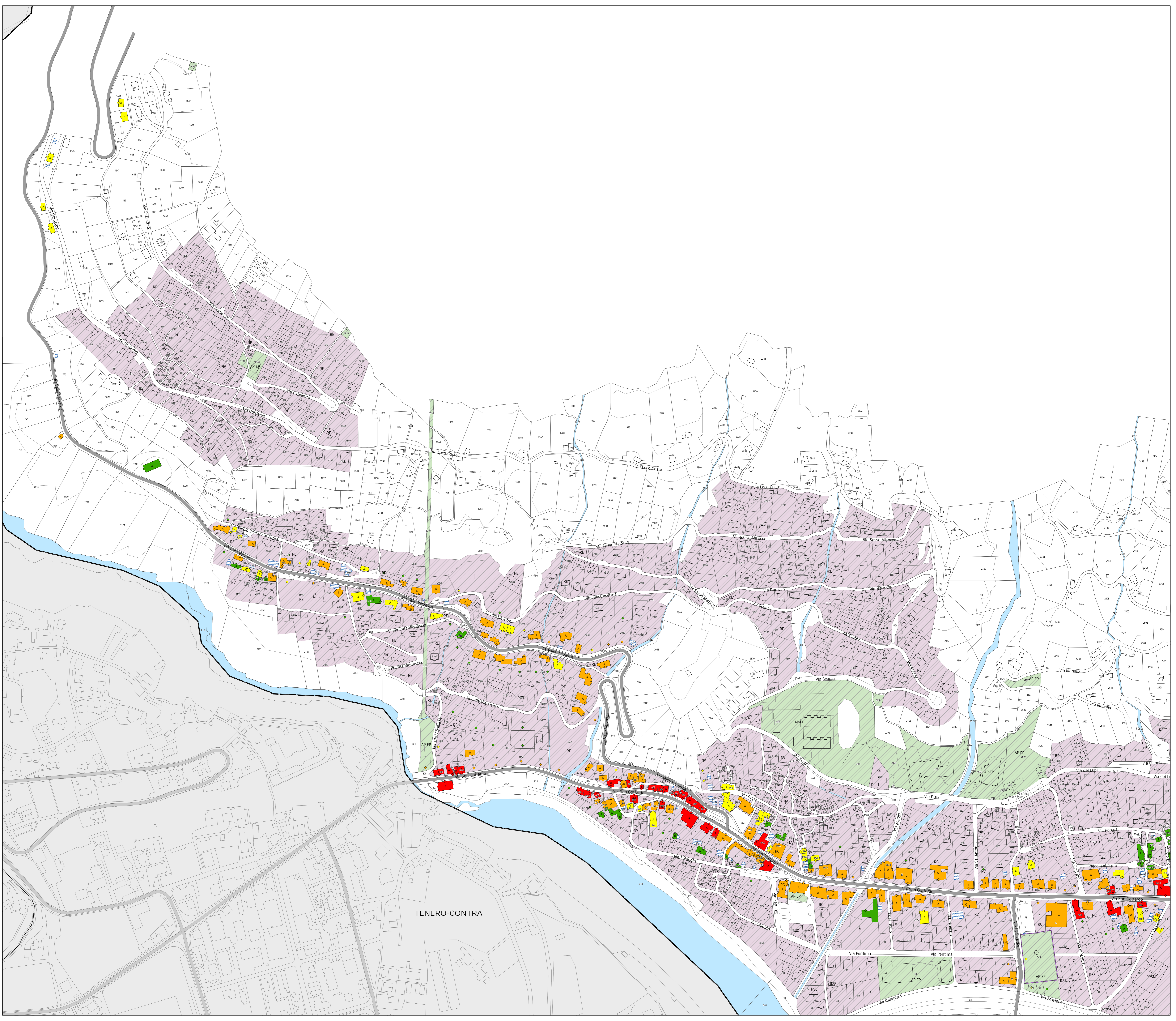
Progetto di risanamento fonico  
 degli assi stradali cantonali e comunali del

### COMUNE DI GORDOLA

CARICO FONICO DIURNO  
 SITUAZIONE 2036  
 prima del risanamento

Piano 2.1a

Data: 27 marzo 2018	<b>UFFICIO DELLA PREVENZIONE DEI RUMORI</b> Via Franco Zoni 13 6501 BELLINZONA tel. 091 / 814 29 51 fax 091 / 814 29 79 e-mail: di.ugpr@ti.ch
Scala: 1:1500	
Dim.: 1260 x 914 mm	
Operatore: UPR	



### Legenda

**Fonti di emissione**

- Impianti stradali considerati

**Edifici e punti di calcolo**

- Carico fonico uguale o superiore ai valori d'allarme ( $\geq VA$ )
- Carico fonico superiore ai valori limite d'immissione ( $> VLI < VA$ )
- Carico fonico inferiore ai valori limite d'immissione ( $\geq VP <= VLI$ )
- Carico fonico inferiore ai valori di pianificazione ( $< VP$ )
- Punto di immissione in campo libero
- Edifici non sensibili (accessori)
- Edifici non considerati (esterni al perimetro di calcolo)

**Gradi di sensibilità**

- II
- III

**Zone del piano regolatore**

- ZONE RESIDENZIALI E MISTE**  
 NV, Zona dei nuclei vecchi  
 PPSM, Zona di piano particolareggiato Santa Maria  
 RE, Zona residenziale estensiva  
 RSE, Zona residenziale semi-estensiva  
 RI, Zona residenziale intensiva  
 RC, Zona residenziale commerciale
- ZONE LAVORATIVE**  
 AI, Zona artigianale industriale
- ZONE PER SCOPI PUBBLICI**  
 AP-EP, Zona per attrezzature ed edifici d'interesse pubblico

**Altri elementi**

- Ostacoli esistenti (barriere antirumore, muri)
- Confine comunale

TENERO-CONTRA

