

**ti** Repubblica e Cantone Ticino  
Dipartimento del territorio

Direzione dell'ambiente  
Sezione della protezione dell'aria,  
dell'acqua e del suolo

## RISANAMENTO FONICO BELLINZONESE E LOCARNESE-VALLEMAGGIA FASE PRIORITARIA

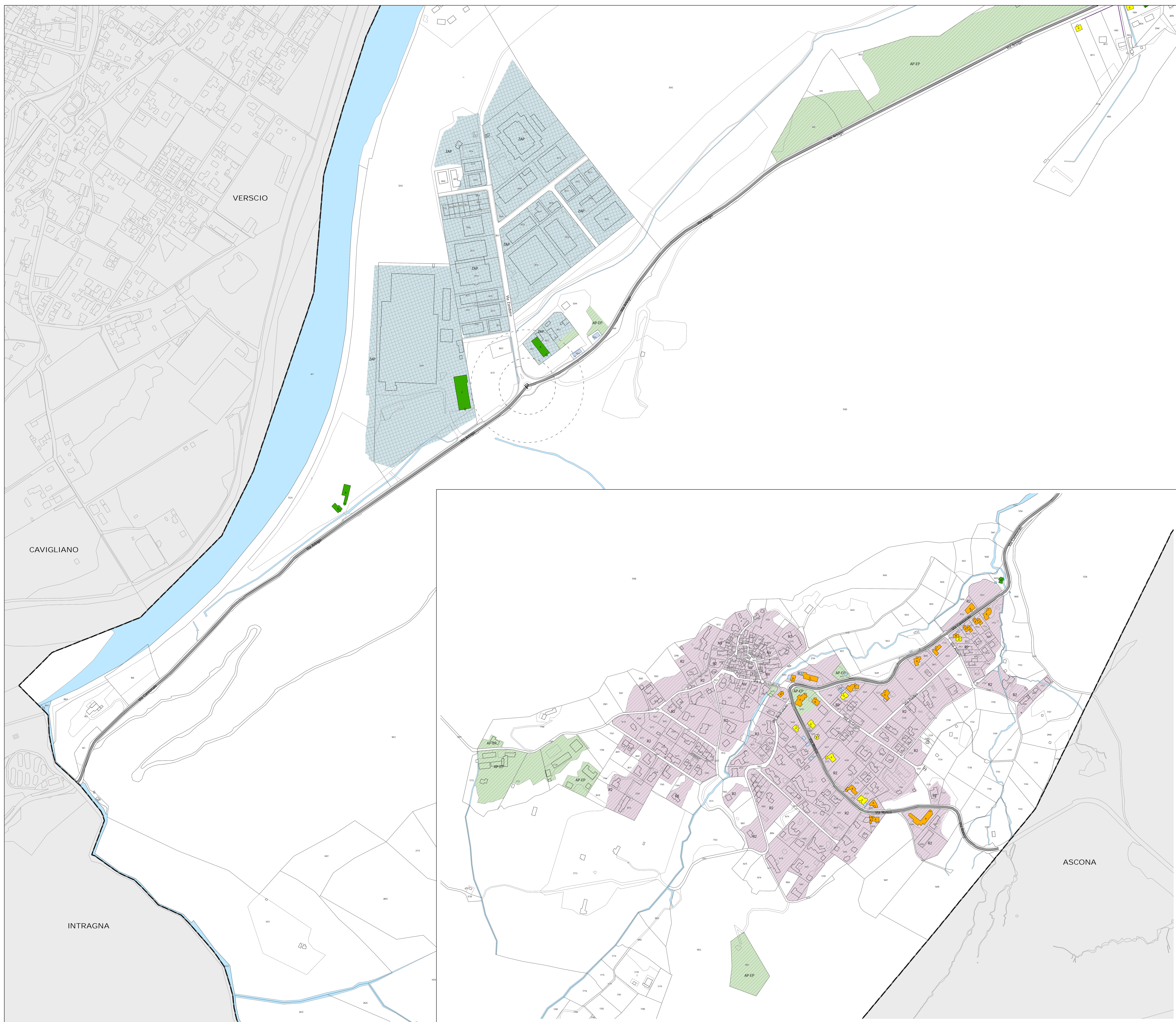
Progetto di risanamento fonico  
degli assi stradali cantonali e comunali del

### COMUNE DI LOSONE

CARICO FONICO DIURNO  
SITUAZIONE 2036  
prima del risanamento

Piano 2.1b

Data:	27 marzo 2018	<b>UFFICIO DELLA PREVENZIONE DEI RUMORI</b> Via Franco Zappi 13 6501 BELLINZONA tel. 091 / 814 29 51 fax 091 / 814 29 79 e-mail: di.ugpr@ti.ch
Scala:	1:2000	
Dm.:	1460 x 914 mm	
Operatore:	UPR	



### Legenda

**Fonti di emissione**

- Impianti stradali considerati

**Edifici e punti di calcolo**

- Carico fonico uguale o superiore ai valori d'allarme ( $>= VA$ )
- Carico fonico superiore ai valori limite d'immissione ( $> VLI < VA$ )
- Carico fonico inferiore ai valori limite d'immissione ( $>= VP <= VLI$ )
- Carico fonico inferiore ai valori di pianificazione ( $< VP$ )
- Punto di immissione in campo libero
- Edifici non sensibili (accessori)
- Edifici non considerati (esterni al perimetro di calcolo)

**Gradi di sensibilità**

- II
- III

**Zone del piano regolatore**

**ZONE RESIDENZIALI E MISTE**

- NV, Zona del nucleo
- R2, Zona residenziale estensiva
- R3, Zona residenziale semi-intensiva
- R4, Zona residenziale intensiva
- R5, Zona residenziale intensiva
- ZM, Zona edificabile mista
- ZT, Zona a carattere turistico

**ZONE LAVORATIVE**

- ZAP, Zona per attività produttive e di servizio

**ZONE PER SCOPI PUBBLICI**

- AP-EP, Zona per attrezzature ed edifici d'interesse pubblico

**Altri elementi**

- Incrocio semaforico e relative aree di influenza (50-100m)
- Rotonda e relative aree di influenza (50-100m)
- Ostacoli esistenti (barriere antirumore, muri)
- Confine comunale

