

ti Repubblica e Cantone Ticino
Dipartimento del territorio

Direzione dell'ambiente
Sezione della protezione dell'aria,
dell'acqua e del suolo

RISANAMENTO FONICO BELLINZONESE E LOCARNESE-VALLEMAGGIA FASE PRIORITARIA

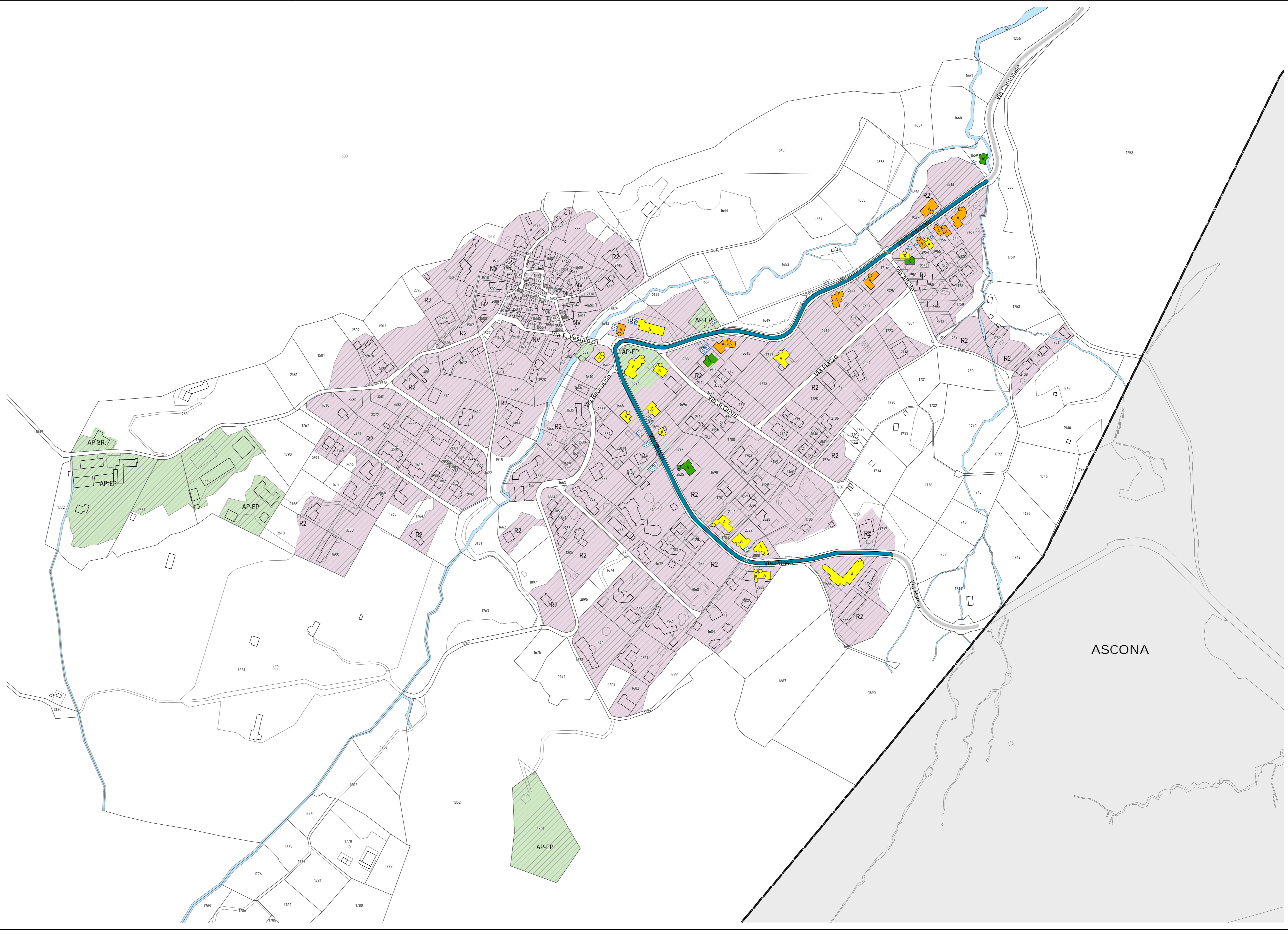
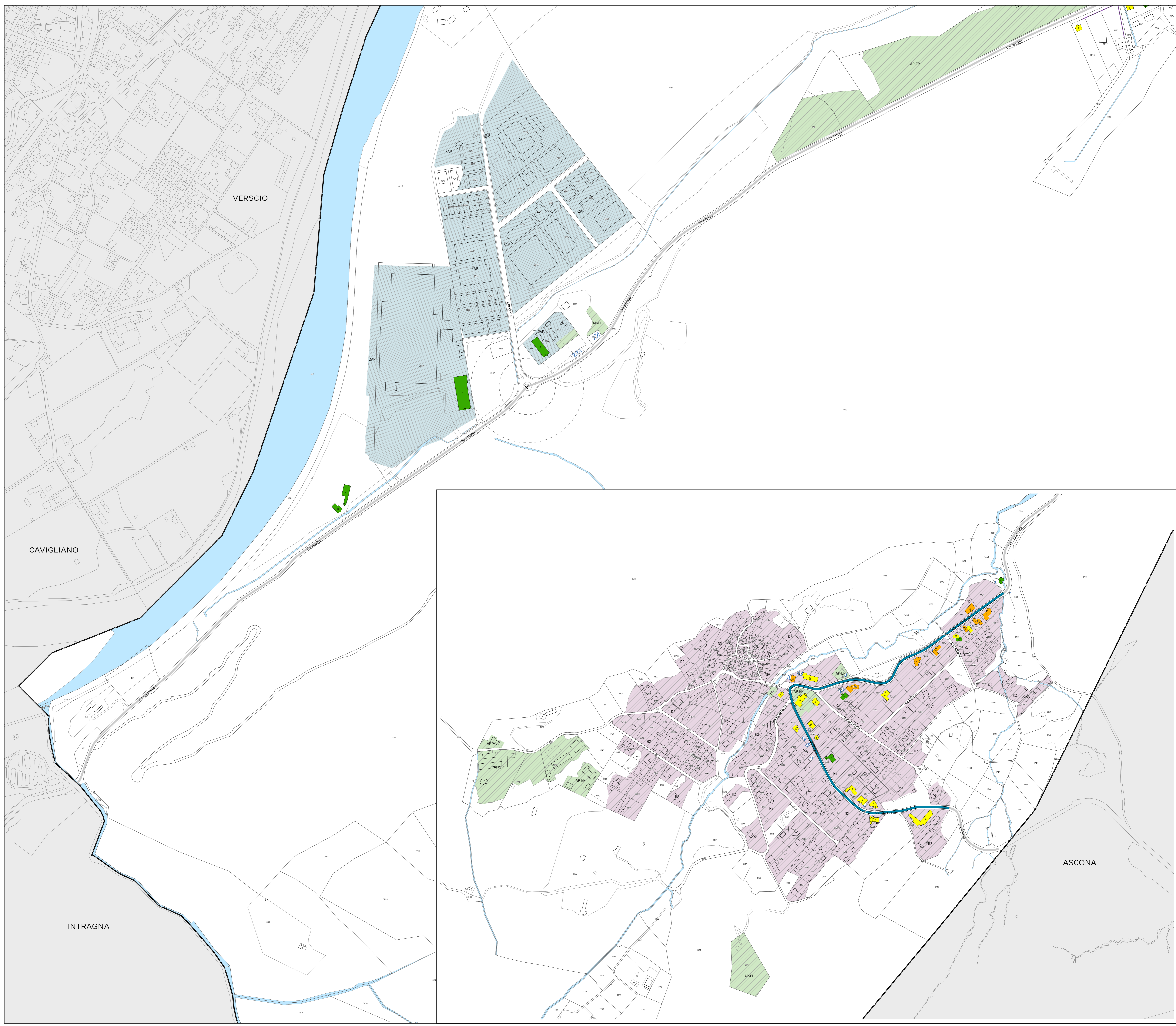
Progetto di risanamento fonico
degli assi stradali cantonali e comunali del

COMUNE DI LOSONE

CARICO FONICO DIURNO
SITUAZIONE 2036
dopo il risanamento

Piano 2.3b

Data:	27 marzo 2018	UFFICIO DELLA PREVENZIONE DEI RUMORI Via Franco Zappi 13 6501 BELLINZONA tel. 091 / 814 29 51 fax 091 / 814 29 79 e-mail: di.upt@ti.ch
Scala:	1:2000	
Dim.:	1460 x 914 mm	
Operatore:	UPR	



Legenda

Fonti di emissione

- Impianti stradali considerati

Provvedimenti di risanamento fonico

- Pavimentazione fonoassorbente SDA4-12 [-3 dB(A)]

Edifici e punti di calcolo

- Carico fonico uguale o superiore ai valori d'allarme (>= VA)
- Carico fonico superiore ai valori limite d'immissione (> VLI < VA)
- Carico fonico inferiore ai valori limite d'immissione (>= VP <= VLI)
- Carico fonico inferiore ai valori di pianificazione (< VP)
- Punto di immissione in campo libero
- Edifici non sensibili (accessori)
- Edifici non considerati (esterni al perimetro di calcolo)

Gradi di sensibilità

- II
- III

Zone del piano regolatore

ZONE RESIDENZIALI E MISTE

- NV, Zona del nucleo
- R2, Zona residenziale estensiva
- R3, Zona residenziale semi-intensiva
- R4, Zona residenziale intensiva
- R5, Zona residenziale intensiva
- ZM, Zona edificabile mista
- ZT, Zona a carattere turistico

ZONE LAVORATIVE

- ZAP, Zona per attività produttive e di servizio

ZONE PER SCOPI PUBBLICI

- AP-EP, Zona per attrezzature ed edifici d'interesse pubblico

Altri elementi

- Incrocio semaforico e relative aree di influenza (50-100m)
- Rotonda e relative aree di influenza (50-100m)
- Ostacoli esistenti (barriere antirumore, muri)
- Confine comunale