

RISANAMENTO FONICO LUGANESE

FASE PRIORITARIA

Progetto di risanamento fonico
degli assi stradali cantonali del

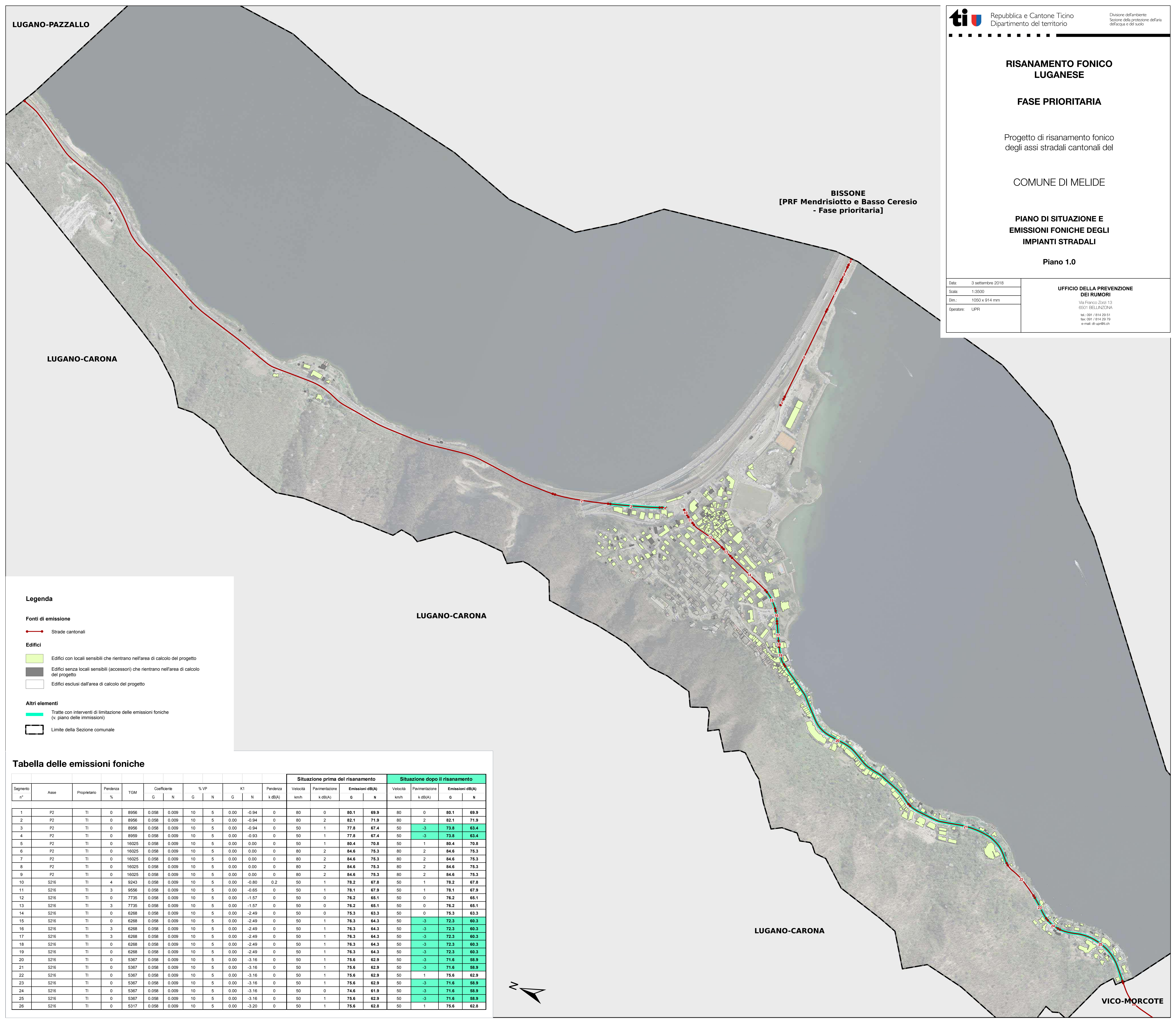
COMUNE DI MELIDE

PIANO DI SITUAZIONE E EMISSIONI FONICHE DEGLI IMPIANTI STRADALI

Piano 1.0

Data:	3 settembre 2016
Scala:	1:3500
Dim.:	1050 x 914 mm
Operatore:	UPPR

**UFFICIO DELLA PREVENZIONE
DEI RUMORI**
 Via Franco Zorzi 13
 6501 BELLINZONA
 tel.: 091 / 814 29 51
 fax: 091 / 814 29 79
 e-mail: of-uppr@ch



Legenda

Fonti di emissione

- Strade cantonali

Edifici

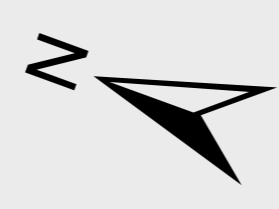
- Edifici con locali sensibili che rientrano nell'area di calcolo del progetto
- Edifici senza locali sensibili (accessori) che rientrano nell'area di calcolo del progetto
- Edifici esclusi dall'area di calcolo del progetto

Altri elementi

- Tratte con interventi di limitazione delle emissioni foniche (v. piano delle immissioni)
- Limite della Sezione comunale

Tabella delle emissioni foniche

Segmento n°	Asse	Proprietario	Pendenza %	TGM	Coefficiente		% VP		K1		Pendenza k dB(A)	Situazione prima del risanamento			Situazione dopo il risanamento				
					G	N	G	N	G	N		Velocità km/h	Pavimentazione k dB(A)	Emissioni dB(A)	Velocità km/h	Pavimentazione k dB(A)	Emissioni dB(A)		
					G	N	G	N	G	N		G	N	G	N	G	N		
1	P2	TI	0	8956	0.058	0.009	10	5	0.00	-0.94	0	80	0	80.1	69.9	80	0	80.1	69.9
2	P2	TI	0	8956	0.058	0.009	10	5	0.00	-0.94	0	80	2	82.1	71.9	80	2	82.1	71.9
3	P2	TI	0	8956	0.058	0.009	10	5	0.00	-0.94	0	50	1	77.8	67.4	50	-3	73.8	63.4
4	P2	TI	0	8959	0.058	0.009	10	5	0.00	-0.93	0	50	1	77.8	67.4	50	-3	73.8	63.4
5	P2	TI	0	16025	0.058	0.009	10	5	0.00	0.00	0	50	1	80.4	70.8	50	1	80.4	70.8
6	P2	TI	0	16025	0.058	0.009	10	5	0.00	0.00	0	80	2	84.6	75.3	80	2	84.6	75.3
7	P2	TI	0	16025	0.058	0.009	10	5	0.00	0.00	0	80	2	84.6	75.3	80	2	84.6	75.3
8	P2	TI	0	16025	0.058	0.009	10	5	0.00	0.00	0	80	2	84.6	75.3	80	2	84.6	75.3
9	P2	TI	0	16025	0.058	0.009	10	5	0.00	0.00	0	80	2	84.6	75.3	80	2	84.6	75.3
10	S216	TI	4	9243	0.058	0.009	10	5	0.00	-0.80	0.2	50	1	78.2	67.8	50	1	78.2	67.8
11	S216	TI	3	9556	0.058	0.009	10	5	0.00	-0.65	0	50	1	78.1	67.9	50	1	78.1	67.9
12	S216	TI	0	7735	0.058	0.009	10	5	0.00	-1.57	0	50	0	76.2	65.1	50	0	76.2	65.1
13	S216	TI	3	7735	0.058	0.009	10	5	0.00	-1.57	0	50	0	76.2	65.1	50	0	76.2	65.1
14	S216	TI	0	6268	0.058	0.009	10	5	0.00	-2.49	0	50	0	75.3	63.3	50	0	75.3	63.3
15	S216	TI	0	6268	0.058	0.009	10	5	0.00	-2.49	0	50	1	76.3	64.3	50	-3	72.3	60.3
16	S216	TI	3	6268	0.058	0.009	10	5	0.00	-2.49	0	50	1	76.3	64.3	50	-3	72.3	60.3
17	S216	TI	3	6268	0.058	0.009	10	5	0.00	-2.49	0	50	1	76.3	64.3	50	-3	72.3	60.3
18	S216	TI	0	6268	0.058	0.009	10	5	0.00	-2.49	0	50	1	76.3	64.3	50	-3	72.3	60.3
19	S216	TI	0	6268	0.058	0.009	10	5	0.00	-2.49	0	50	1	76.3	64.3	50	-3	72.3	60.3
20	S216	TI	0	5367	0.058	0.009	10	5	0.00	-3.16	0	50	1	75.6	62.9	50	-3	71.6	58.9
21	S216	TI	0	5367	0.058	0.009	10	5	0.00	-3.16	0	50	1	75.6	62.9	50	-3	71.6	58.9
22	S216	TI	0	5367	0.058	0.009	10	5	0.00	-3.16	0	50	1	75.6	62.9	50	1	75.6	62.9
23	S216	TI	0	5367	0.058	0.009	10	5	0.00	-3.16	0	50	1	75.6	62.9	50	-3	71.6	58.9
24	S216	TI	0	5367	0.058	0.009	10	5	0.00	-3.16	0	50	0	74.6	61.9	50	-3	71.6	58.9
25	S216	TI	0	5367	0.058	0.009	10	5	0.00	-3.16	0	50	1	75.6	62.9	50	-3	71.6	58.9
26	S216	TI	0	5317	0.058	0.009	10	5	0.00	-3.20	0	50	1	75.6	62.8	50	1	75.6	62.8



VICO-MORCOTE