

RISANAMENTO FONICO
MENDRISIOTTO E BASSO CERESIO
FASE PRIORITARIA

Progetto di risanamento fonico
degli assi stradali cantonali del

COMUNE DI MENDRISIO
 Sezione di GENESTRERIO

CARICO FONICO DIURNO
SITUAZIONE 2036
prima del risanamento

Piano 2.1

Data:	19 febbraio 2018	UFFICIO DELLA PREVENZIONE DEI RUMORI Via Franco Zorzi 13 6501 BELLINZONA tel. 091 / 614 29 51 fax 091 / 614 29 79 e-mail: dt-spr@ti.ch
Scala:	1:1500	
Dim.:	1470 x 914 mm	
Operatore:	UPR	

Legenda

Fonti di emissione

— Impianti stradali considerati

Edifici e punti di calcolo

- Carico fonico uguale o superiore ai valori d'allarme ($\geq VA$)
- Carico fonico superiore ai valori limite d'immissione ($> VLI < VA$)
- Carico fonico inferiore ai valori limite d'immissione ($\geq VP < VLI$)
- Carico fonico inferiore ai valori di pianificazione ($< VP$)
- Punto di immissione in campo libero
- Edifici non sensibili (accessori)
- Edifici non considerati (esterni al perimetro di calcolo)

Gradi di sensibilità

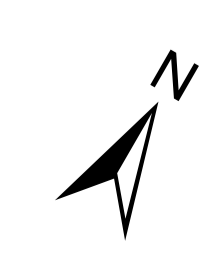
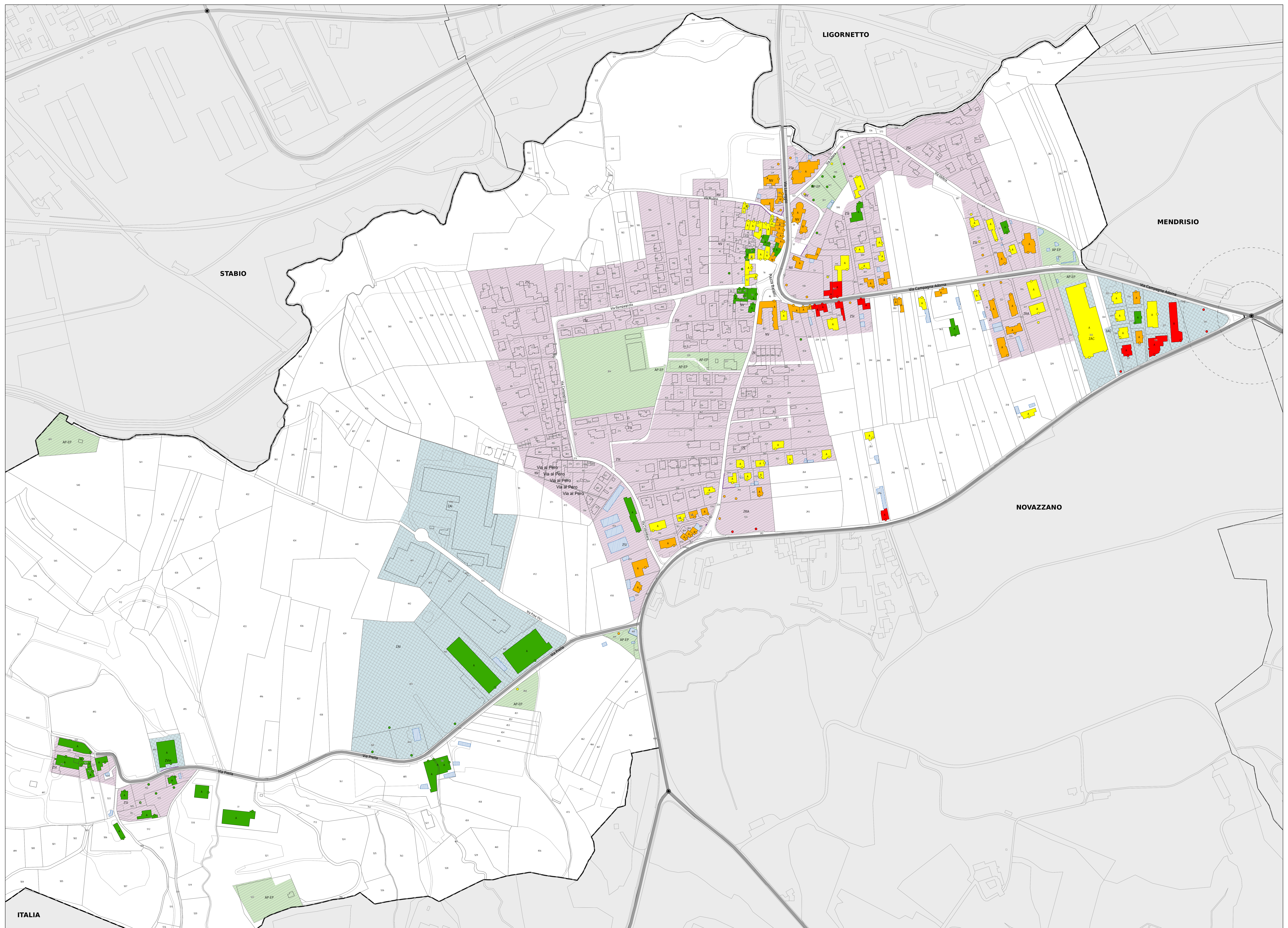
- II
- III

Zone del piano regolatore

- ZONE RESIDENZIALI E MISTE**
- NV, Zona Nucleo tradizionale
- ZE, Zona edificabile estensiva
- ZSI, Zona edificabile semi-intensiva
- ZRA, Zona residenziale amministrativa
- ZI, Zona edificabile intensiva
- ZSp, Zona edificabile speciale
- ZONE LAVORATIVE**
- ZAC, Zona artigianale commerciale amministrativa
- ZAI, Zona artigianale industriale
- ZVin, Zona vitivinicola
- ZONE PER SCOPI PUBBLICI**
- AP-EP, Zona per attrezzature ed edifici pubblici

Altri elementi

- Incrocio semaforico e relative aree di influenza (50-100m)
- Rotonda e relative aree di influenza (50-100m)
- Ostacoli esistenti (barriere antirumore, muri)
- Confine Sezione comunale



ITALIA