

ti Repubblica e Cantone Ticino
 Dipartimento del territorio

Divisione dell'ambiente
 Sezione della protezione dell'aria,
 dell'acqua e del suolo

RISANAMENTO FONICO MENDRISIOTTO E BASSO CERESIO FASE PRIORITARIA

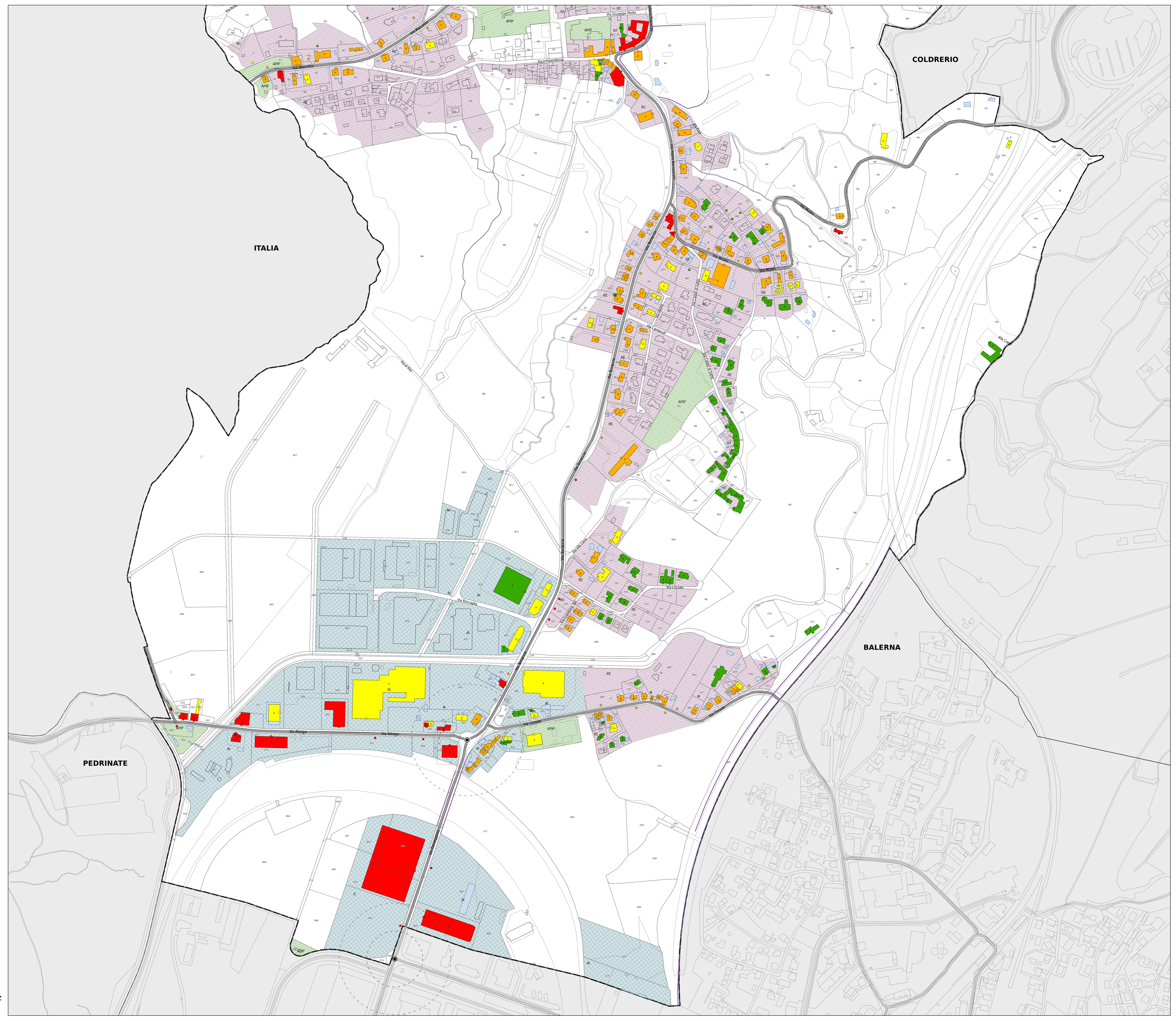
Progetto di risanamento fonico
 degli assi stradali cantonali e comunali del

COMUNE DI NOVAZZANO

CARICO FONICO DIURNO SITUAZIONE 2036 prima del risanamento

Piano 2.1b

| | |
|---|---|
| Data: 19 febbraio 2018 | UFFICIO DELLA PREVENZIONE DEI RUMORI |
| Scala: 1:2000 | |
| Dim.: 1260 x 914 mm | |
| Operatore: UPR | |
| Via Franco Zappi 13 6501 BELLINZONA tel. 091 / 814.29.51 fax 091 / 814.29.79 e-mail: dtp@upr.ch | |



Legenda

Fonti di emissione

- Impianti stradali considerati

Edifici e punti di calcolo

- Carico fonico uguale o superiore ai valori d'allarme ($\geq VA$)
- Carico fonico superiore ai valori limite d'emissione ($> VLI < VA$)
- Carico fonico inferiore ai valori limite d'emissione ($\geq VP <= VLI$)
- Carico fonico inferiore ai valori di pianificazione ($< VP$)
- Punto di immissione in campo libero
- Edifici non sensibili (accessori)
- Edifici non considerati (esterni al perimetro di calcolo)

Gradi di sensibilità

- II
- III

Zone del piano regolatore

- ZONE RESIDENZIALI E MISTE**
 NT, Zona del nucleo tradizionale
 RE, Zona residenziale estensiva
 REPO, Zona residenziale estensiva con piano di quartiere obbligatorio
 REC, Zona residenziale estensiva di completazione
 RC, Zona residenziale commerciale del nuovo centro
- ZONE LAVORATIVE**
 AI, Zona artigianale industriale
 IT, Zona industriale terziaria
 D, Zona doganale
- ZONE PER SCOPI PUBBLICI**
 APIP, Zona attrezzature ed edifici pubblici

Altri elementi

- Incrocio semaforico e relative aree di influenza (50-100m)
- Rotonda e relative aree di influenza (50-100m)
- Ostacoli esistenti (barriere antirumore, muri)
- Limite comunale

