


 Repubblica e Cantone Ticino
 Dipartimento del territorio

Divisione dell'ambiente
 Sezione della protezione dell'aria,
 dell'acqua e del suolo

RISANAMENTO FONICO
MENDRISIOTTO E BASSO CERESIO
FASE PRIORITARIA

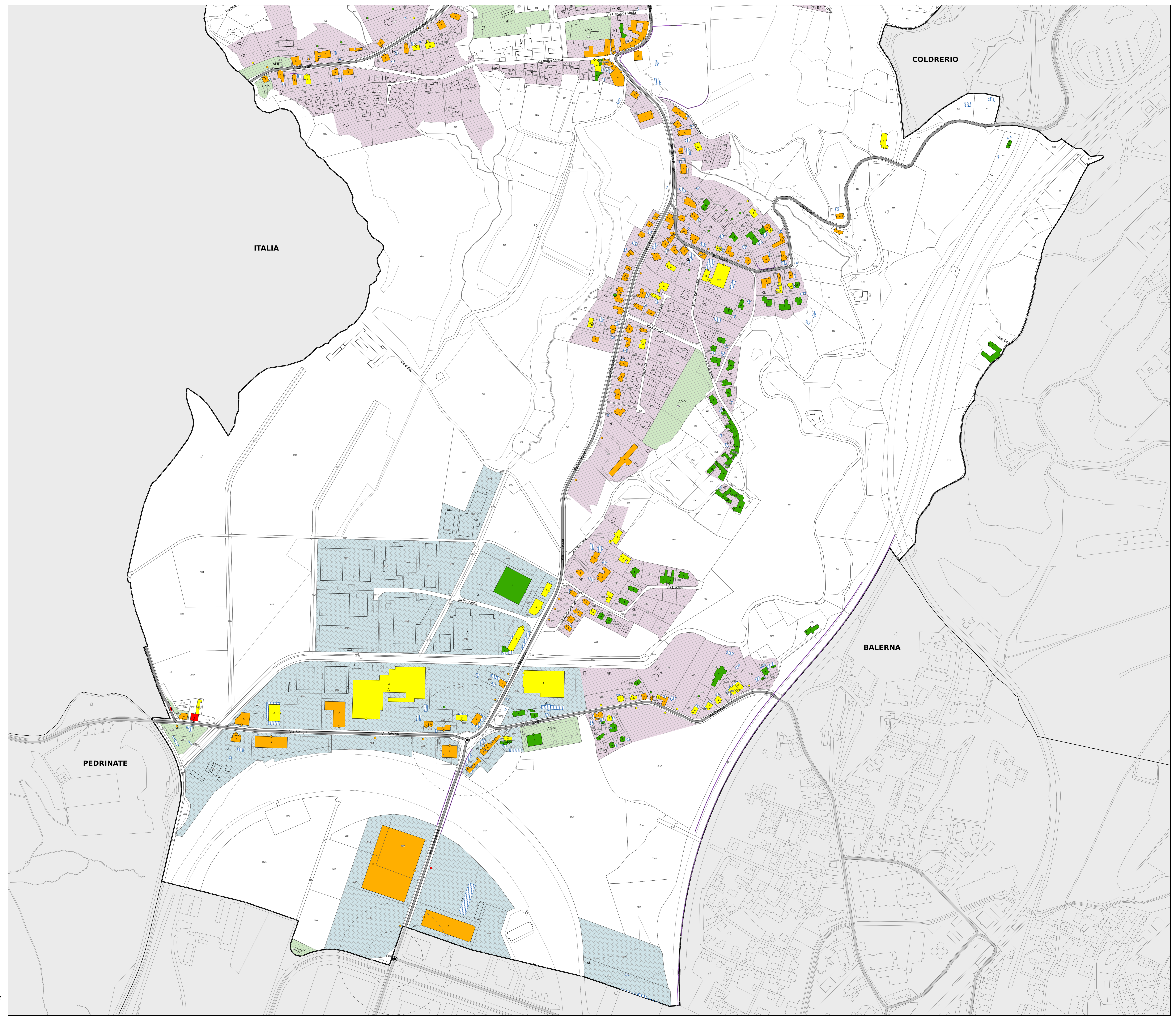
Progetto di risanamento fonico
 degli assi stradali cantonali e comunali del

COMUNE DI NOVAZZANO

CARICO FONICO NOTTURNO
SITUAZIONE 2036
prima del risanamento

Piano 2.2b

Data: 19 febbraio 2018 Scala: 1:2000 Dim.: 1260 x 914 mm Operatore: UPR	UFFICIO DELLA PREVENZIONE DEI RUMORI <small>Via Franco Zappi 13 6501 BELLINZONA tel. 091 / 814.29.51 fax 091 / 814.29.79 e-mail: dtp@upr.ch</small>
--	---



Legenda

Fonti di emissione

- Impianti stradali considerati

Edifici e punti di calcolo

- Carico fonico uguale o superiore ai valori d'allarme (>= VA)
- Carico fonico superiore ai valori limite d'emissione (> VLI < VA)
- Carico fonico inferiore ai valori limite d'emissione (>= VP <= VLI)
- Carico fonico inferiore ai valori di pianificazione (< VP)
- Punto di immissione in campo libero
- Edifici non sensibili (accessori)
- Edifici non considerati (esterni al perimetro di calcolo)

Gradi di sensibilità

- II
- III

Zone del piano regolatore

- ZONE RESIDENZIALI E MISTE
 - NT, Zona del nucleo tradizionale
 - RE, Zona residenziale estensiva
 - REPO, Zona residenziale estensiva con piano di quartiere obbligatorio
 - REC, Zona residenziale estensiva di completazione
 - RC, Zona residenziale commerciale del nuovo centro
- ZONE LAVORATIVE
 - AI, Zona artigianale industriale
 - IT, Zona industriale terziaria
 - D, Zona doganale
- ZONE PER SCOPI PUBBLICI
 - APIP, Zona attrezzature ed edifici pubblici

Altri elementi

- Incrocio semaforico e relative aree di influenza (50-100m)
- Rotonda e relative aree di influenza (50-100m)
- Ostacoli esistenti (barriere antirumore, muri)
- Limite comunale

