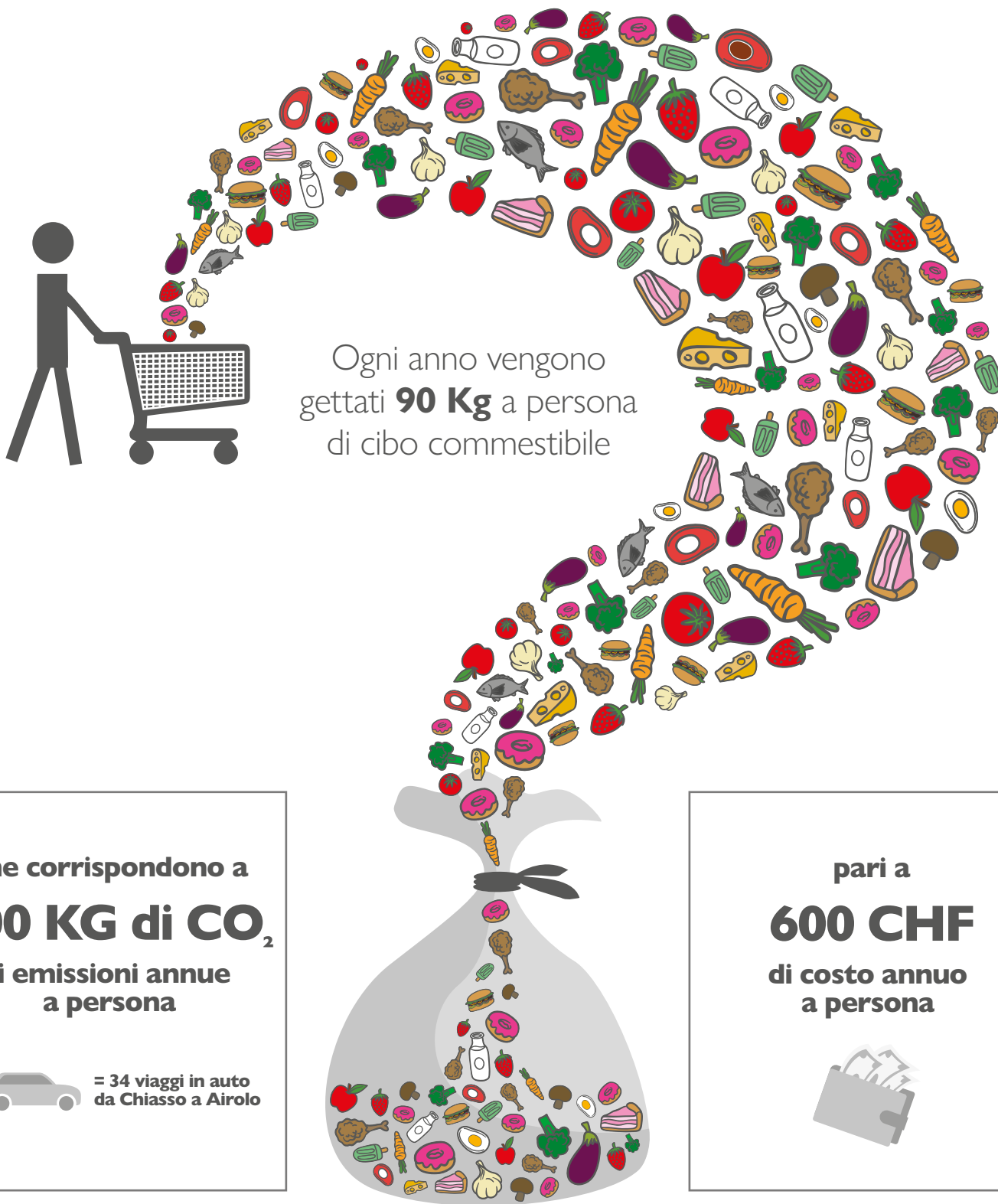


SPRECO ALIMENTARE

Lo sapevi che in Svizzera
nelle economie domestiche...



che corrispondono a
500 KG di CO₂
di emissioni annue
a persona



= 34 viaggi in auto
da Chiasso a Airolo

pari a
600 CHF
di costo annuo
a persona



CONSIGLI UTILI

SPESA INTELLIGENTE



- Prepara una lista della spesa
- Acquista a stomaco pieno
- Non farti ingolosire da promozioni e confezioni multiple
- Prediligi prodotti sciolti, locali e di stagione

CONSERVAZIONE DEGLI ALIMENTI

- Affidati alle etichette dei prodotti per la loro corretta conservazione
- Sistema nella dispensa gli alimenti in base alla data di scadenza
- *“Da consumarsi preferibilmente entro il”* non significa sempre che il prodotto non sia più commestibile oltre quella data



CONSUMO RESPONSABILE



- Stima le quantità e prepara porzioni adeguate
- Riutilizza gli avanzi
- Consuma gli avanzi della cena il giorno dopo