

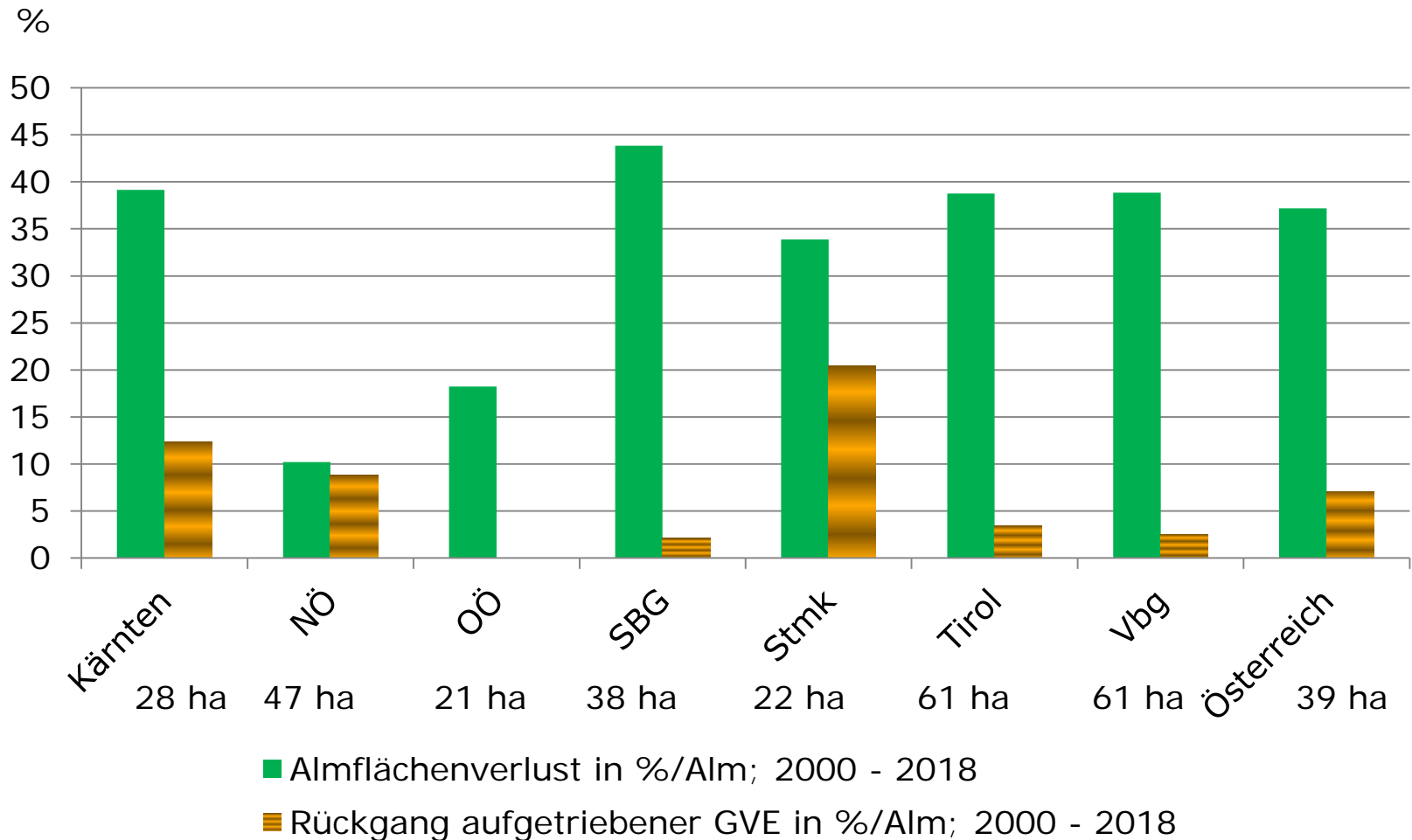
# Anpassung der Almbewirtschaftung an den fortschreitenden Klimawandel

ARGE ALP Fachtagung: Nachhaltiges Wassermanagement  
auf Almen und Alpen  
24.10.2024

Siegfried Steinberger, LfL Bayern

---

# Prozentualer Verlust an Almweide und aufgetriebener GVE je Alm, 2000 – 2018; Quelle Invekos, AUT

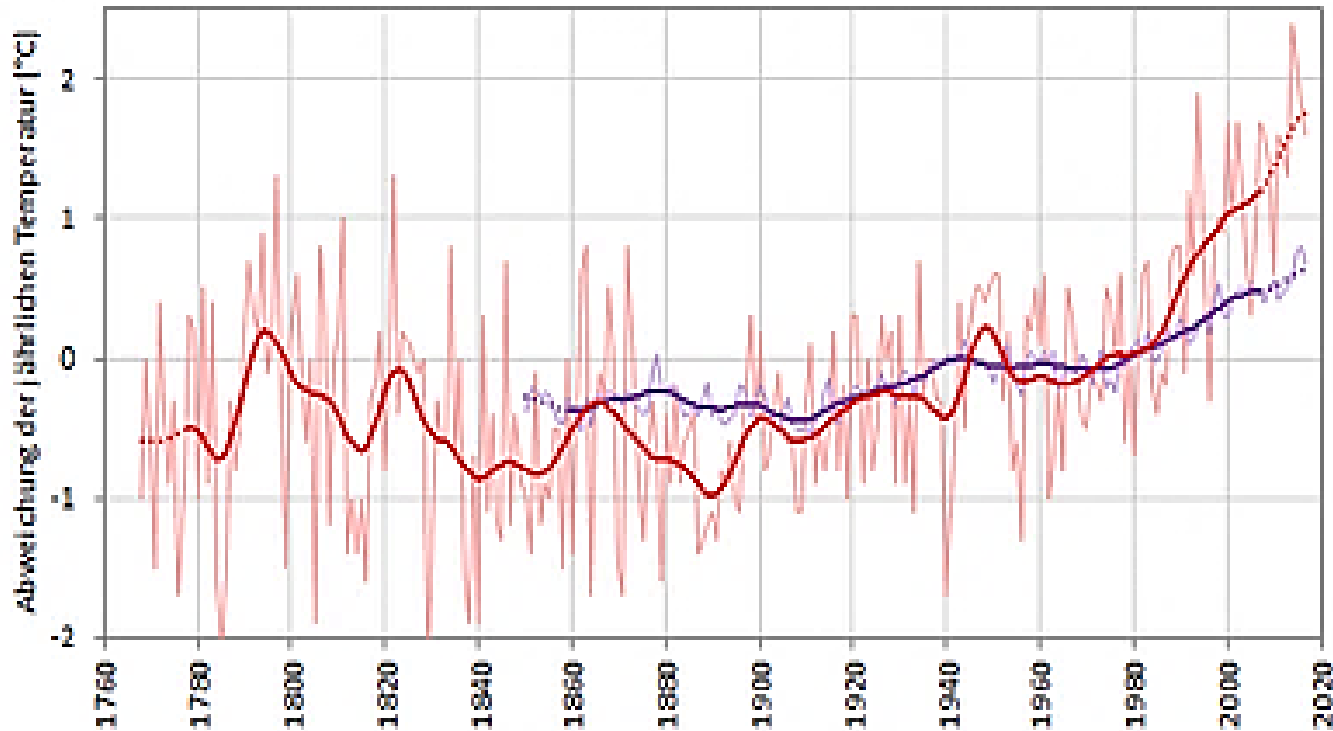


# Verbrachung der Weideflächen



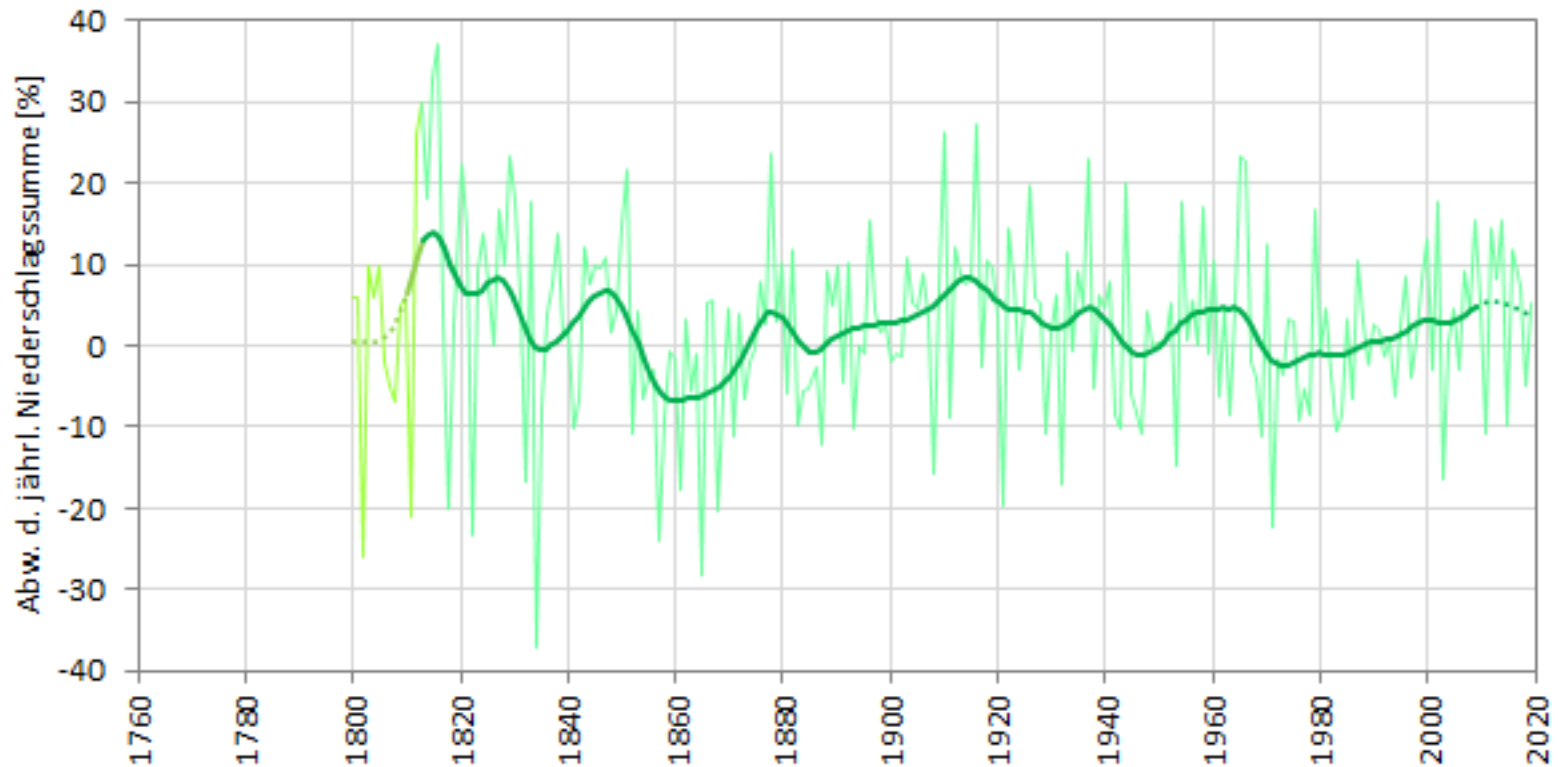
# Entwicklung der mittleren Jahrestemperatur weltweit 1850–2017 (violett) und in Österreich 1767–2017 (rot).

Quelle: Zentralanstalt für Meteorologie und Geodynamik

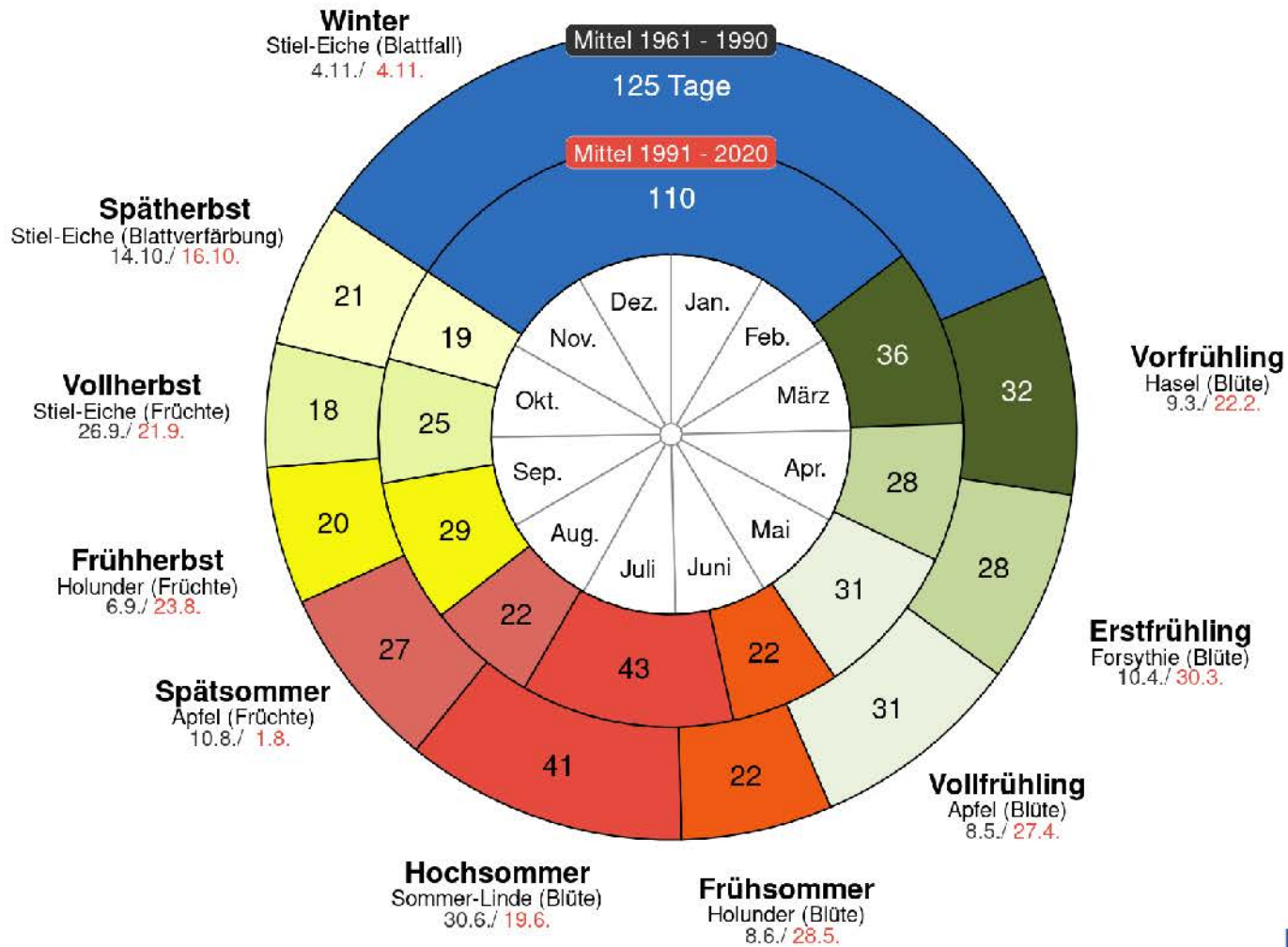


# Entwicklung der jährlichen Niederschlagssumme im Alpenraum 1813–2019

Quelle: Zentralanstalt für Meteorologie und Geodynamik



# Phänologische Jahreszeiten Bayern



Stand Jahresmelder: 24.02.2023 11:31  
 Kontakt: Landwirtschaftr@dwd.de

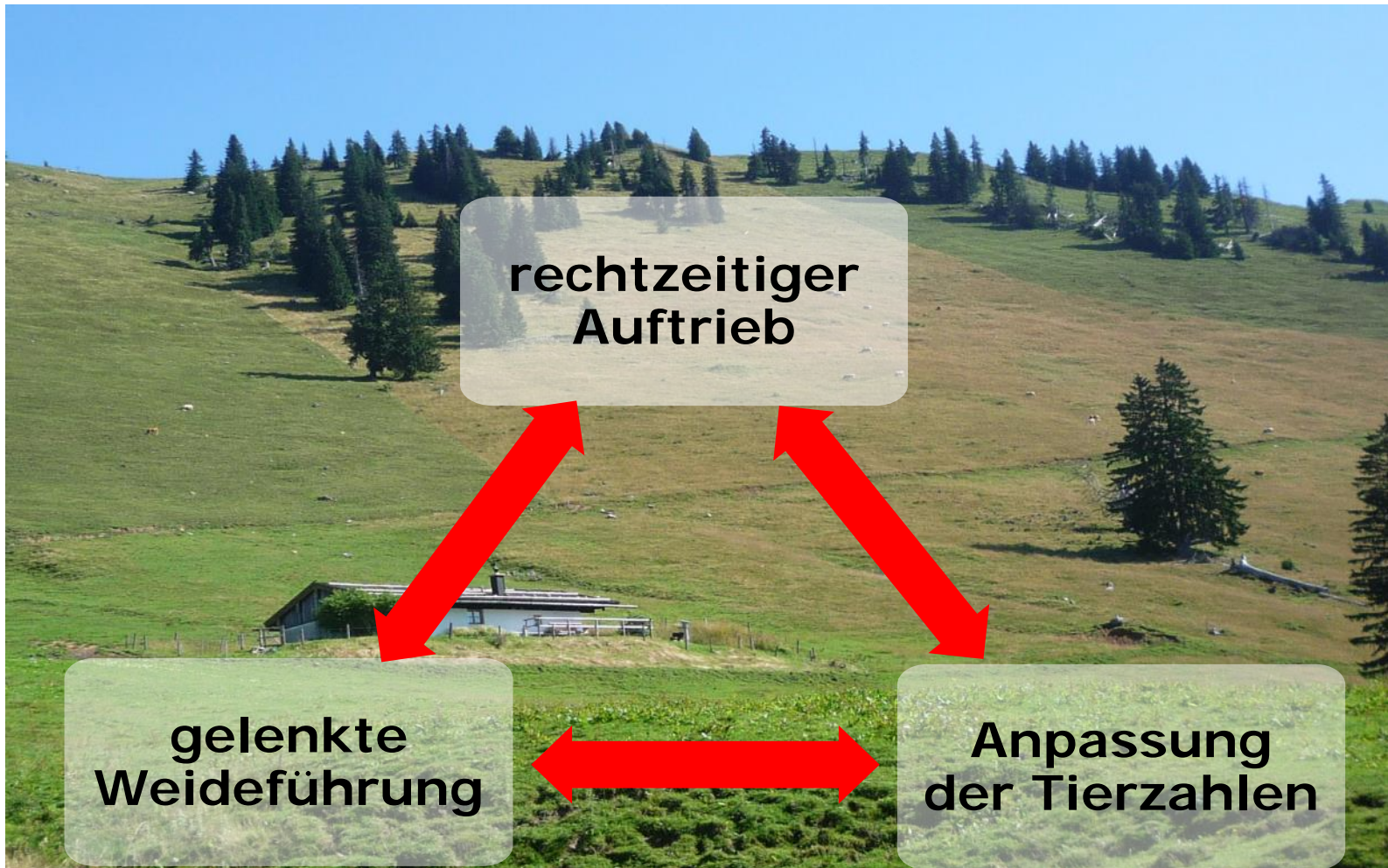
Deutscher Wetterdienst  
 Wetter und Klima aus einer Hand



# Folgen der Klimaerwärmung



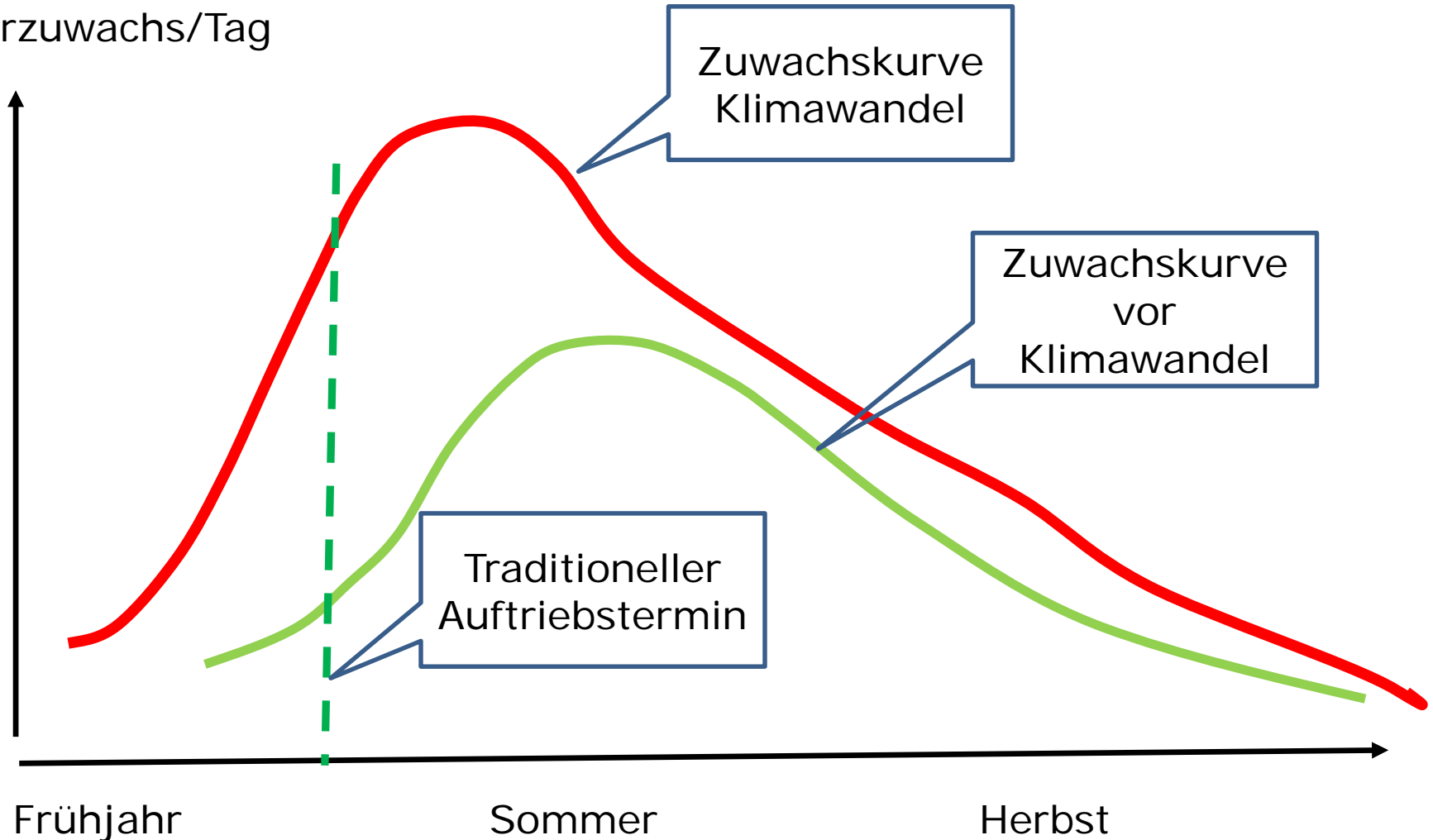
# Das magische Dreieck der Almbewirtschaftung





# Beziehung Futterzuwachs und Auftriebstermin (schematisch)

Futterzuwachs/Tag



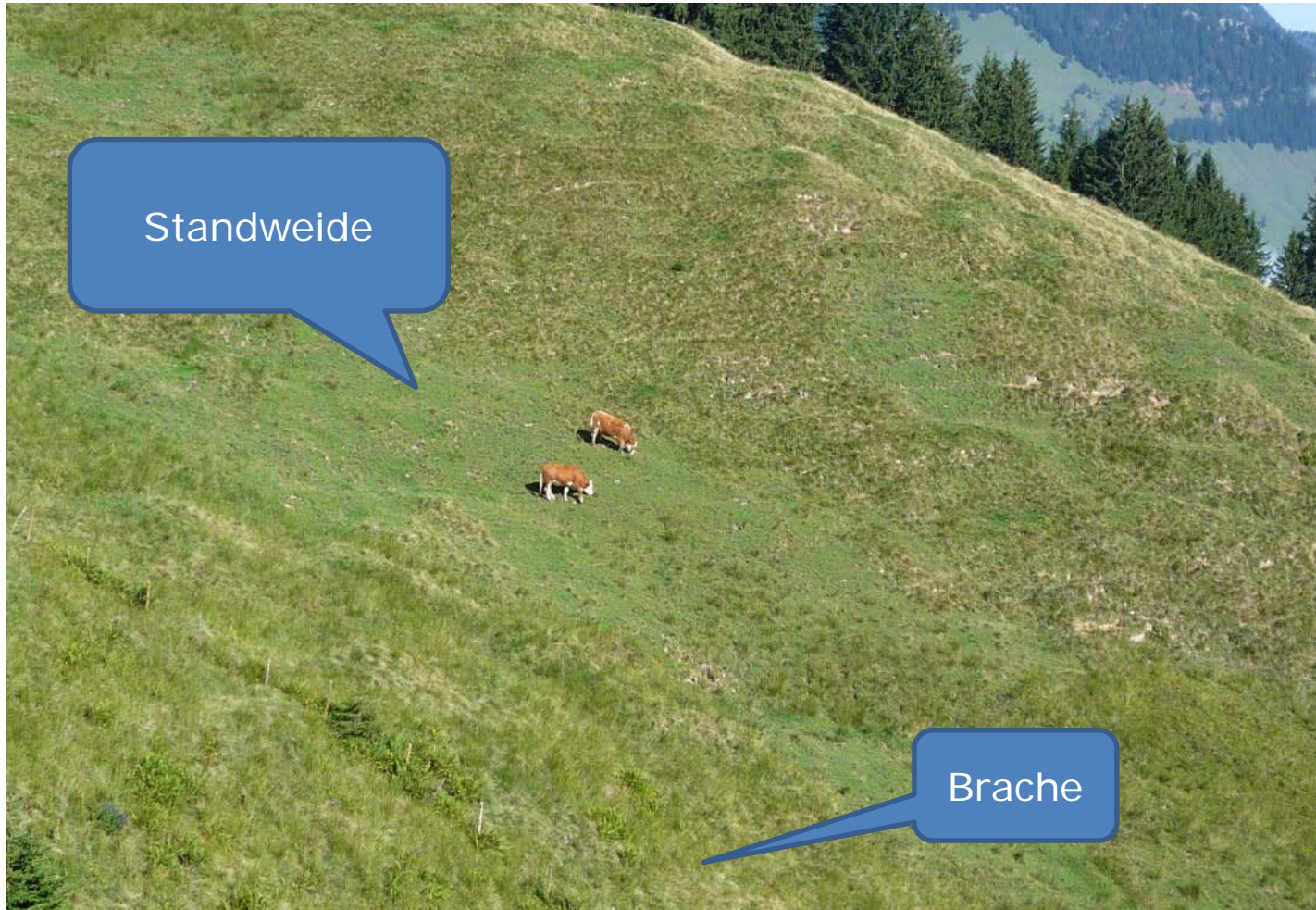
# Gunstlagen sind ergrünt – Beginn der Weidesaison!

---



# Das Vieh frisst stets die jüngsten Triebe!

---



# Futterüberschuss im Frühjahr, sorgt für Futtermangel im Herbst

---



ARGE ALP Fachtagung 24.10.2024, Siegfried Steinberger, LfL  
Bayern

# Gelenkte Weideführung - Koppelwirtschaft

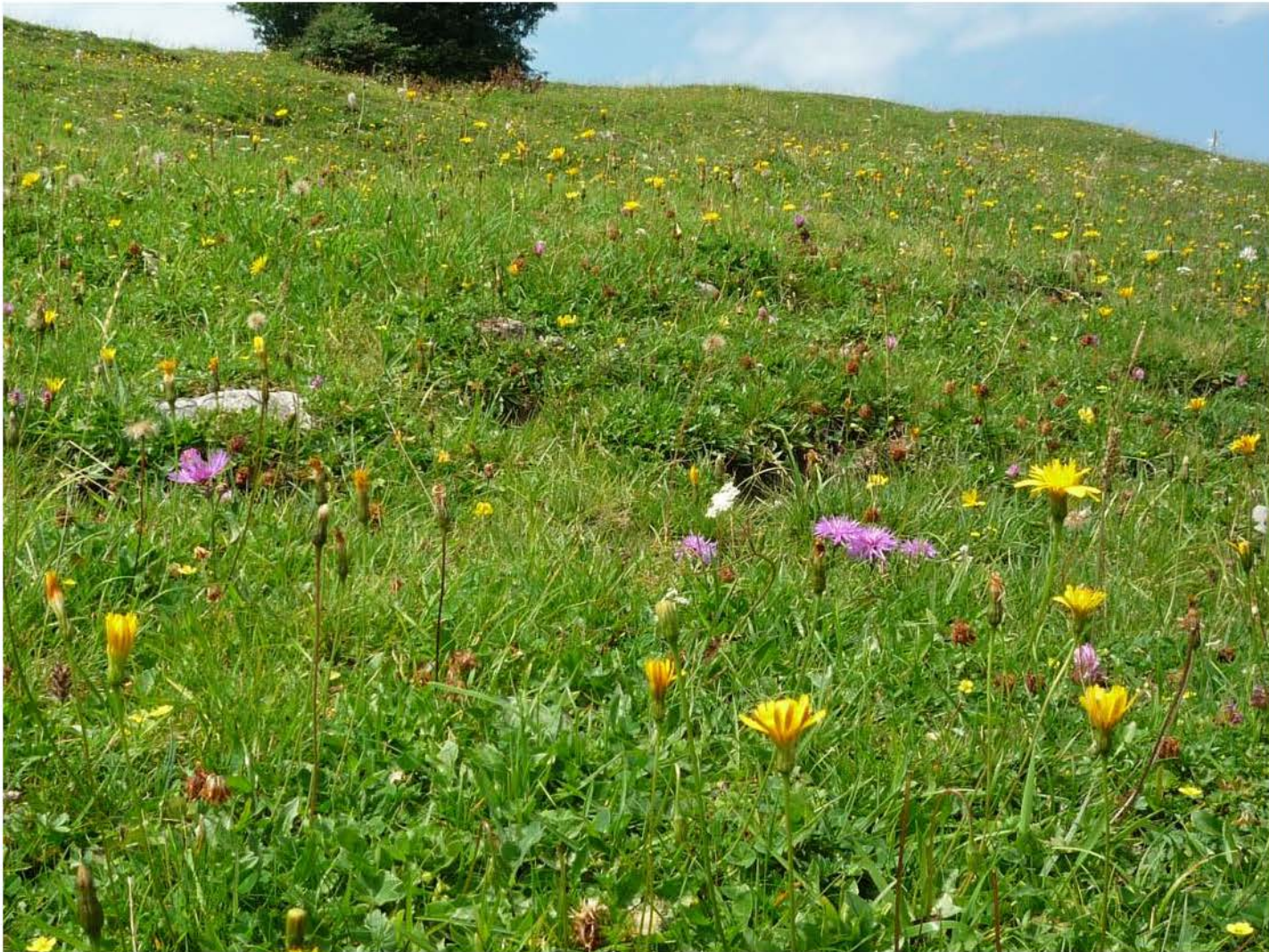
---



ARGE ALP Fachtagung 24.10.2024, Siegfried Steinberger, LfL  
Bayern

# Blühpflanzen entwickeln sich zwischen den Umtrieben

---



ARGE ALP Fachtagung 24.10.2024, Siegfried Steinberger, LfL  
Bayern

# Anwendung des magischen Dreiecks der Almbewirtschaftung

---

09.05.2012

07.05.2013



# FAZIT

---

- **Klimawandel erfordert Anpassung in der Almbewirtschaftung**
- **Vorverlegung** des Auftriebstermin auf Almen zwingend erforderlich
- Futterzuwachs und Futterverbrauch abstimmen

**höhere Auftriebszahlen i.d.R. erforderlich!**

**Eine Begrenzung des Tierbesatzes (z.B. 2 GVE/ha)  
fördert das langsame Sterben der Almen**

- Einführung einer Koppelwirtschaft ermöglicht eine gezielte Nutzung der Almweide
- Weideruhe zwischen den Umtrieben
- Zunahme der Artenvielfalt deutlich erkennbar

**Nachhaltiger Erhalt der Almweideflächen!**

ARGE ALP Fachtagung 24.10.2024, Siegfried Steinberger, LfL  
Bayern



# Wo geht die Reise hin?

---

