

# Foglio per la pratica – neofite nel bosco

Workshop neobiota 2024

Schweizerische Eidgenossenschaft  
Confédération suisse  
Confederazione Svizzera  
Confederaziun Svizra



Bundesamt für Umwelt BAFU  
Office fédéral de l'environnement OFEV  
Ufficio federale dell'ambiente UFAA  
Ufficio federal d'ambient UFAA

25 aprile 2024, Bellinzona  
Andrina Rosselli

Repubblica e Cantone Ticino  
Dipartimento del Territorio  
Sezione forestale - Ufficio della pianificazione, della selvicoltura e della protezione del bosco



## Specie neofite invasive nel bosco



## Nuovo foglio per la pratica

ti DT DA Sezione forestale [www.ti.ch/forestali](http://www.ti.ch/forestali) 🔍

**Boschi e foreste**

TEMA **BOSCHI E FORESTE** SPORTELLO BASI LEGALI PER SAPERNE DI PIÙ

Boschi e foreste

Specie invasive

Neofite invasive

Cinipide del castagno

Dati statistici

Educazione ambientale

Fotografie

Informazioni e pubblicazioni

Planchi gioco

Piante protette

**Altre tematiche**

Cassarate

Pericoli naturali

Piano forestale cantonale [PFC]

**Strumenti**

Ricerca Comuni

Ricerca persone

Ricerca pubblicazioni

**Neofite invasive**

**Gestione delle neofite invasive per un mantenimento sostenibile delle funzioni del bosco**

Le specie di piante esotiche invasive (le cosiddette neofite invasive) si stanno espandendo sempre più nelle foreste svizzere. La loro presenza può compromettere lo sviluppo naturale del bosco, pregiudicandone localmente le funzioni ecosistemiche e comportando maggiori costi di gestione. Per le condizioni climatiche favorevoli e la posizione geografica (vicinanza con l'Italia e importante corridoio di transito europeo) il Ticino è fortemente interessato da questa dinamica.

Il cambiamento climatico e la massiccia diffusione delle neofite invasive minacciano le funzioni del bosco, in particolare la funzione protettiva. Il Cantone Ticino e la divisione Foreste dell'Ufficio federale dell'ambiente (UFAM), nell'ambito di un progetto pilota (2017-2021) sulla gestione delle neofite per garantire la conservazione a lungo termine delle funzioni del bosco ticinese, hanno sviluppato una serie di raccomandazioni strategiche, operative e organizzative, seguite da una presentazione generale dei metodi di lotta più efficaci da applicare.

In generale, per evitare una diffusione incontrollata sono consigliati interventi preventivi e un controllo regolare, durante e soprattutto, dopo gli interventi selvicolturali. L'applicazione precisa e accurata di misure adeguate alla specie e alla situazione è fondamentale per una gestione efficace.

Nel Foglio per la pratica pubblicato sono elencate raccomandazioni strategiche, operative e organizzative, seguite da una presentazione generale dei metodi di lotta più efficaci da applicare.

Per ulteriori informazioni in merito alle specie invasive, consultare:

[www.ti.ch/organismi](http://www.ti.ch/organismi)

**Foglio per la pratica - Gestione delle neofite invasive**

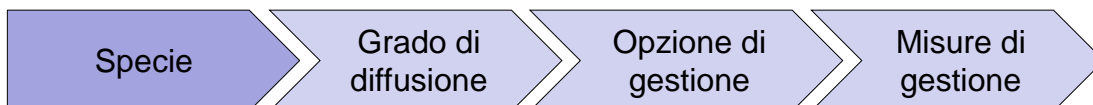


Diffusione delle neofite invasive nei boschi di protezione



pag. 25

## Raccomandazioni strategiche



### Identificazione delle specie presenti:

- Specie pioniere/eliofile
- Specie sciafile
- Specie rampicanti



### Priorizzazione:

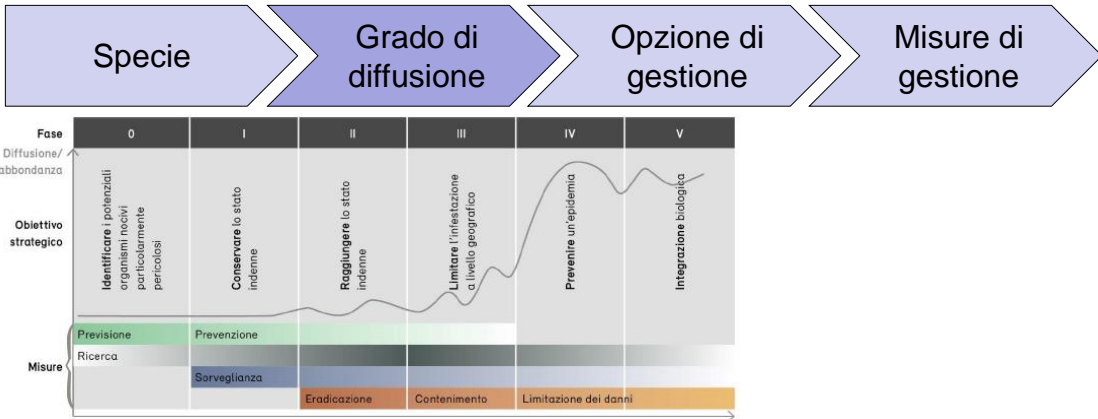
Limitazione delle funzioni del bosco, potenziale di diffusione, diffusione attuale, oneri di gestione

- 6 specie prioritarie: *Ailanthus altissima*, *Paulownia tomentosa*, *Rhus typhina*, *Buddleja davidii*, *Pueraria lobata*, *Trachycarpus fortunei*
- Altre specie secondo la situazione

pag. 26



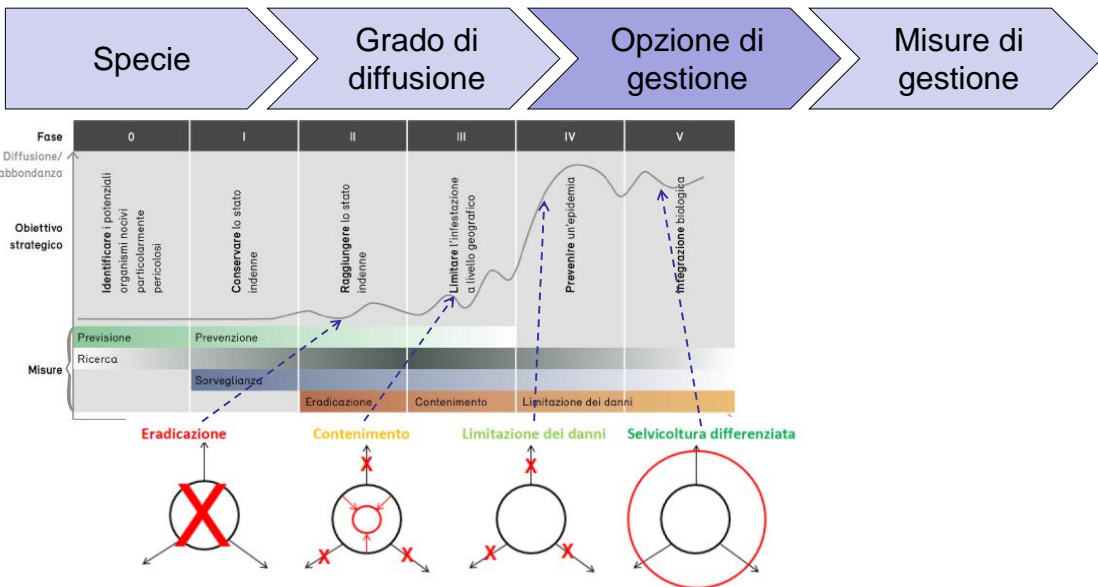
## Raccomandazioni strategiche



pag. 27



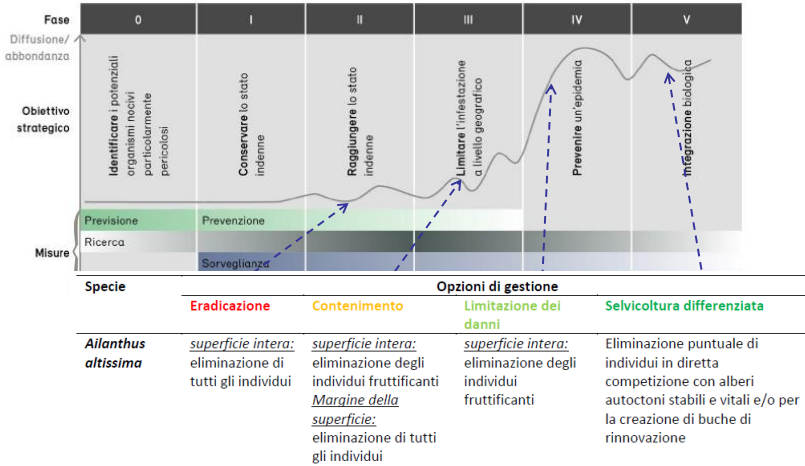
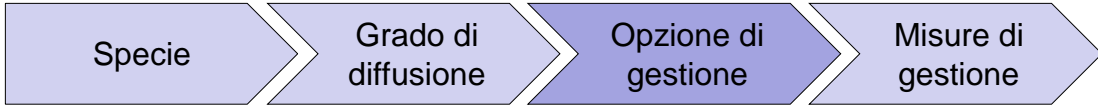
## Raccomandazioni strategiche



pag. 28



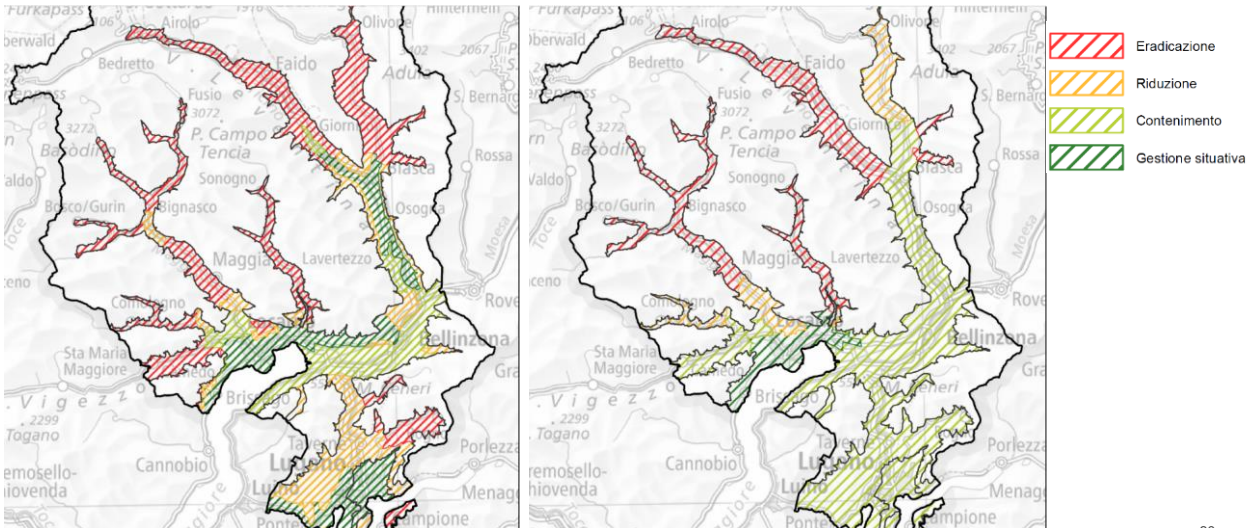
# Raccomandazioni strategiche



# Raccomandazioni strategiche

*Ailanthus altissima*

*Trachycarpus fortunei*





## Raccomandazioni organizzative

- Interventi preventivi di riduzione della capacità di propagazione (alberi da seme)
- Zona tampone al di fuori dal bosco
- Monitoraggio costante (min. 5 anni) dopo un intervento e/o un disturbo
- Misure di accompagnamento (protezione dalla selvaggina)
- Promozione di un progetto di gestione comunale con una gestione continua coordinata
- Formazione e sensibilizzazione
- Divulgazione delle nuove esperienze



pag. 31



## Misure operative

Raccomandazioni concrete considerando la presenza di neofite:

- Intervento di stabilità
- Intervento di rinnovazione
- Intervento nei boschi di svago
- Forme di governo tradizionale (selva, lariceto pascolato, pascolo alberato)
- Intervento lungo i riali di versante
- Riserve forestali
- Interventi in habitat di pregio e nelle zone di protezione della natura
- Disturbi naturali (tempesta, incendio, frana, malattia, etc.)
- Dissodamento temporaneo
- Infrastrutture nel bosco

pag. 32



## Misure di gestione

