

## Il calabrone asiatico in Svizzera (*Vespa velutina nigrithorax*)



Bellinzona, 25 aprile 2024

Davide Conconi

Fonte: apiservice - servizio sanitario apistico



### Il calabrone asiatico è una specie invasiva.

- ❁ Si diffonde molto rapidamente in Europa e forma grandi colonie.
- ❁ Minaccia la fauna autoctona e soprattutto le colonie di api mellifere.
- ❁ La specie è inserita nell'elenco UE delle specie esotiche invasive di importanza comunitaria.
- ❁ In Svizzera figura nell'elenco delle specie esotiche invasive che hanno dimostrato di causare danni all'ambiente.



## Calabrone asiatico e autoctono



Calabrone asiatico  
(*Vespa velutina*)

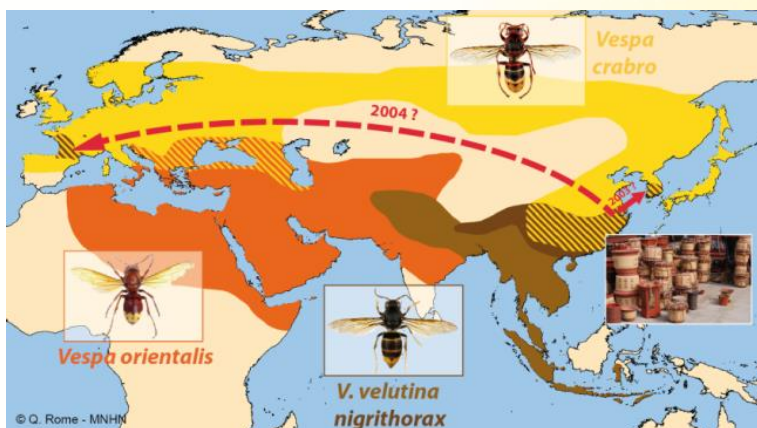
Calabrone autoctono  
(*Vespa Crabro*)



Fonte delle immagini: Wikipedia



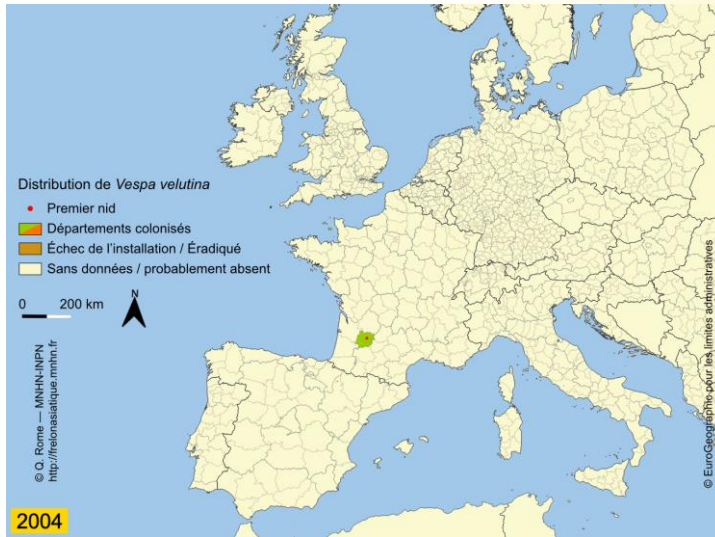
## Originario dell'Asia



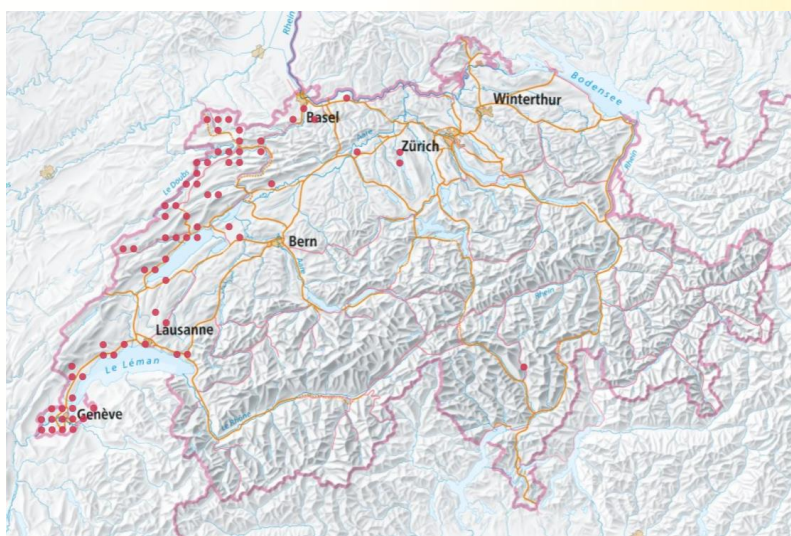
2003: inizio dell'invasione in Corea del Sud  
2004: prime apparizioni in Francia



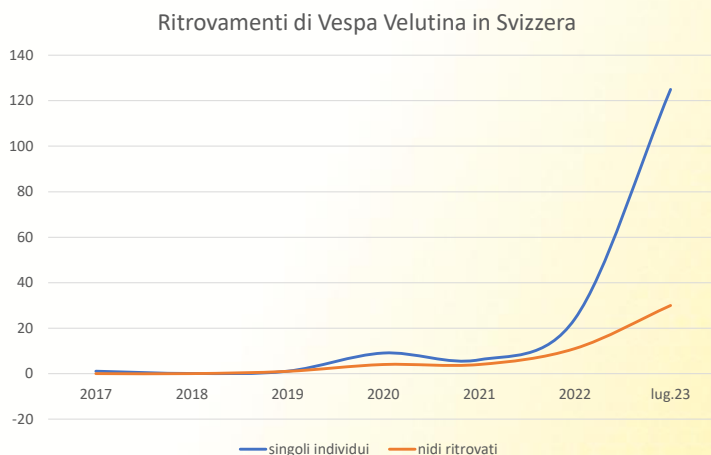
## Diffusione dal 2004



## Ritrovamenti confermati fino a luglio 2023



## Situazione Svizzera luglio 2023



Stato alla fine di luglio 2023: circa 125 individui e 30 nidi primari  
(fine 2022: 24 individui / 11 nidi)



## Vie di propagazione

- ❁ Da nido a nido – Velocità 1-3km/anno (80%)  
Casi singoli fino a 10km/anno
- ❁ Come clandestini in autocarri/treni ecc.  
- lunghe distanze
- ❁ Diffusione molto rapida lungo le principali vie di comunicazione.

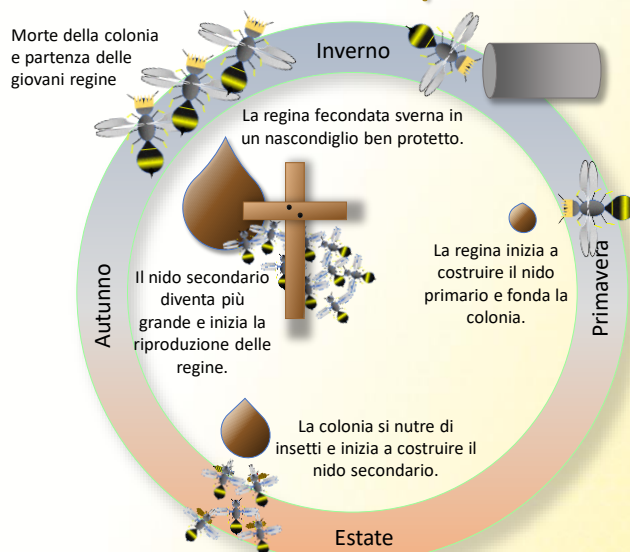


## Numeri & Fatti

- ✿ Dimensioni della colonia: 1'000 - 13'000 individui  
Ritrovamenti CH: 2'500-5'000 individui
- ✿ Circa 3x più grande di una colonia di calabroni autoctoni
- ✿ Ca. 1'000 possibili regine in autunno (Ø350)
- ✿ Nido Ø ca. 60cm, altezza fino a 80cm (ca.170 l)
- ✿ Fabbisogno alimentare/anno: ~100'000 insetti – 11 kg (produzione media annuale di una colonia di api)
- ✿ Raggio di predazione fino a 2km, a seconda dell'offerta
- ✿ Costruisce nido primario e secondario
- ✿ Nidifica soprattutto in altezza (CH 25-40m)
- ✿ Prevalentemente in boschi di latifoglie



## Ciclo vitale della *Vespa velutina*



## Calabrone asiatico

Nidi primari in un luogo protetto



© Foto Ct. Ginevra



## Nido di calabrone asiatico

Nido secondario nella chioma dell'albero



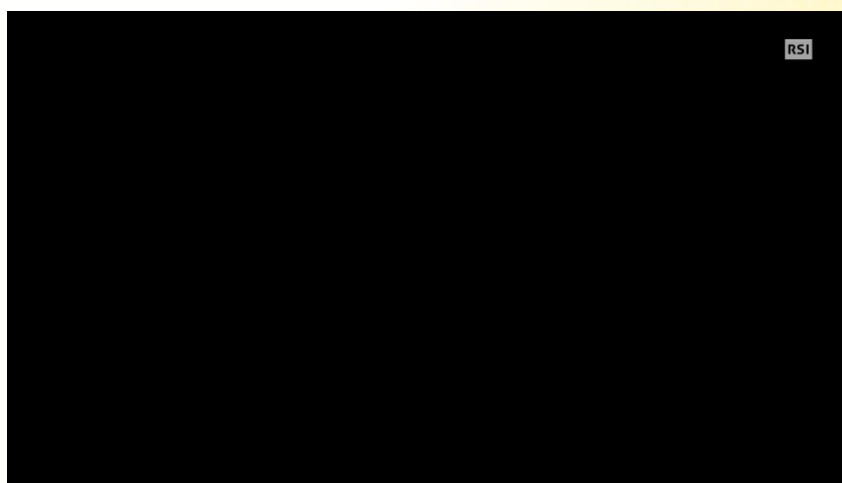
## Pericoli del calabrone asiatico

Minaccia per:

- 🍯 Fauna autoctona / Biodiversità
- 🍯 Api mellifere
- ↓
- 🍯 Impollinazione
- 🍯 Agricoltura
- 🍯 Frutticoltura (impollinazione e danni)



## Abilità di volo



# Attacchi alle colonie di api

Inizio dell'assedio e attacchi singoli



## Sistema di segnalazione



- 🌸 Segnalate foto/video di insetti sospetti su [www.calabroneasiatico.ch](http://www.calabroneasiatico.ch)

