

Scheda identificativa

Potenziali errori con altri insetti



Se si stampa questa pagina su un foglio A4, gli insetti appariranno a grandezza naturale.
Ulteriori informazioni ed una scheda di segnalazione su internet :
http://inpn.mnhn.fr/espece/cd_nom/433589/tab/fiche

Il **calabrone asiatico**, conosciuto anche come calabrone a zampe gialle, *Vespa velutina*, ha una livrea bruno-nerastra, con una larga banda giallo-arancio sull'addome e una sottile banda gialla sul primo segmento. La testa vista di fronte è giallo-arancio e le zampe alle estremità sono gialle. Misura tra 17 e 32 mm.



Calabrone asiatico/calabrone a zampe gialle, *Vespa velutina*

Il **calabrone europeo**, *Vespa crabro*, ha un addome giallo chiaro, con bande nere. La testa di fronte è gialla e sopra rossa. Il torace e le zampe sono nere e bruno-rosastre. Le operaie misurano fra 18 e 23 mm e le regine fra 25 e 35 mm.



Calabrone europeo, *Vespa crabro*

Il **calabrone orientale**, *Vespa orientalis*, ha la stesse dimensioni del calabrone europeo. Ha un corpo rossiccio e solo la testa, vista di fronte, ed una banda dell'addome sono gialli. E' presente solo nel sud-est europeo (sud Italia, Malta, Albania, Grecia, Romania, Bulgaria).



Calabrone orientale, *Vespa orientalis*

Le **vespe** sono più piccole dei calabroni. Le operaie alla fine dell'estate misurano circa 15 mm. Attenzione, la regina può superare leggermente i 20 mm, cioè la taglia del calabrone asiatico qui rappresentato, senza la testa. A primavera tuttavia le vespe possono essere più grandi delle prime operaie di calabrone.



Vespa
Dolichovespula media

Vespa tedesca,
Vespula germanica

Vespa cartonaia,
Polistes biglumis

La **vespa Mammut**, *Megascolia maculata*, è una delle più grandi vespe europee. Per questo motivo è frequentemente confusa con il calabrone asiatico. E' ricoperta da una fitta peluria e presenta un corpo nero lucido. La testa sopra è gialla e l'addome presenta 4 zone gialle e glabre. E' un parassita di larve di grossi coleotteri (come il maggiolino).



Vespa Mammut,
Megascolia maculata

La **vespa del legno**, *Urocerus gigas*, è un imenottero la cui larva si nutre di legno. Questa vespa a bande nere e gialle può essere facilmente distinta dal calabrone per il suo corpo cilindrico e le sue lunghe antenne completamente gialle. La femmina può raggiungere i 45 mm di lunghezza e ha un lungo ovopositore che le permette di deporre le uova nei tronchi d'albero. Questa specie è innocua per l'uomo.



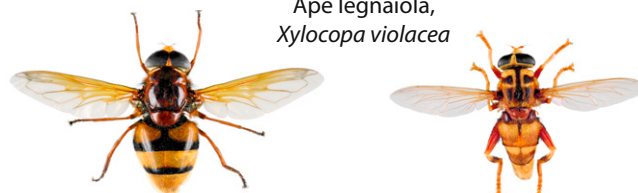
Sirice gigante/vespa del legno,
Urocerus gigas

L'**ape legnaiola**, *Xylocopa violacea*, misura 20-30 mm ; è completamente nera con riflessi blu violacei. La femmina di questa ape solitaria costruisce il nido nel legno morto e raccoglie polline per nutrire le larve.



Ape legnaiola,
Xylocopa violacea

Molte **mosche** (ditteri) assomigliano a vespe e calabroni, ma differiscono per avere un unico paio di ali, invece di due. I loro occhi sono generalmente più sporgenti e le antenne più corte.



Volucella zonaria

Mosche

Milesia crabroniformis

Scheda identificativa

Potenziali errori con nidi di vespe



Se si stampa questa pagina su un foglio A4, gli insetti appariranno a grandezza naturale.
Ulteriori informazioni ed una scheda di segnalazione su internet
http://inpn.mnhn.fr/espece/cd_nom/433589/tab/fiche

A primavera, ogni regina fondatrice costruisce da sola il suo nido in un luogo spesso protetto. Nella maggior parte delle vespe il nido inizialmente rassomiglia ad una piccola sfera da 5 a 10 cm di diametro con un'apertura verso il basso. Nei calabroni, la colonia non esiterà a spostarsi se l'ubicazione non risulterà più adatta (mancanza di spazio o di sicurezza).



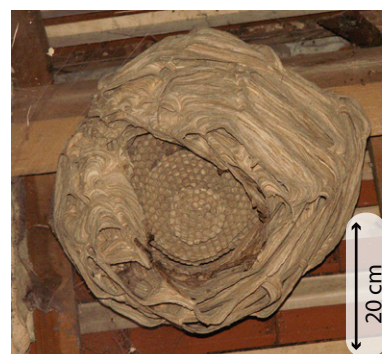
Calabrone asiatico a zampe gialle, *Vespa velutina*

73% su alberi a più di 10 m di altezza
10% su edifici
3% su siepi
sferica a piriforme
Apertura piccola e laterale
circa 60x80 cm



Calabrone europeo, *Vespa crabro*

Alberi cavi, camini
Raramente aereo
Cilindrico
Apertura larga verso il basso
circa 30x60 cm



Vespa Dolichovespula media

Cespugli meno di 2 m
Conico
Piccola apertura in basso,
decentrata
circa 20x25 cm



Vespa comune, Vespa vulgaris

Sul terreno, su edifici
Conico
Piccola apertura nascosta,
Nella parte più bassa
circa 30x35 cm
(*V. germanica* costruisce nidi che sono leggermente più grandi e grigi)

