

Coleottero giapponese

Popillia japonica



Descrizione e ciclo biologico

Piccolo coleottero di origine giapponese estremamente polifago. Di forma ovale, è simile al comune maggiolino (*Melolontha melolontha*); gli adulti di *Popillia japonica* sono però più piccoli (lunghezza 8-12 mm e larghezza 5-7 mm), hanno capo e pronoto di colore verde metallico. Le elitre sono di color rame e non arrivano a coprire completamente l'addome che presenta 5 ciuffi di peli bianchi per lato e due all'estremità caudale (carattere fortemente distintivo per l'identificazione).

Gli adulti appaiono di norma ai primi di giugno e hanno una vita media di 4-6 settimane. Le femmine si accoppiano più volte e scavano buche nel terreno (5-10 cm di profondità), di preferenza in prati di graminacee, per deporre 3-4 uova per volta, per un totale di 40-60 uova. Lo sviluppo delle uova richiede una buona umidità del terreno e in condizioni ideali si schiudono in 10-14 giorni. Le larve si nutrono a spese delle radici. Lo svernamento è sostenuto di norma da larve di 3^a età (presenti da metà settembre).

Diffusione

Presente dal 2017 nella zona di Stabio, si sta gradualmente diffondendo verso nord. Recentemente è stato trovato anche al Nord delle Alpi.

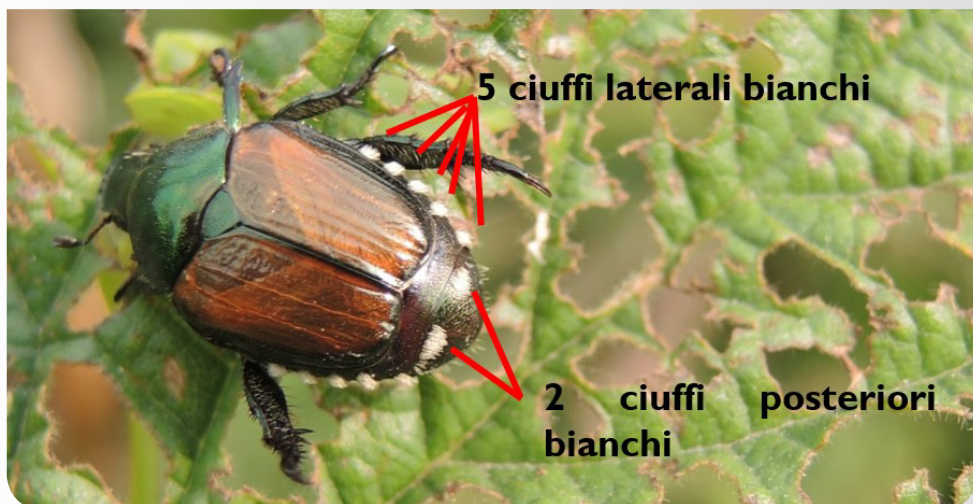


Problema

Causa danni economici e alla biodiversità: gli adulti sono particolarmente voraci e provocano la defogliazione delle chiome delle oltre 300 piante di cui si nutrono. Attacca anche i fiori e la frutta ancora acerba. Le larve, che si sviluppano nel terreno, attaccano e indeboliscono le radici, in particolare delle graminacee, causando l'apparizione di chiazze di erba secca.

Misure di lotta

- Annunciare i ritrovamenti al Servizio fitosanitario (www.ti.ch/fitosanitario - 091 814 35 85).
- Catturare l'insetto e conservarlo in un barattolo chiuso per permettere l'identificazione.
- In caso di gite nella zona infestata, prima di rientrare controllare bene auto, borse e vestiti.



Sono possibili confusioni con specie simili.

Per maggiori informazioni: www.ti.ch/fitosanitario > Organismi > Insetti

Regolamentazione

Lista delle specie esotiche invasive (UFAM, 2022), OEDA (Art. 15 e 52), OMFT (allegato 2), OSaIV.

Ulteriori informazioni e contatti:

Dipartimento del territorio
Sezione della protezione dell'aria, dell'acqua e del suolo
Via Franco Zorzi 13 - 6501 Bellinzona

Tel. 091 814 29 71
dt-spaas.neobiota@ti.ch
www.ti.ch/neobiota

